

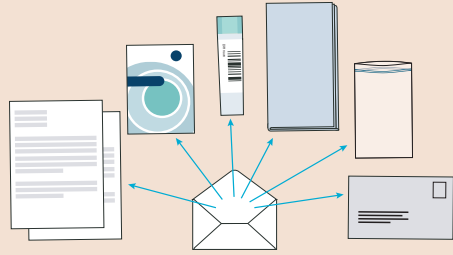


# Інструкція зі здачі зразка калу

1

У цій посилці ви мали отримати:

- лист
- інструкцію
- пробірку
- збиральний папір
- поліетиленовий пакет з поглинаючим папірцем
- зворотний конверт

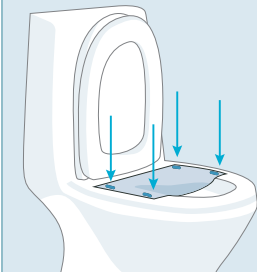


2

Перевірте, чи ваше ім'я та дата народження надруковані на пробірці. Якщо інформація не відповідає дійсності, не здавайте зразок, а зв'яжіться з нами, щоб отримати нову пробірку.



3



Закріпіть кути збирального паперу безпосередньо на унітазі.

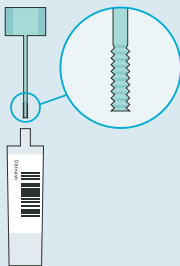
Збиральний папір готовий до використання. Намагайтеся не потрапити на нього сечею.

4

Якщо збиральний папір порветься, ви можете використовувати чистий контейнер (наприклад, коробку з-під морозива або щось подібне), який ви помістите в унітаз.



5



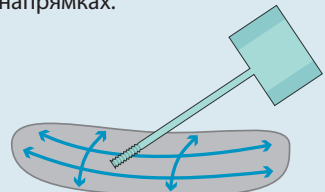
Відкрутіть зелену кришку, щоб відкрити пробірку.

Рідина, яка вже є в пробірці, повинна залишитися там.

Зразок береться паличкою, яка прикріплена до кришки.

6

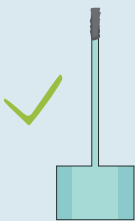
Проведіть паличкою по поверхні калу в обох напрямках.



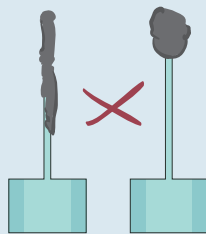
7

Тільки борозенки на паличці мають бути покриті калом.

Слідкуйте за тим, щоб на паличці не було занадто багато калу.



достатньо

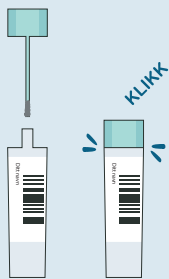


занадто багато

8

Поверніть паличку назад у пробірку.

Натисніть на кришку, поки не почуєте клацання.



9



Від'єднайте папір від унітазу та змийте 2-3 рази.

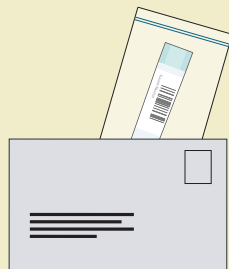
Папір розчиниться.

10



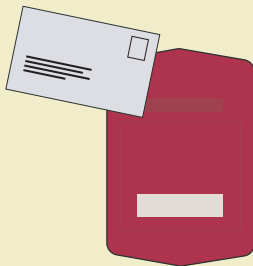
Покладіть пробірку в поліетиленовий пакет. Переконайтеся, що ущільнення (zip) добре закрите.

Пакет із пробіркою покладіть у доданий конверт. Поштові витрати оплачені.



11

Лист із зразком слід відправити в той же день. Якщо у вас немає такої можливості, зберігайте зразок у холодильнику до відправлення.



12

Зразок аналізується на наявність крові в калі.

Ви отримаєте від нас відповідь незалежно від результату.

