



# WSZY GŁOWOWE

**Wszy głowowe** Każdy, kto posiada włosy na głowie, bez względu na wiek czy rodzaj włosów, może nabawić się wszy głowowych. Wszy piją krew a ich ugryzienia wywołują swędzenie. Od momentu zarażenia się wszawicą do chwili, kiedy odczujemy swędzenie, może upłynąć wiele tygodni. Zarażenie się wszawicą nie ma nic wspólnego z niedostateczną higieną, wszy nie można też pozbyć się przy użyciu zwykajnego szamponu.

## Jak sprawdzić, czy ma się wszy?

- ZPołóż biały ręcznik na ramionach osoby, u której podejrzewasz zarażenie.
- Wilgotne włosy ograniczają ruchliwość wszy.
- Przy użyciu grzebienia z drobnymi ząbkami przeczesz dokładnie włosy na całej głowie.
- Sprawdź, czy na ręczniku lub na grzebieniu znajdują się wszy lub jaja.
- Regularnie, przynajmniej raz w miesiącu, sprawdzaj czy dziecko ma wszy.

## Jak pozbyć się wszy?

Wszy głowowe usuwa się przy pomocy preparatu przeciw wszawicy, można je też wycesać lub ostrzyć włosy na głowie do długości mniejszej niż 0,5 cm. Jeśli kilkoro członków rodziny lub osób w najbliższym otoczeniu zaraziło się wszawicą, wszyscy powinni jednocześnie zastosować środki lecznicze, aby uniknąć ponownego zarażenia.



*Aby znaleźć wszy pomiędzy długimi włosami, dobrze jest podzielić je na 3–6 kucyków i przeczesywać kucyki pojedynczo.*

ZDJĘCIE: LENE SOLBAKKEN

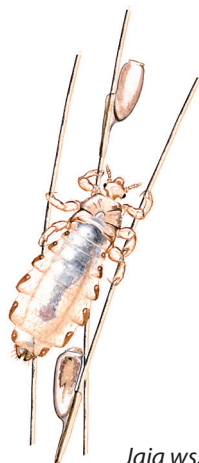
### Preparat przeciw wszawicy:

Preparaty przeciw wszawicy nanosimy na włosy i owłosioną skórę głowy. Zawierają one substancje zabijające wszy. Niektóre środki przeciwwszawicze są bardziej efektywne niż inne. Najlepsze działanie mają preparaty zawierające substancje czynne, takie jak malation, czy dimetykon. Stosowanie produktów zawierających permetrynę często nie odnosi skutku, ponieważ w Norwegii wiele gatunków wszy uodporniło się na tę substancję. Efektywne mogą też być preparaty zawierające oleje roślinne, lecz ich działanie nie zostało dobrze przebadane.

Przestrzegaj dokładnie instrukcji dołączonej do produktu. Niektórych środków przeciwwszawiczych nie należy stosować u małych dzieci ani kobiet w ciąży. Pamiętaj, że preparatów przeciw wszom używamy wyłącznie u osób zarażonych wszawicą, ponieważ zawsze istnieje pewne ryzyko wystąpienia działań niepożądanych

### Czesanie:

Czesanie przy użyciu grzebienia przeciw wszom należy wykonywać codziennie, systematycznie i starannie, przynajmniej przez osiem dni, a następnie raz w tygodniu przez kolejne trzy tygodnie. Podczas czesania włosy powinny być mokre. Połóż ręcznik na ramionach tak, aby z głowy spadały na niego wszy i jaja. Po skończonym czesaniu zarówno ręcznik jak i grzebień należy wyprać w wodzie o temperaturze 60 °C lub zamrozić na przynajmniej cztery godziny, aby zabić wszy i jaja.



*Jaja wszy są mocno przyczepione do pasm włosów.*

ILUSTRACJA: HALLVARD ELVEN

>>



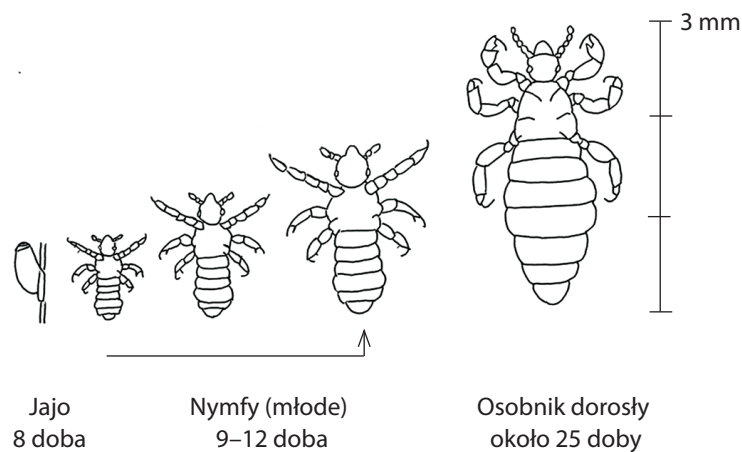
## W JAKI SPOSÓB MOŻNA ZARAZIĆ SIĘ WSZAWICĄ?

Wszy głowowe nie potrafią skakać ani latać, ale pełzając przedostają się z jednej głowy na inną przy bliskim kontakcie. Istnieje bardzo niewielkie ryzyko zarażenia się poprzez poduszki, meble, maskotki czy ubrania. Nie zaleca się jednak pożyczania nakryć głowy, szczotek, grzebieni, ozdób do włosów ani innych przedmiotów od osoby, która ma wszy.

Wszawica rzadko atakuje pojedynczą osobę. Bez zastosowania odpowiednich środków rodzina i najbliżsi mogą wielokrotnie zarażać się nawzajem.

## WSZY W PRZEDSZKOLACH I SZKOŁACH

Jeśli u dziecka przebywającego w przedszkolu lub szkole stwierdzimy obecność wszy, nie trzeba wysłać go do domu. Najprawdopodobniej ma ono wszy już od dłuższego czasu, zatem kilka godzin nie ma tu żadnego znaczenia. Dziecko może nadal normalnie chodzić do przedszkola lub szkoły, jednak należy jak najszybciej rozpocząć kurację przeciwwszawiczą. Przedszkole/szkołę i grono znajomych należy poinformować o tym, że dziecko w ich bliskim otoczeniu ma wszy, aby można było sprawdzić, czy ktoś się nie zaraził i zapobiec ponownemu zarażeniu się pasożytem.



ILUSTRACJA: PREBEN OTTESEN