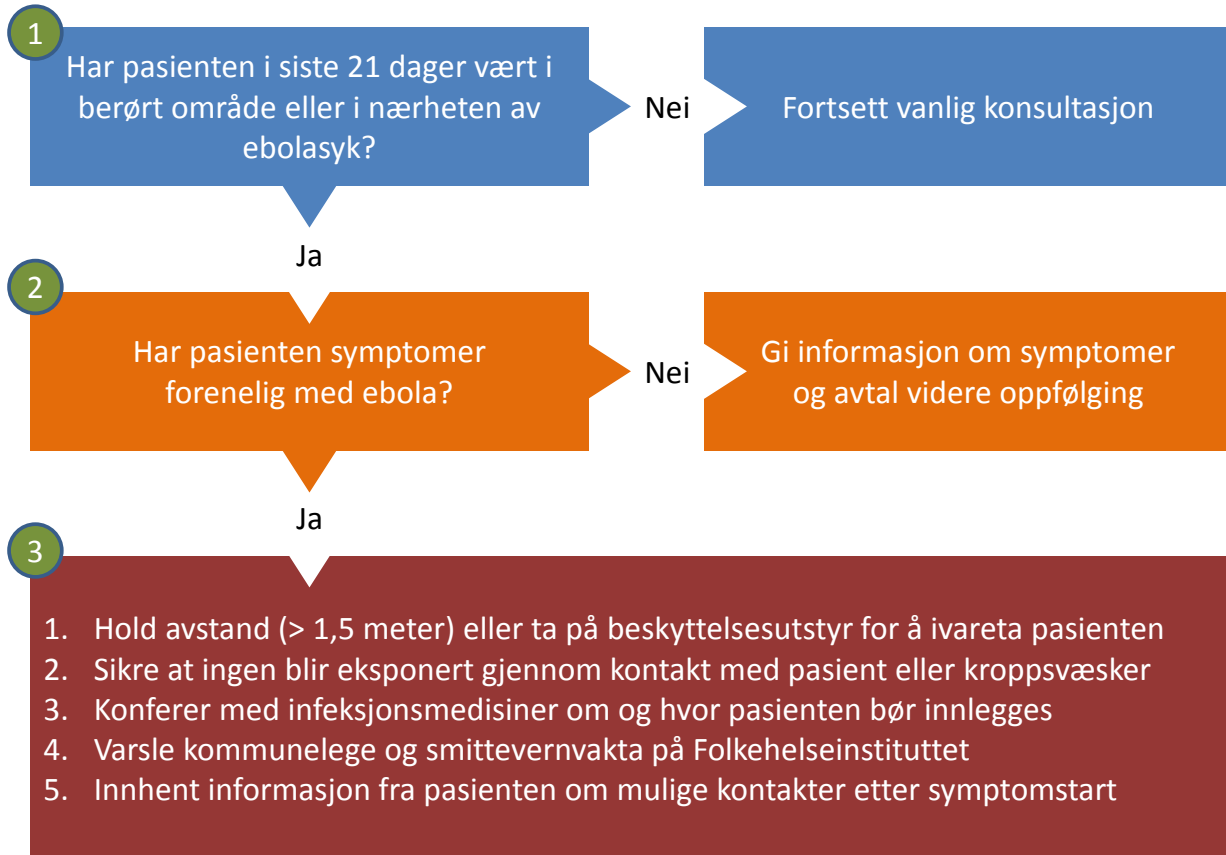


Tiltak når ebola mistenkes under konsultasjon



Tilleggsinformasjon

1.
 - Berørte områder per desember 2014: Sierra Leone, Guinea og Liberia
 - Vurdering av om pasienten kan være smittet med ebola gjøres i henhold til kapittelet «Tiltak ved mulig smitte» i Folkehelseinstituttets ebolaveileder
2.
 - Tidlige symptomer på ebola er uspesifikke: feber, slapphet, oppkast, diaré, dårlig appetitt, hodepine, magesmerter, muskel- og leddsmerter. Konjunktivitt, sår hals og utslett kan forekomme. Senere kan organsvikt og blødninger oppstå
 - Om personen ikke har symptomer, se ebolaveileder for videre oppfølging
3.
 - Første kontakt med pasient med mulig ebola bør skje per telefon
 - Ved oppmøte på legekontor/-vakt bør pasienten vises direkte inn på eget rom
 - Hold avstand, gi ev. pasienten et munnbind og utfør håndhygiene
 - Bruk nødvendig beskyttelsesutstyr om du må hjelpe pasienten. Se ebolaveilederen om hva som anbefales av beskyttelsesutstyr
 - Konferer med infeksjonsmedisiner. Varsle kommunelegen og smittevernvakta ved Folkehelseinstituttet. Disse kan også bistå i vurderingen av pasientens eksponering
 - Spør pasienten om kontakter i tråd med råd og intervju skjema i ebolaveilederen

Ebolaveileder: <http://www.fhi.no/publikasjoner-og-haandboker/ebolaveilederen>

Smittevernvakta på Folkehelseinstituttet: 21 07 63 48