

Mage-tarm konsultasjoner, Rogaland

Denne rapporten baseres på Sykdomspulsen som er et overvåkningssystem som innhenter anonyme diagnostiserte data fra primærlegene og legevakten.

Mage-tarm konsultasjoner er en samlebetegnelse for diagnosekodene (ICPC-2) D11-Diare, D70-Tarmin feksjon og D73-Gastroenteritt antatt infeksiøs. Dataene inkluderer takstkoder for oppmøte (2ad, 2ak, 2fk, 11ak, 11ad), telefonkonsultasjon (1ad, 1ak, 1bd, 1bk, 1h, 1g) og e-konsultasjon (2ae, 2æk).

En økning av mage-tarm konsultasjoner sees ofte på vinterstid. Denne økningen kan opptre i alle aldersgrupper og er ofte relatert til vanlig omgangssyke som er svært smittsomt. Fra påsken 2020 er det en nedgang i antall mage-tarm konsultasjoner i alle fylker. Dette skyldes antakelig koronavirusutbruddet som har ført til endrede vaner i befolkningen med innvirkning på smittespredning og legekonsultasjoner. Sesongen 2021/2022 ligger hittil jevnt over noe høyere enn sesongen 2020/2021, men med til dels store variasjoner mellom aldersgruppene. I aldersgruppen 0-4 år er nivået høyere enn pre-pandemisk. I aldersgruppene 5-19 år og 20-64 år er nivåene lavere enn pre-pandemisk, mens aldersgruppen 65+ er uendret og følger trenden til tidligere år.

Vil du vite mer om Sykdomspulsen kan du gå tilbake til hovedsiden til Sykdomspulsen og klikke på «Om Sykdomspulsen».

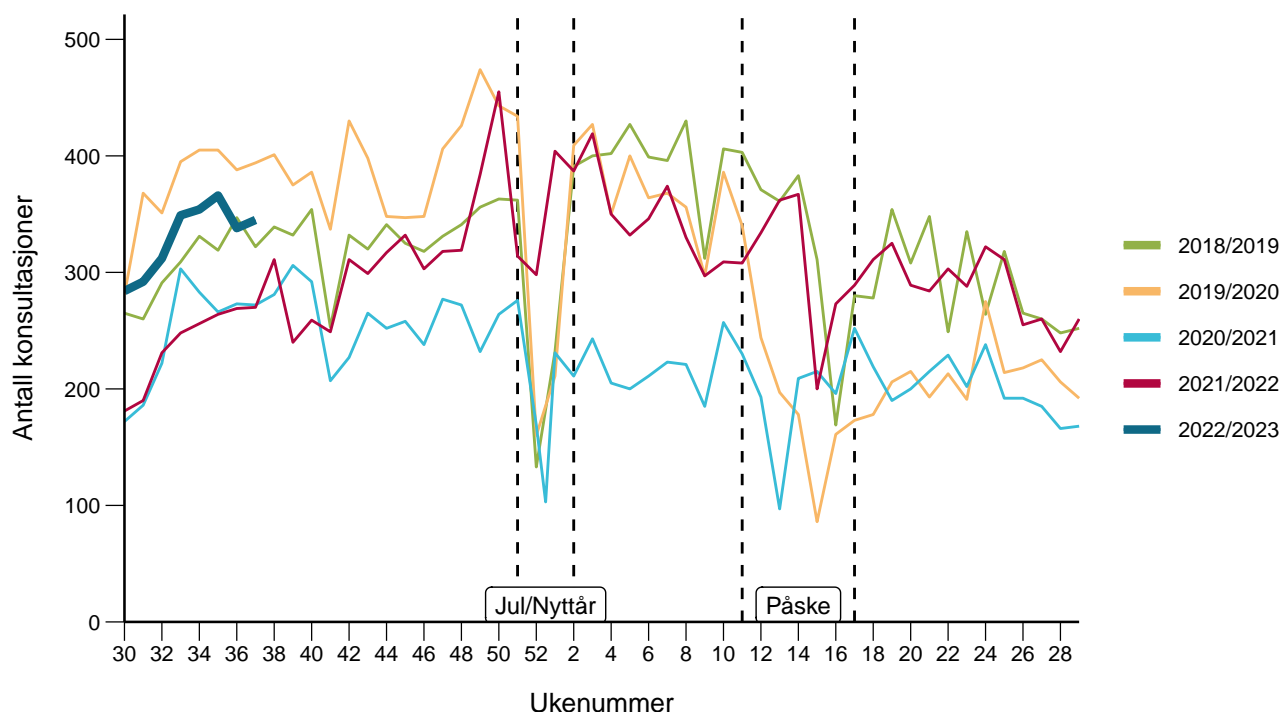


Fig. 1: Antall mage-tarm konsultasjoner per uke i Rogaland for de siste 5 sesongene. Ulike sesonger er angitt

med forskjellig farge, årets sesong er markert med mørkeblå linje. Antallet konsultasjoner er lavere i ferier og på helligdager. Dette er spesielt tydelig rundt jul/nyttår og påske (markert med svarte stiplede vertikale linjer), men også i sommerferieukene og høstferien.

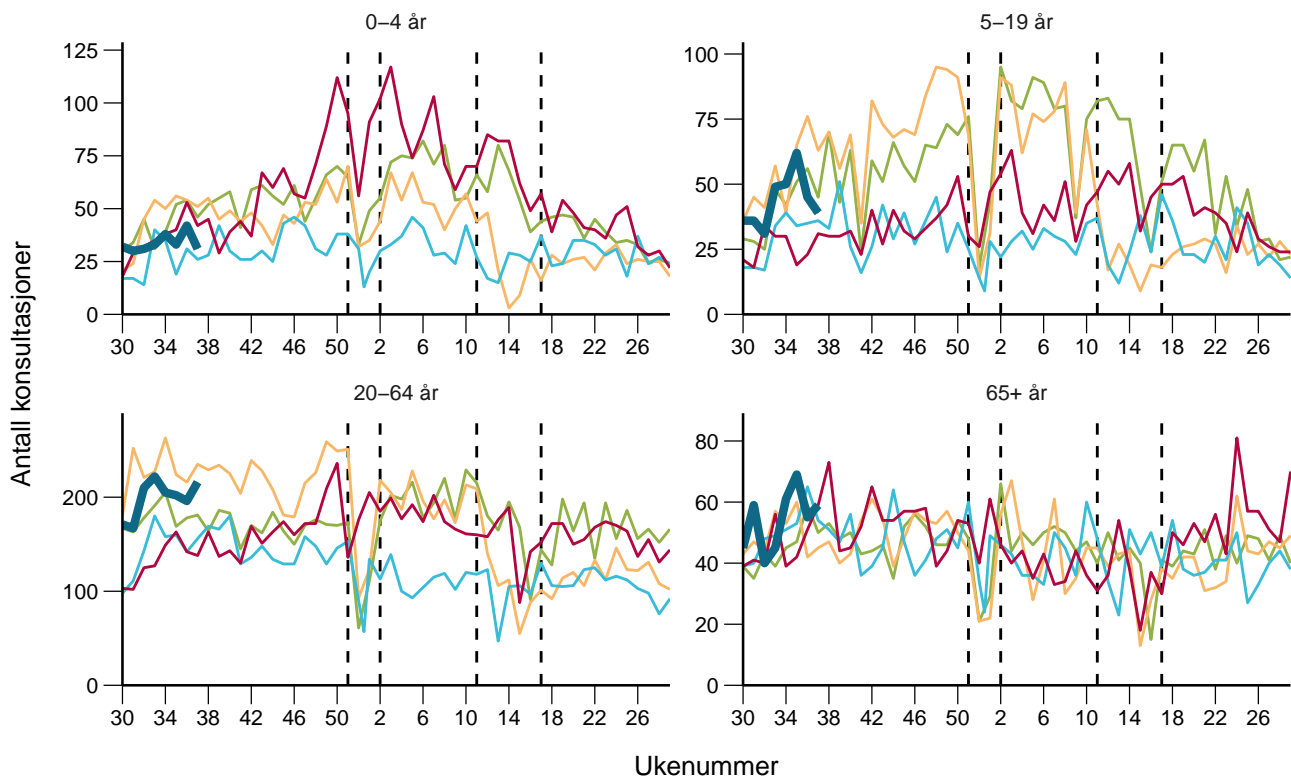


Fig. 2: Antall mage-tarm konsultasjoner per uke i Rogaland for de siste 5 sesongene for forskjellige aldersgrupper. Ulike sesonger er angitt med forskjellig farge (se fig. 1 for informasjon om hvilken farge som tilhører hvilken sesong), årets sesong er markert med mørkeblå linje. Antallet konsultasjoner er lavere i ferier og på helligdager. Dette er spesielt tydelig rundt jul/nyttår og påske (markert med svarte stiplede vertikale linjer), men også i sommerferieukene og høstferien. Vær oppmerksom på at den vertikale skalaen (y-aksen) er forskjellig fra graf til graf.