

## Mage-tarminfeksjoner, Oppland

Denne rapporten baseres på Sykdomspulsen som er et overvåkningssystem som innhenter anonyme diagnosedata fra primærlegene og legevakten.

Mage-tarminfeksjoner er en samlebetegnelse for diagnosekodene (ICPC-2) D11-Diare, D70-Tarminfeksjon og D73-Gastroenteritt antatt infeksøs.

En økning av mage-tarm konsultasjoner sees ofte på vinterstid. Denne økningen kan opptre i alle aldersgrupper og er ofte relatert til vanlig omgangssyke som er svært smittsomt. Det har vært en nedgang i antallet konsultasjoner med mage-tarm diagnoser blant 0-4 åringer fra sesongen 2016/2017. Det har antakelig en sammenheng med rotavirus vaksinasjonen som ble innført i denne aldersgruppen i 2014. I aldersgruppen 5-19 år ser vi en stor økning av mage-tarminfeksjoner fra sesongen 2016/2017. Dette skyldes hovedsakelig de nye fraværsreglene som ble innført i den videregående skole fra høsten 2016.

Vil du vite mer om Sykdomspulsen kan du gå tilbake til hovedsiden til Sykdomspulsen og klikke på «Om Sykdomspulsen».

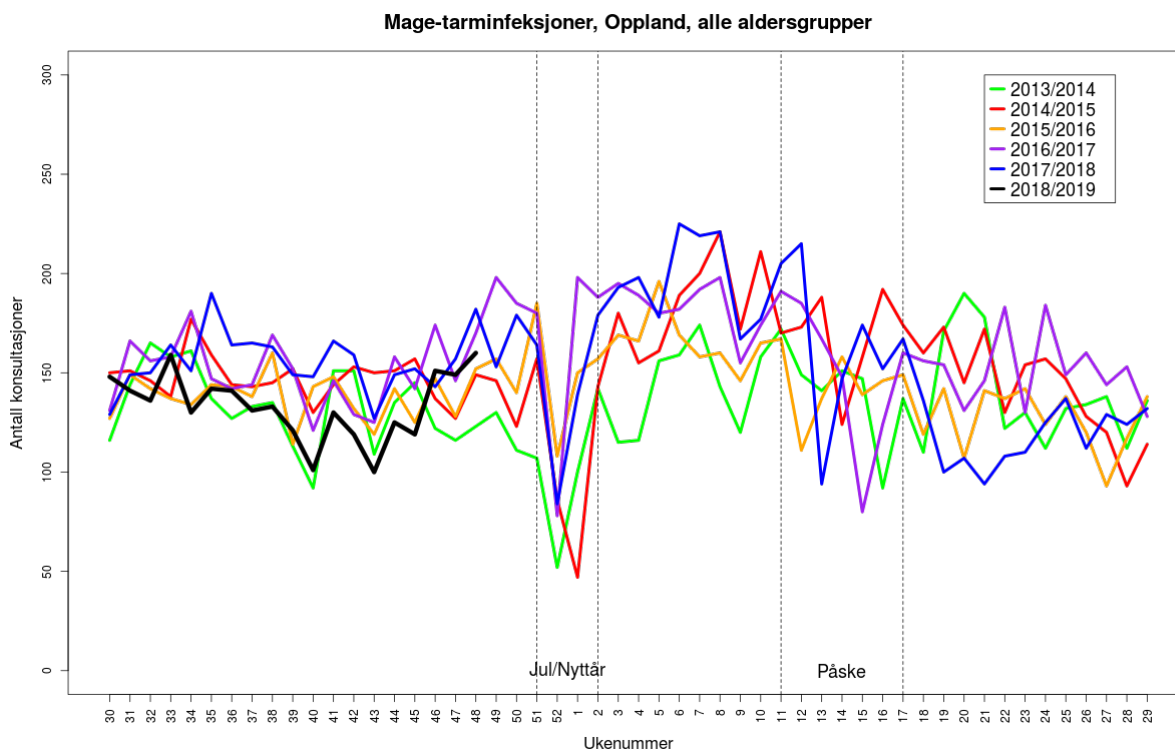


Fig. 1: Antall konsultasjoner vedrørende mage-tarminfeksjoner per uke i Oppland for de siste 6 sesongene. Ulike sesonger er angitt med forskjellig farge, årets sesong er markert med svart linje. Antallet konsultasjoner er lavere i ferier og på helligdager. Dette er spesielt tydelig rundt jul/nyttår og påske (markert med svarte stiplede vertikale linjer), men også i sommerferieukene og høstferien.

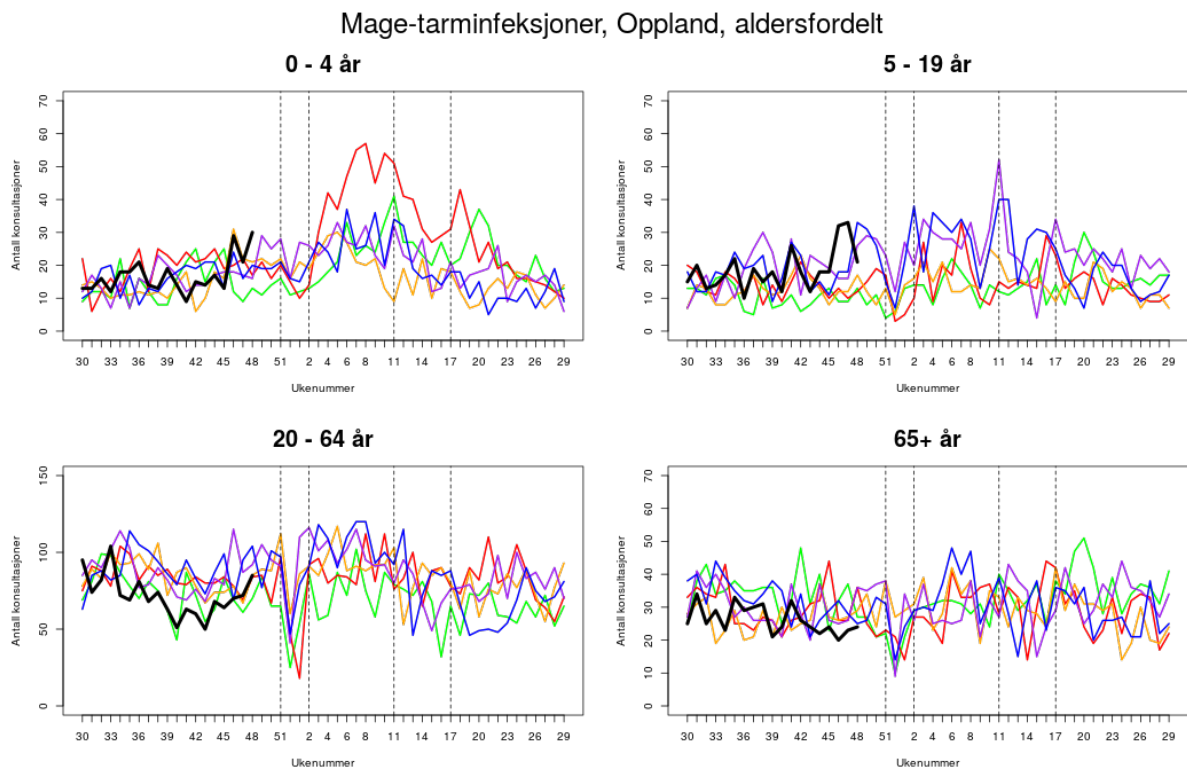


Fig. 2: Antall konsultasjoner vedrørende mage-tarminfeksjoner per uke i Oppland for de siste 6 sesongene for forskjellige aldersgrupper. Ulike sesonger er angitt med forskjellig farge (se fig. 1 for informasjon om hvilken farge som tilhører hvilken sesong), årets sesong er markert med svart linje. Antallet konsultasjoner er lavere i ferier og på helligdager. Dette er spesielt tydelig rundt jul/nyttår og påske (markert med svarte stiplede vertikale linjer), men også i sommerferieukene og høstferien. Vær oppmerksom på at den vertikale skalaen (y-aksen) er forskjellig fra graf til graf.