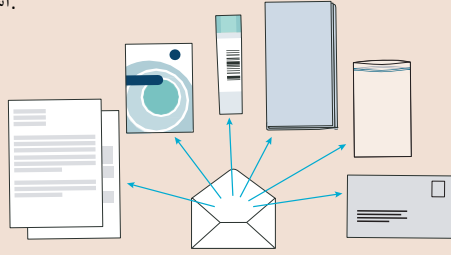


پاخانے کا نمونہ لینے کے لیے ہدایات

1

اس لفافے میں آپ کو یہ چیزیں موصول ہوں گی:

- خط
- استعمال کی ہدایات
- نمونے کی ٹیوب
- پاخانہ جمع کرنے والا کاغذ
- جاذب کاغذ کے ساتھ پلاسٹک بیگ
- واپسی کا لفافہ



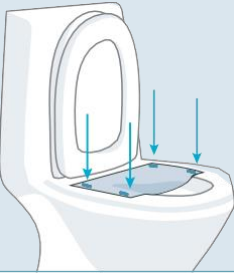
2

چیک کریں کہ ٹیوب پر آپ کا نام اور تاریخ پیدائش لکھی ہے۔ اگر یہ تفصیلات درست نہ ہوں تو آپ کو اس ٹیوب میں نمونہ نہیں ڈالنا چاہیے، بلکہ ہم سے رابطہ کر کے نئی ٹیوب منگوائیں۔



3

جس کاغذ پر پاخانہ کیا جائے، اس کے کناروں کو اچھی طرح ٹوائلٹ باؤل پر لگائیں۔ اب یہ کاغذ پاخانہ اکٹھا کرنے کے لیے تیار ہے۔ اس پر پیشاب نہ پڑے دیں۔



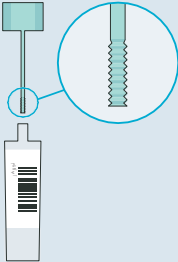
4

گر پاخانہ جمع کرنے والا کاغذ پھٹ جائے تو آپ ایک صاف برتن (جیسے لائٹس کیرم کا ڈبہ یا) اسی طرح کی کوئی چیز استعمال کر سکتے ہیں جسے آپ ٹوائلٹ میں رکھیں۔



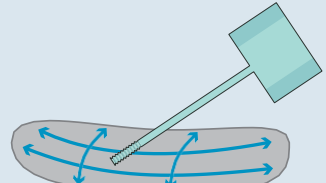
5

سبز ڈھکن کو اس طرح گھمائیں کہ ٹیوب کھل جائے۔ ٹیوب میں پہلے سے موجود مائع وہیں رہنا چاہیے۔ نمونہ اس چھڑی سے لیں جو ڈھکن کے ساتھ لگی ہوئی ہے۔



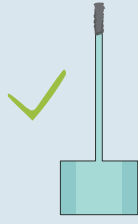
6

پاخانے کی سطح پر دونوں سمتوں میں چھڑی پھیریں۔

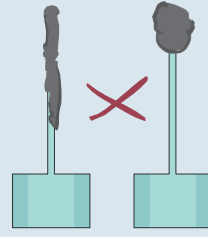


7

چھڑی کے صرف ان کناروں
پر پاخانہ لگانا ہے جن پر
نشان (لکیریں) ہو۔
خیال رکھیں کہ چھڑی پر
زیادہ پاخانہ نہ لگے۔



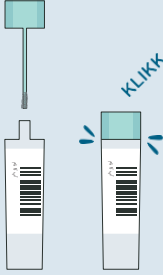
مناسب



بہت زیادہ

8

چھڑی کو دوبارہ
ٹیوب میں ڈالیں۔
ڈھکن کو اس وقت
تک دبائیں جب تک
کہ "کلیک" کی آواز
نہ آئے۔



9



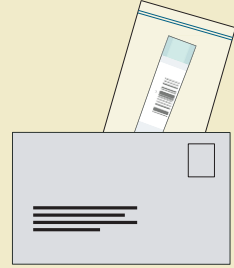
ٹوائلٹ باؤل سے کاغذ کو الگ
کریں اور 2-3 بار فلش
کریں۔
کاغذ خود بخود گھل جائے گا۔

10



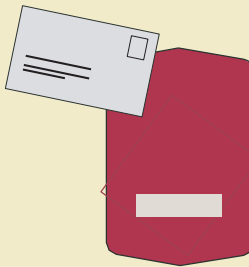
ٹیوب کو پلاسٹک بیگ میں رکھیں۔
یقین کر لیں کہ سیل اچھی طرح بند ہے۔

ٹیوب والا پلاسٹک بیگ لفافے میں ڈالیں جو
ساتھ بھیجا گیا ہے۔
ڈاک کا خرچ پہلے سے ادا کیا جا چکا ہے۔



12

نمونے والا خط اسی دن ڈاک میں بھیج
دینا چاہیے۔
اگر آپ کے لیے ایسا کرنا ممکن نہ ہو،
تو نمونے کو اس وقت تک فریج میں
رکھیں جب تک آپ اسے بھیج نہ دیں۔



11

نمونے کا تجزیہ پاخانے
میں خون کی جانچ کے
لیے کیا جاتا ہے۔

آپ کو نتیجہ کچھ بھی
ہو، ہم سے جواب
ضرور ملے گا۔

