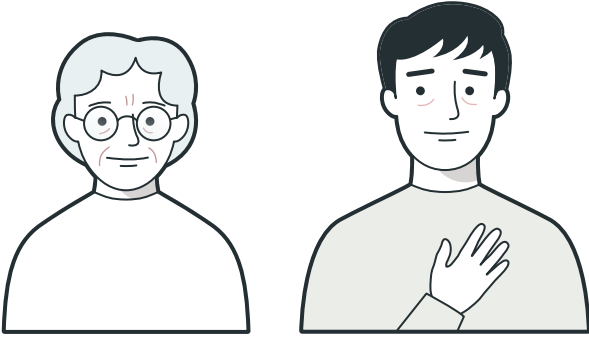


BIRKAÇ ADIMDA KORONA AŞISI

Halk Sağlığı Enstitüsü tarafından korona hastalığı Covid-19'a karşı aşı hakkında hazırlanan bilgiler.

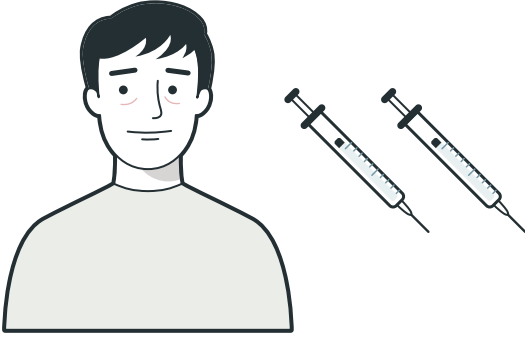


Korona aşısını kim yaptırmalı?

65 yaşından daha büyük olanlar.

Belli hastalıkları olan yetişkinler

Aşı yaptırmak ücretsizdir

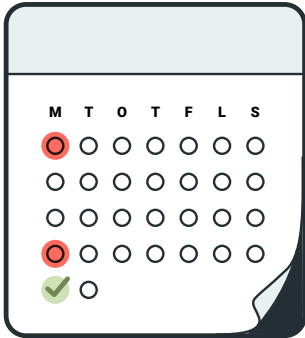


Aşı nasıl yapılıyor?

Aşı, kolun üst kısmına iğne yoluyla yapılır.

Aşının birkaç hafta aralıkla iki kere yapılması gerekmektedir.

Alerji veya hastalığınız varsa veya ilaç kullanıyorsanız bunu bildirin.



Aşının etkisi ne kadar iyidir?

Aşı, korona hastalığı olan Covid-19'a karşı korur.

Aşı yaptıranların çoğu, ikinci aşı dozunu yaptırdıktan sonra 1-2 hafta içinde korunmaya başlarlar.

Bu nedenle, aşı yaptırmış olanların yine bulaşı önleme kurallarına uymaları gerekmektedir.

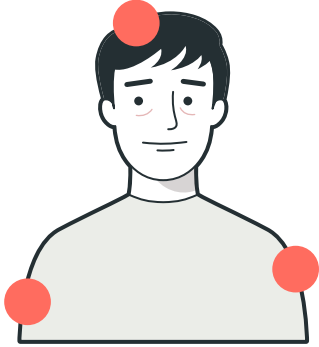


Aşı nasıl çalışıyor?

Aşı, vücudun koronavirüsünü tanımasını ve buna karşı korunmasını öğretiyor.

Aşının içindekiler vücuttan hızla kaybolur.

Ancak vücut, virüse karşı nasıl korunacağını hatırlar.

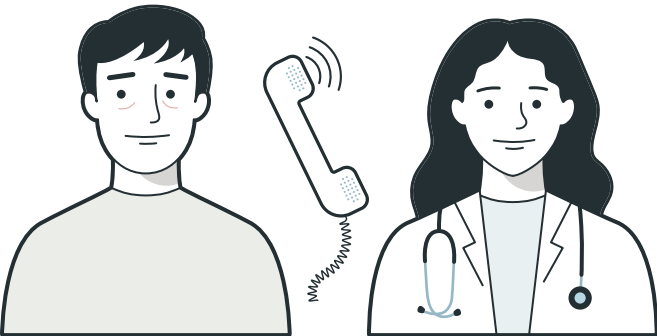


Yan etkiler

Aşı, büyük araştırmalarda binlerce insan üzerinde test edilmiştir. Yan etkileri genellikle şöyledir:

- iğne yerinde acı
- yorgunluk
- baş ağrısı
- vücut ağrısı
- titreme ve yüksek ateş

Bu yan etkiler rahatsız edicidir ancak birkaç gün sonra geçecektir.



Anormal yan etkiler

Aşı olduktan sonra anormal, aşırı veya uzun süren belirtiler yaşanması durumunda doktor veya diğer sağlık çalışanlarıyla temasa geçiniz.