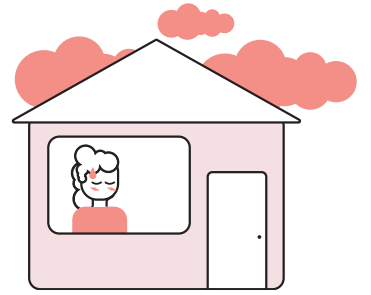


መንገድዎን ዓባይትን መዳሰ እየም ካብ ቤት ትምህርቲ/ ስራሕ ኣብ ገዛ ክኾኑ ዘለዎምን መርመራ ናይ ኮቪድ-19 ክገብሩ ዘለዎምን?



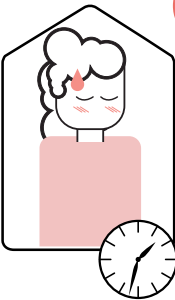
1. ዝሓመምካ ኮይኑ እንተ ተሰሚዑካ ወይ ረኽሲ ዝጅምረካ ዘሎ ኮይኑ ይስማዓካሎ?



ኣብ ገዛኻ ኩን።
ኣድላዩ እንተኾይኑ ምስ ሓኪምካ ተራኽብ።



2. ረስኒ፣ ምስዓል፣ ወይ ቃንዛ ጎርሮ ሃልዩካ፣ ሕጽረት ምስትንፋስ ወይ ናይ ምስትምቓር ወይ ምሽታት ስምዒትካ ኣጥፊእካ ወይውን ብኮቪድ-19 ተላኪፍካ ከይትኸውን ተጠራጠርካ?



እወ

ምስ መመርመሪ ነቐጣ ተራኽብካ መርመራ ክትገብር ግዜ ቆጸራ ሓዝ። ውጽኢት መርመራኻ ክሳብ ትፈልጥ ኣብ ገዛኻ ኹን።



ኣይኣሉን

ምልክታት ሕማም ምስ ገደፈካ ንቤት ትምህርቲ/ስራሕ ክትከይድ ትኽእል ኢኻ።

3. ውጽኢት መርመራኻ ኮቪድ-19 ከምዘሎካ ኣርእዩ ድዩ?



እወ

ክትግለል/ክትንጸል ኣሎካ። ምምሕዳር/ኮሙኒ ትቕመጦ ንዓኻን መቐርብካን ምክትታል ክገብረልኩም እዮም።



ኣይኣሉን

ንቤት ትምህርቲ/ስራሕ ረስኒ ምስገደፈካን ጥዕና ምስተሰምዓካን ክትከይድ ትኽእል ኢኻ። ቀሊል ሰዓል ወይ መሰልቱ ክሳብ ሕጂ ዘይገደፈካ ዘሎ ቅቡል እዩ!