

# ¿Cuándo no deben acudir los jóvenes y los adultos a la escuela/al trabajo y hacerse una prueba de COVID-19?



## 1. ¿Te sientes enfermo o crees que puede haber una infección en curso?

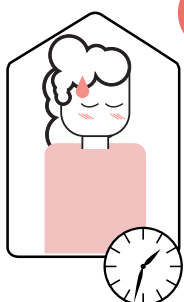


**Quédate en casa.**

Si necesitas ayuda, contacta con el médico.



## 2. ¿Tienes fiebre, tos, dolor de garganta, dificultades para respirar y/o disminución del gusto o el olfato, o sospechas haber contraído COVID-19?



**SÍ**

Contacta con el lugar de toma de pruebas y pide hora.

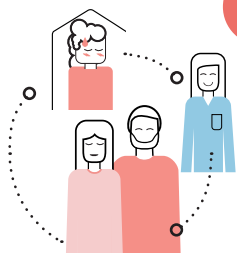
Quédate en casa hasta que tengas el resultado de la prueba.



**NO**

Cuando desaparezcan los síntomas podrás volver a la escuela/al trabajo.

## 3. ¿Has dado positivo en la prueba de COVID-19?



**SÍ**

Tienes que permanecer aislado.

El municipio os dará seguimiento a ti y a tus contactos próximos.



**NO**

Si no tienes fiebre y te encuentras bien puedes ir a la escuela/al trabajo.

No importa que, por ejemplo, sigas tosiendo un poco.