

Kiedy młodzież i dorośli powinni zbadać się na COVID-19 i zostać w domu zamiast iść do szkoły/pracy?



1. Czujesz się chory albo myślisz, że możesz mieć infekcję?

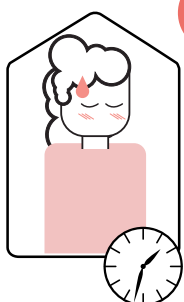


Zostań w domu.

Jeśli potrzebujesz pomocy, skontaktuj się z lekarzem.



2. Miałeś gorączkę, kaszel, ból gardła, trudności z oddychaniem albo straciłeś zmysł smaku/zapachu lub podejrzewasz, że masz COVID-19?



TAK

Skontaktuj się ze stacją diagnostyczną, aby umówić się na wykonanie testu.

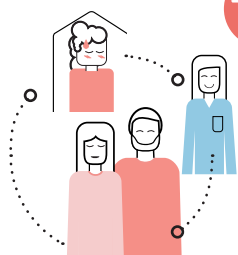
Do czasu otrzymania wyniku zostań w domu.



NIE

Po ustąpieniu objawów możesz iść do szkoły/pracy.

3. Test wykazał, że masz COVID-19?



TAK

Musisz przebywać w izolacji.

Władze gminy obejmą nadzorem Ciebie i osoby, z którymi miałeś bliski kontakt.



NIE

Jeśli nie masz gorączki i jesteś w dobrej formie, możesz iść do szkoły/pracy.

Lekki kaszel i podobne utrzymujące się objawy są ok!