



# متى يجب على الشباب والبالغين أن يعودوا إلى المنزل من المدرسة أو العمل والخضوع لاختبار كوفيد-19؟

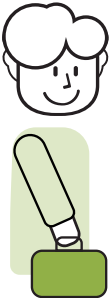
1. هل تشعر بالمرض أو تعتقد أنك قد تكون مصابا بالعدوى؟



ابق في المنزل.  
واتصل بالطبيب إذا كنت بحاجة إلى مساعدة.



2. هل عانيت من حمى أو سعال أو التهاب في الحلق، أو عانيت من ضيق في التنفس أو فقدت حاسة التذوق / الشم، أو هل تشك في إصابتك بكوفيد-19؟



لا

يمكنك الذهاب إلى المدرسة أو العمل عندما تكون خاليًا من الأعراض تمامًا.



نعم

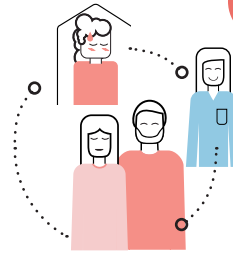
اتصل بمحطة إجراء الاختبار للحصول على موعد لإجراء الاختبار.  
ابق في المنزل حتى تتضح نتيجة الاختبار.

3. هل أظهر الاختبار أنك مصاب بكوفيد-19؟



لا

يمكنك الذهاب إلى المدرسة أو العمل عندما تكون خاليًا من الحمى وفي حالة بدنية جيدة.  
السعال الخفيف الذي يستمر أو ما شابهه لا بأس به!



نعم

يجب عليك أن تكون في العزل الصحي.  
تتابع البلدية حالتك الصحية وحالة الأشخاص الذين كنت على اتصال وثيق معهم.