

FLUENZ TETRA: NESESPRAYVAKSINE MOT INFLUENSA

NB: FluenzTetra skal kun brukes som neseppray, den skal ikke injiseres.

Fluenz Tetra er en nesepprayvaksine til bruk for barn i alderen 2 til 17 år. Den skal ikke gis til barn med immunsvikt, alvorlig astma, aktivt pustebesvær eller ubehandlede craniofaciale misdannelser.

Vaksinene oppbevares i kjøleskap (2-8 °C), og vaksinen skal ikke fryses.

Vaksinen tas ut av kjøleskap høyst 12 timer før bruk, og må oppbevares ved høyst 25 °C. Hvis den er utenfor kjøleskap mer enn 12 timer må den kasseres.

Fluenz Tetra er en ferdigfylt neseapplikator, og skal ikke fortynnes. Den gis i to halve doser straks etter hverandre i hvert sitt nesebor.

1. Fjern gummibeskyttelsen på spissen av neseapplikatoren.

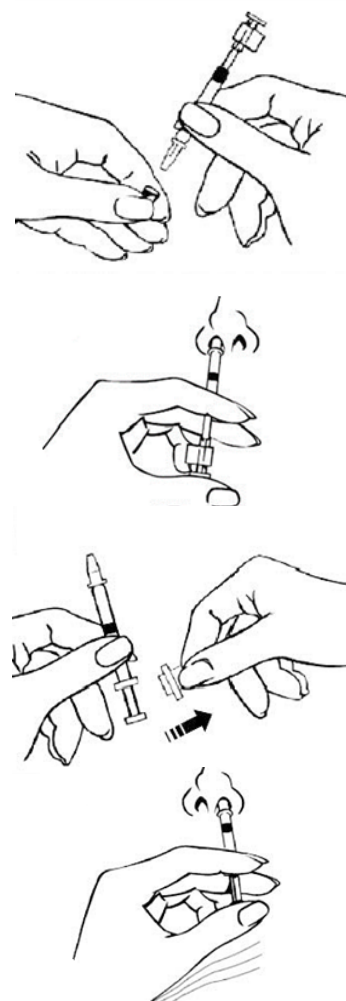
Sett barnet i en oppreist sittende stilling og plasser neseapplikatoren rett innenfor neseboret, for å sikre at Fluenz Tetra leveres i nesen.

2. Stempelet trykkes inn i en bevegelse, så raskt som mulig. Helt inn til dosedelerklypen som hindrer stempelet å komme lenger.

Barnet kan puste som normalt når vaksinen gis, det er ikke nødvendig å trekke eller holde pusten.

3. Fjern dosedelerklypen fra neseapplikatoren ved å klemme den sammen og trekke den av.

4. Plasser nesepprayapplikatoren rett innenfor det andre neseboret. Trykk raskt inn stempelet, slik at resten av innholdet leveres.



Dosering

Barn og unge fra 24 måneder: 0,2 ml (administrert som 0,1 ml i hvert nesebor).
Til barn som ikke tidligere er vaksinert mot sesonginfluensa, bør det gis en andre dose etter et intervall på minst 4 uker.

Indikasjoner

Beskyttelse mot sesonginfluensa hos personer i alderen 2-17 år. Levende nasal influensavaksine anbefales først og fremst til barn som risikerer alvorlig sykdom eller død hvis de blir syke med influensa. Dette gjelder:

- Prematurt fødte barn, særlig barn født før uke 32 i svangerskapet, fra 6 måneder (kronologisk alder) til 5 år.
- **Barn med:**
 - kronisk lungesykdom (inkludert astma)
 - kronisk hjerte-/karsykdom
 - kronisk lever- eller nyresvikt
 - kronisk neurologisk sykdom eller skade, spesielt barn med nedsatt lungekapasitet og/eller hostekraft
 - diabetes, type 1 og 2
 - svært alvorlig fedme (KMI over 40)
 - annen alvorlig og/eller kronisk sykdom der influensa utgjør en alvorlig helserisiko, etter individuell vurdering av lege (f.eks. personer med medfødte kromosomavvik, genetiske syndromer og sammensatte kromosomavvik som ikke er klassifisert annet sted).

Kontraindikasjoner

- Alvorlig allergi mot innholdsstoffer i vaksinen
- Akutt infeksjon med feber over 38 °C.
- Bruk av acetylsalisylsyrepreparater
- Klinisk immunsvikt pga. tilstander eller immunosupprimerende legemidler, som f.eks. leukemi, lymfom, symptomatisk hiv-infeksjon, cellulær immunsvikt, høye doser kortikosteroider. Kortikosteroider i lav dose eller som substitusjonsterapi og hiv-infeksjon uten symptomer er ikke kontraindikasjon.
- Alder under to år fordi det ikke er funnet at vaksinen er trygg for så små barn.
- Ubehandlete craniofaciale misdannelser
- Alvorlig astma eller aktivt pustebesvær
- Gravide

Angående valg av vaksintype for barn

Aldersgruppe	Vaksinevalg
< 6 md	Ingen influensavaksine godkjent
6 - 23 md	Inaktivert vaksine er eneste godkjente alternativ
2 - 17 år	Både levende og inaktivert vaksine er godkjent for denne aldersgruppen. Forskjellen i effekt mellom vaksinene varierer fra sesong til sesong og avhenger blant annet av hvilket virus som dominerer. En vaksintype kan derfor ikke anbefales framfor en annen. Hvilken vaksine som foretrekkes må vurderes av den enkelte lege og foresatte på individuelt grunnlag. Kontraindikasjoner og vaksinasjonsregime er beskrevet ovenfor for hver vaksintype.