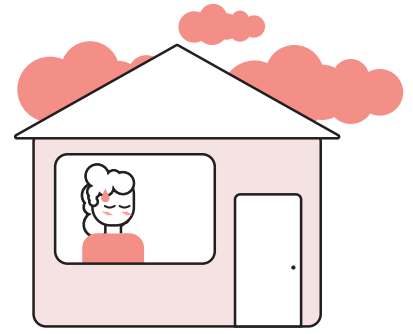
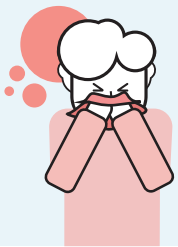


Betob bolalar qaysi hollarda bolalar bog'chasi yoki maktabga bormasligi kerak?



1. Oxirgi 24 soat ichida farzandingizda isitma, yo'tal, tomoq og'rishi yoki burun bitishi kuzatildimi?

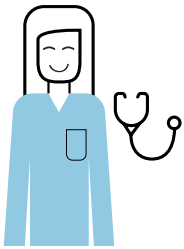


- farzandingiz uyda qolsin.
- Bola COVID-19 ga test topshirishi lozim.

Agar bolada faqat burun oqishi/balg'am ajralishi kuzatilayotgan va u o'zini yaxshi his qilayotgan bo'lsa, bolalar bog'chasi/maktabga borishi mumkin va uni COVID-19 ga tekshirish shart emas.

Bu allergiyasi bor bolalarga ham tegishli.

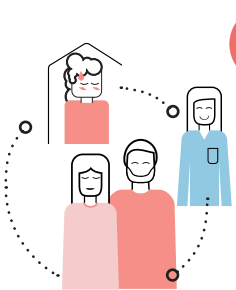
Agar bolada shamollash va quyidagi belgilar kuzatilsa, shifokorga murojaat qiling:



- bola o'ynashni istamasa yoki faol bo'lmasa;
- bolada isitma bo'lsa, mushaklari og'risa, ishtahasi bo'lmasa, sustlik, ko'ngil aynish yoki bosh aylanishi kuzatilsa;
- bola tinch holatda nafas olishga qiynalsa va/yoki odatdagidan tezroq nafas olsa.

Yosh bolalar o'zlarini qanday his qilayotganligini tushuntirib bera olmasligini, injiq, yopishqoq yoki asabiy holda bo'lishi mumkinligini yodingizda tuting. Agar betob farzandingizdan xavotirda bo'lsangiz, doimo davolovchi shifokoringizga yoki navbatchilik ko'rinishida tashkil etilgan tibbiy xizmatga murojaat qilish maqsadga muvofiqdir.

2. Olingan test COVID-19 mavjudligini tasdiqladimi?



HA

Farzandingiz uyda qolishi shart. Bola betob bo'lganida o'zingiz va oila a'zolaringiz qanday qoidalarga amal qilishingiz kerakligi haqida mahalliy hokimiyat organlaridan ma'lumot olasiz.

YO'Q



Farzandingizning isitmasi yo'q bo'lib, ko'rinishi yaxshi bo'lganida, u bolalar bog'chasi yoki maktabga borishi mumkin. Bolada hatto burun oqishi/bitishi kabi yengil alomatlar kuzatilib, nafas olishda ozgina xirillash yoki yo'tal bo'lsa ham bolalar bog'chasi yoki maktabga borishi mumkin.