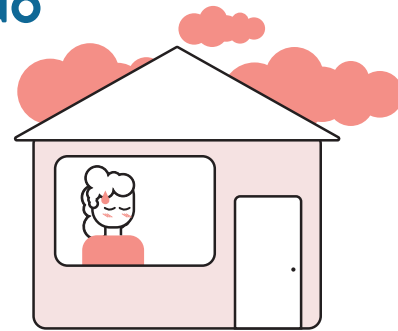


# Kiedy chore dziecko nie powinno iść do przedszkola lub szkoły podstawowej?



## 1. Czy w ciągu ostatnich 24 godzin Twoje dziecko miało gorączkę, kaszel, ból gardła albo zatkany nos?

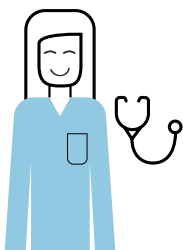


- Zostaw dziecko w domu.
- Dziecko powinno mieć wykonany test na COVID-19.

Jeśli dziecko ma tylko katar, a poza tym jest w dobrej formie, może iść do przedszkola/szkoły bez wykonywania testów.

Dotyczy to również dzieci, u których stwierdzono alergię.

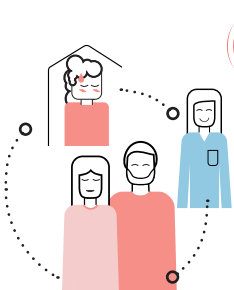
## Skontaktuj się z lekarzem rodzinnym lub pogotowiem ratunkowym, jeśli dziecko jest przeziębione i:



- Nie ma siły na zwykłą zabawę i aktywność.
- Ma gorączkę, bóle ciała, słaby apetyt, jest osłabione, ma mdłości albo zawroty głowy.
- Ciężko oddycha i/lub oddycha szybciej niż zwykle podczas spoczynku.

Pamiętaj, że małe dzieci nie potrafią powiedzieć, jak się czują, ale mogą być marudne, drażliwe albo przylepione do rodzica! Jeśli martwisz się o swoje chore dziecko, koniecznie skontaktuj się z lekarzem rodzinnym lub pogotowiem ratunkowym.

## 2. Test wykazał, że Twoje dziecko choruje na COVID-19?



**TAK**

Dziecko musi zostać w domu.  
Gmina poinformuje Cię, jakich zasad musicie przestrzegać jako rodzina, w czasie gdy dziecko jest chore.

**NIE**

Dziecko może chodzić do szkoły albo do przedszkola, jeśli nie ma gorączki i wydaje się zdrowe.  
Dziecko może chodzić do szkoły lub do przedszkola, nawet jeśli nadal ma lekki katar lub kaszel/chrypę.

