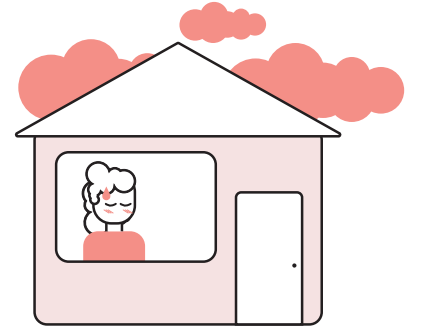


बीमार बच्चों को कब चाइल्डकेयर या प्राथमिक स्कूल नहीं जाने देना चाहिए और घर पर रखना चाहिए?



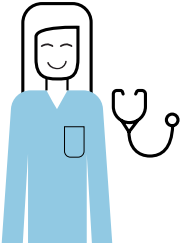
1. क्या पिछले 24 घंटों में आपके बच्चे को बुखार, खाँसी, गले में खराश है या उसकी नाक बंद हो रही है?



- अपने बच्चे को घर में रखें
- बच्चे की COVID-19 जांच कराएं.

अगर बच्चे की केवल नाक बह रही है या बलगम/नाक में कफ़ है और अन्य कोई लक्षण नहीं हैं, तो बच्चा चाइल्ड केयर/स्कूल जा सकता है और उसे COVID-19 की जांच कराने की आवश्यकता नहीं है. किसी ज्ञात चीज़ से एलर्जी होने पर भी ऐसा होता है.

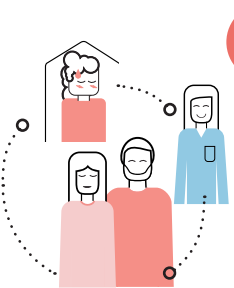
डॉक्टर को दिखाएं अगर बच्चे को सर्दी है और:



- बच्चे को खेलने और सक्रिय रहने का मन ना करे.
- बच्चे को बुखार, माँसपेशियों में दर्द, भूख की कमी, थकान, मितली हो या चक्कर आए.
- बच्चे को साँस लेने में दिक्कत हो और/या लेटे होने पर भी साँसें सामान्य से तेज़ गति से चल रही हों.

याद रखें कि छोटे बच्चे बता नहीं पाते हैं कि उन्हें कैसा महसूस हो रहा है, वे शिकायती, ज़िद्दी या चिड़चिड़े हो जाते हैं. अगर आप अपने बीमार बच्चे को लेकर चिंतित हैं, तो आपको हमेशा अपने डॉक्टर या आकस्मिक चिकित्सा सेवा से संपर्क करना चाहिए.

2. क्या जाँच में COVID-19 की पुष्टि हुई है?



हां

अपने बच्चे को घर में रखें. नगरपालिका आपको बताएगी की बच्चे के बीमार होने पर आपको और आपके परिवार के सदस्यों को कौन से नियमों का पालन करना है.

नहीं



जब आपका बच्चे अच्छा महसूस करे और उसे बुखार ना हो, तो वह चाइल्डकेयर या स्कूल में जा सकता है.

बच्चे को बलगम/नाक बंद होने जैसे हल्के लक्षण हों, गला बैठा हो या थोड़ा कफ़ हो, तब भी वह चाइल्डकेयर या स्कूल जा सकता है.