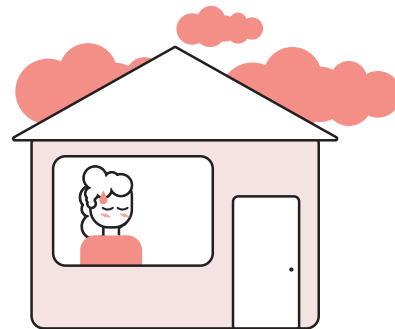


# Πότε πρέπει να μείνουν στο σπίτι άρρωστα παιδιά που πηγαίνουν στον παιδικό σταθμό ή στο δημοτικό σχολείο;



## 1. Το παιδί σας παρουσίασε πυρετό, βήχα, πονόλαιμο ή βουλωμένη μύτη τις τελευταίες 24 ώρες;



- Κρατήστε το παιδί σας στο σπίτι.
- Το παιδί πρέπει να κάνει τεστ για COVID-19.

Εάν το παιδί έχει μόνο καταρροή ή βλέννα/ μύξες και αισθάνεται καλά κατά τα άλλα, το παιδί μπορεί να πάει στον παιδικό σταθμό/ στο σχολείο και δεν χρειάζεται να κάνει τεστ για COVID-19.

Αυτό ισχύει και στην περίπτωση που το παιδί έχει γνωστές αλλεργίες.

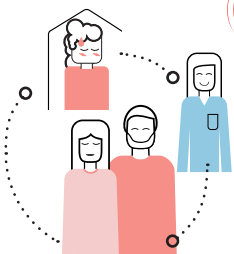


### Καλέστε γιατρό, εάν το παιδί έχει κρύωμα και:

- Το παιδί δεν θέλει να παίξει ή να είναι δραστήριο.
- Το παιδί έχει πυρετό, μυϊκούς πόνους, απώλεια γεύσης, λήθαργο, ναυτία ή ζαλάδα.
- Το παιδί παρουσιάζει δυσκολία κατά την αναπνοή ή/και αναπνέει ταχύτερα από το φυσιολογικό σε κατάσταση ανάπαυσης.

Να θυμάστε ότι τα νέα παιδιά δεν μπορούν να εξηγήσουν πώς αισθάνονται, ενδέχεται να γκρινιάζουν, να προσκολλώνται ή να είναι ευερέθιστα. Εάν ανησυχείτε για το άρρωστο παιδί σας, πρέπει να επικοινωνείτε πάντα με τον γιατρό σας ή με ιατρική υπηρεσία εκτός ωραρίου.

## 2. 2. Το τεστ επιβεβαιώνει την ύπαρξη COVID-19;



**ΝΑΙ**

Το παιδί σας πρέπει να μείνει στο σπίτι. Ο δήμος σας θα σας ενημερώσει σχετικά με τους κανόνες που πρέπει να ακολουθείτε εσείς και η οικογένειά σας όσο το παιδί είναι άρρωστο.



**ΟΧΙ**

Το παιδί σας μπορεί να πάει στον παιδικό σταθμό ή στο σχολείο, όταν γίνει καλύτερα και δεν έχει πυρετό. Το παιδί μπορεί να πάει στον παιδικό σταθμό ή στο σχολείο, ακόμα κι αν παρουσιάζει ήπια συμπτώματα όπως βλέννα/ μύξες, έχει λίγη βραχνάδα ή λίγο βήχα.