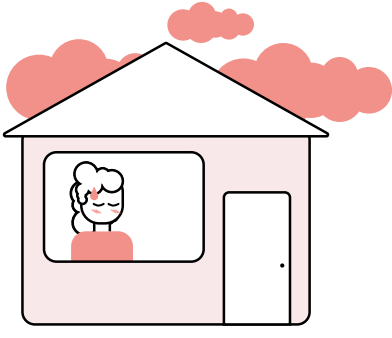


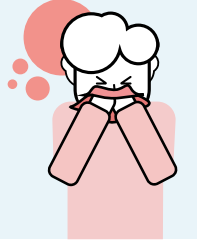
# متى يجب إبقاء الأطفال المرضى في المنزل من روضة الأطفال والمدرسة الابتدائية؟



## 1 هل عانى طفلك من الحمى أو السعال أو التهاب الحلق أو انسداد الأنف خلال الـ 24 ساعة الماضية؟

إذا كان الطفل يعاني فقط من سيلان الأنف / المخاط وكان ما عدا ذلك في حالة صحية جيدة، يمكن للطفل الذهاب إلى روضة الأطفال أو المدرسة دون الحاجة إلى إخضاعه للاختبار. هذا ينطبق أيضًا على الأطفال الذين يعانون من الحساسية المعروفة.

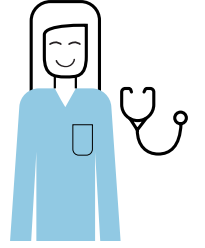
- أبقى الطفل في المنزل
- يجب إجراء اختبار للطفل للكشف عن فيروس كورونا



## اتصل بطبيبك العام أو عيادة الطوارئ إذا كان طفلك يعاني من نزلة برد و:

- لا يمتلك الطفل القدرة على المشاركة في اللعب والنشاط العاديين
- يعاني الطفل من حمى أو أوجاع في الجسم أو ضعف في الشهية أو خمول أو غثيان أو دوار.
- يعاني الطفل من إجهاد في التنفس و / أو يتنفس أسرع من المعتاد في حالة الراحة.

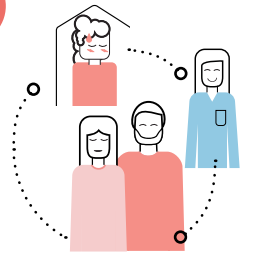
تذكر أن الأطفال الصغار لا يستطيعون معرفة ما يشعرون به، ولكن يمكن أن يكونوا متذمرين أو متشبثين أو عصبيين المزاج! إذا كنت قلقًا بشأن طفلك المريض، فاتصل دائمًا بالطبيب العام أو عيادة الطوارئ.



## 2. هل أظهر الاختبار أن طفلك مصاب بفيروس كوفيد-19؟

يجب في هذه الحالة إبقاء الطفل في المنزل. ستبلغك البلدية بالقواعد التي يجب أن تتبعوها كعائلة عندما يكون الطفل مريضًا.

نعم



لا

يمكن للطفل أن يذهب إلى المدرسة أو روضة الأطفال عندما لا يعاني من الحمى ويبدو بصحة جيدة. يمكن للطفل الذهاب إلى المدرسة أو الروضة حتى إذا كان لا يزال يعاني من سيلان الأنف أو كان أجش أو يسعل.

