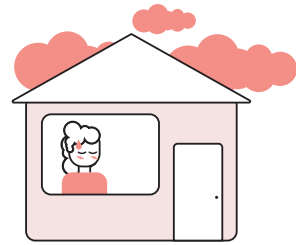
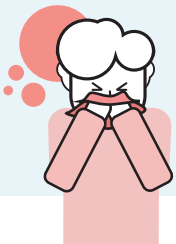


የታመመ ልጅ ከልጅ እንክብካቤ ወይም ከመጀመሪያ ደረጃ ትምህርት ቤት ቀርቶ በቤት መቆየት ያለበት መቼ ነው?



1. ልጅዎ ባለፉት 24 ሰዓታት ውስጥ ትኩሳት፣ ሳል፣ የጉሮሮ መደፈን ወይም የተደፈነ አፍንጫ ምልክቶች ታይተውበታል?



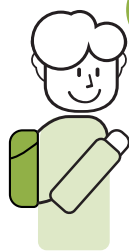
ልጅዎ ከእንክብካቤ ወይም ከመጀመሪያ ደረጃ ትምህርት ቤት ቀርቶ በቤት መቆየት አለበት። የልጅዎ ሁኔታ ከተባባሰ እና/ወይም ይህ ካሳሰብዎት፣ ሃኪምዎን ወይም ከ-ስራ-ውጪ የህክምና አገልግሎትን ያነጋግሩ

2. ልጅዎ ከ 48 ሰዓታት በኋላም ታሟል?



አዎ

ልጅዎ ካልተሻለው ሃኪምዎን ወይም ከ-ስራ-ውጪ የህክምና አገልግሎትን ይጠቀሙ።
ልጅዎ የኮቪድ-19 ምርመራ ማድረግ ያለበት ሆነ የሌለበት መሆኑን ሃኪሙ የሚወስን ይሆናል።



አይ

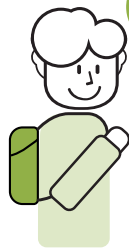
ልጅዎ ደህና የሆነ ሲመስል ወይም ትኩሳት ከሌለበት ወደ የልጅ እንክብካቤ ወይም ትምህርት ቤት መሄድ ይችላል።
ልጁ ልክ እንደ ለሃጭ/ንፍጥ አይነት መለስተኛ ምልክቶች፣ ትንሽ መጎርጎን ወይም አነስተኛ ሳል አሁንም ቢኖርበትም እንኳ ወደ የልጆች እንክብካቤ ወይም ትምህርት ቤት መሄድ ይችላል።
ልጁ የኮቪድ-19 ምርመራ ማድረግ አያስፈልገውም።

3. ልጅዎ የኮቪድ-19 ምርመራ ማድረግ ያስፈልገዋል?



አዎ

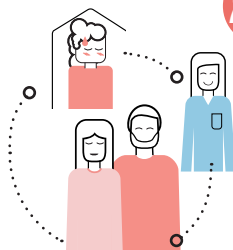
የምርመራ ወጤቱን እስከሚቀበሉ ድረስ ልጅዎ በቤት ውስጥ መቆየት አለበት።



አይ

ልጅዎ የተሻለው ሲመስል ወይም ትኩሳት ከሌለበት ወደ የልጅ እንክብካቤ ወይም ትምህርት ቤት መሄድ ይችላል።
ልጁ ልክ እንደ ለሃጭ/ንፍጥ አይነት መለስተኛ ምልክቶች፣ ትንሽ መጎርጎን ወይም አነስተኛ ሳል አሁንም ቢኖርበትም እንኳ ወደ የልጆች እንክብካቤ ወይም ትምህርት ቤት መሄድ ይችላል።

4. የእርስዎ ልጅ ኮቪድ-19 አለበት?



አዎ

ልጅዎ በቤት ውስጥ መቆየት አለበት።
ልጅዎ በታመመበት ወቅት እርስዎም ሆነ ቤተሰብዎ ሊከተሏቸው የሚገባዎ ደንቦች የትኞቹ እንደሆኑ ማዘጋጀት ይነግርዎታል።



አይ

ልጅዎ የተሻለው ሲመስል ወይም ትኩሳት ከሌለበት ወደ የልጅ እንክብካቤ ወይም ትምህርት ቤት መሄድ ይችላል።
ልጁ ልክ እንደ ለሃጭ/ንፍጥ አይነት መለስተኛ ምልክቶች፣ ትንሽ መጎርጎን ወይም አነስተኛ ሳል አሁንም ቢኖርበትም እንኳ ወደ የልጆች እንክብካቤ ወይም የመጀመሪያ ደረጃ ትምህርት ቤት መሄድ ይችላል።

ልጁ ብርድ ከመታው እና የሚከተለው ከሆነ ሃኪምዎን ወይም ከ-ስራ-ውጪ የህክምና አገልግሎትን ያነጋግሩ፡

- ልጁ መጨወት ካልፈለገ ወይም ንቁ ካልሆነ።
- ልጁ ትኩሳት፣ የጡንቻ ሀመሞች፣ የምግብ ፍላጎት ማጣት፣ የሃይል ማነስ፣ ማቀለሽለሽ ወይም ድካም ካለበት።
- ለመተንፈስ መቸገር እና/ወይም በእጅፍ ወቅት ከተለመደው በተለየ መልኩ ቶሎ ቶሎ መተንፈስ ካሳየ
- ትንንሽ ልጆች ምን እንደሚሰማቸው መግለፅ እንደማይችሉ፣ ተነጫፍጭ፣ በስሜታቸው ላይ በጣም የሚደገፉ፣ ብስጭ ሊሆኑ እንደሚችሉ ያስታውሱ።

