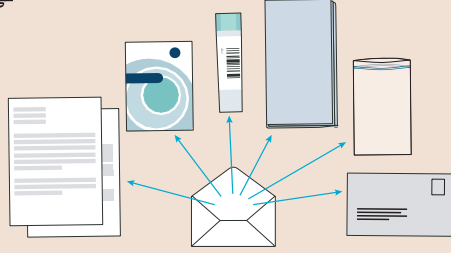


# إرشادات الاستعمال لأخذ عينة البراز

1

في هذه الرسالة، يُفترض أن تستلم:

- رسائل
- إرشادات الاستعمال
- أنابيب العينات
- ورقة التجميع
- كيس بلاستيكي مع قطعة من الورق
- الامتصاصي
- مطروف الإرجاع



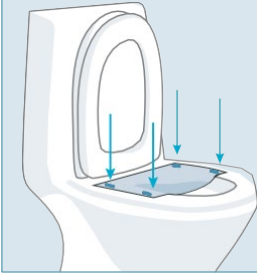
2

تحقق من أن اسمك وتاريخ ميلادك مطبوع على الأنبوب. إن كانت المعلومات غير متطابقة، فلا يصح أن تأخذ العينة، بل اتصل بنا لإرسال أنبوب جديد.



3

ثبّت الزوايا على ورقة التجميع مباشرة على وعاء المرحاض.  
ورقة التجميع جاهزة للاستعمال. تجنّب تساقط البول عليه.



4

إن تلفت ورقة التجميع، يمكنك استعمال وعاء نظيف (علبة ثلج أو ما شابه) ثم وضعها في المرحاض.

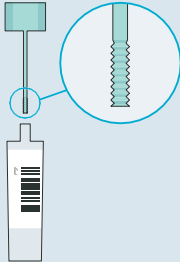


5

فكّ الغطاء الأخضر لكي يفتح الأنبوب.

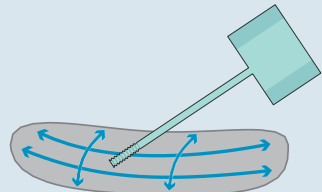
ينبغي أن يكون السائل المفترض وجوده مسبقاً في الأنبوب، موجوداً بالفعل.

تُؤخذ العينة بالعود المنبّت



6

مرر العود فوق سطح البراز في كلا الاتجاهين.

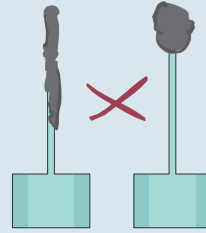


7

فقط التجاويف الموجودة على  
العود، هي التي ينبغي تغطيتها  
بالبراز. احرص على عدم  
وضع الكثير من البراز على  
العود.



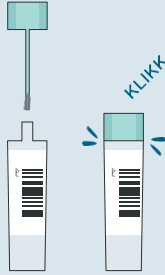
مناسبة



كثيرة جدًا

8

إرجع العود إلى  
الأنبوب. اضغط  
على الغطاء  
لوضعه في مكانه  
حتى تسمع



9



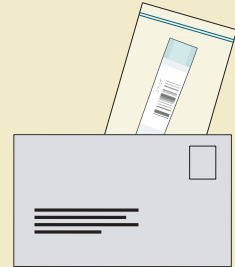
افصل الورق عن وعاء  
المرحاض، واشطفه 2-3  
مرات.  
الورقة ستتحلل.

10



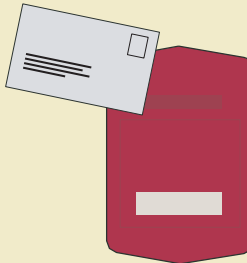
ضع الأنبوب في الكيس البلاستيكي.  
تنبيه إن كان ختم مانع التسرب مغلق  
بإحكام.

ضع الكيس الذي يحتوي على  
الأنبوب في المظروف المرفق. تابع  
البريد مدفوع مسبقًا.



11

يجب أن ترسل الرسالة مع عينة  
الفحص في اليوم ذاته. إن تعذر  
عليك ذلك، فاحفظ العينة في  
الثلاجة لحين أن تتمكن من إرسالها.



12

سيجري تحليل العينة  
للبحث عن وجود دم في  
البراز.

ستستلم منا جوابًا،  
بصرف النظر عن  
النتيجة.

