

# தூணியிலான மாகக்கவசத்தை சரியாகப் பயன்படுத்தும் மாறலை

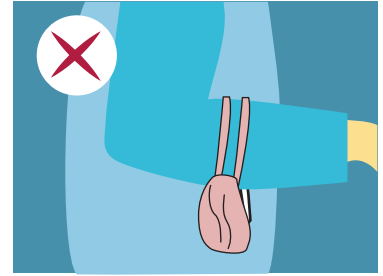
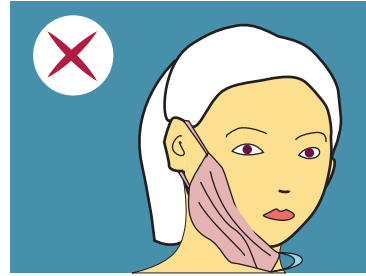
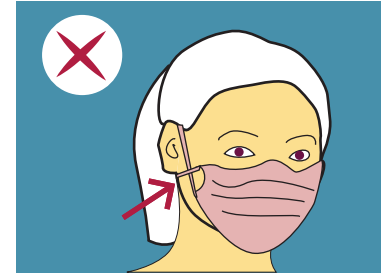
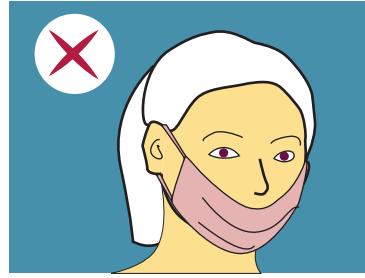
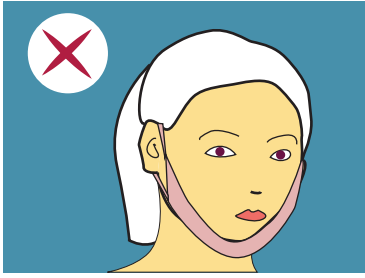


- தூணியிலான மாகக்கவசத்தை அணிவதற்கு முன்பு கைகளைக் கழுவ வேண்டும்.
- அது உங்கள் முகம் மற்றும் மூக்கு மீது முழுமையாக இறுக்கமாகப் பொருந்தியிருப்பதை உறுதிசெய்யவும்
- மாகக்கவசம் ஈரமாகி விட்டாலோ, சாப்பிடும்போது கழற்றினாலோ அதன்பிறகு, சுத்தமான ஒன்றைப் பயன்படுத்தவும்.



- அதைத் தொட்டப் பிறகு கைகளைக் கழுவவும்
- மாகக்கவசத்தை துவகக்கும் வரையில், அதனை மூடப்பட்டிருக்கும் ஒரு பிளாஸ்டிக் பையில் வதைத்திருக்கவும்.
- ஒவ்வொரு மாறையும் பயன்படுத்தும் முன்பு 60 டிகிரி வெப்பநிலையில் உள்ள தண்ணீரில் துவகக்க வேண்டும்.

## நினைவில் கொள்க:

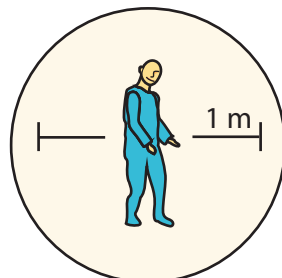


மரத்துவ மாகக்கவசங்களைப் போல் அல்லாமல், தூணியிலான மாகக்கவசத்திற்கு, தயாரிப்பதற்கான தரமான தரநிலைகள் எதுவும் இல்லலை, மலேம் அவற்றின் வடிகட்டாதல் திறன் (பாதுகாப்பு அளவு) காறித்து அறியப்படவில்லை.

மரத்துவ மாகக்கவசம்/ தூணியிலான மாகக்கவசங்களைப் பயன்படுத்தினாலும், சில விஷயங்களைப் பின்பற்ற வேண்டும்.



கைகளை அடிக்கடி நன்கு கழுவ வேண்டும்



மற்றவர்களிடம் இருந்து தகுந்த இடைவெளியைக் கடப்பபிடிக்கவும்



உடல்நிலை சரியில்லை என்றால் வீட்டிலேயே இருக்கவும்



சகிப்புத்தன்மையுடன் இருக்கவும். சிலர் மாகக்கவசம்/ மாகமூடிகளை விரும்பிப் பயன்படுத்துகின்றனர், மற்றவர்களால் பயன்படுத்த மாடியாது..