

# Как правильно носить тканевую маску

При надевании тканевой маски:

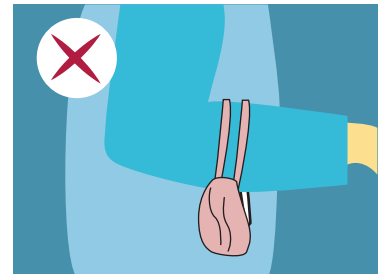
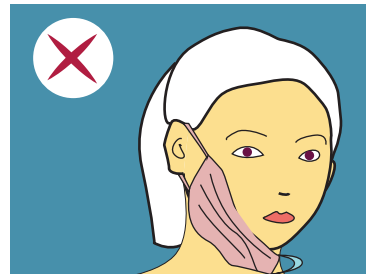
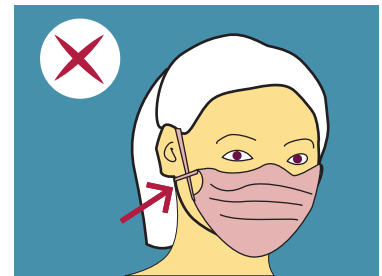
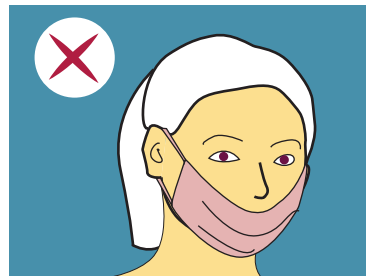
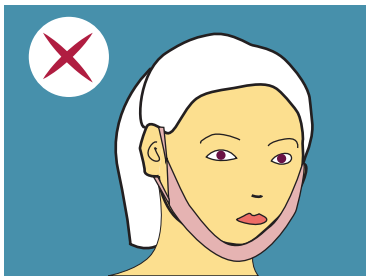


- Вымойте руки, прежде чем надеть тканевую (гигиеническую) маску.
- Следите за тем, чтобы тканевая маска плотно прилегала к лицу и полностью закрывала нос.



- Если тканевая маска стала сырой, или вы сняли ее, чтобы поесть и т.п., смените её на новую.
- Вымойте руки после того, как вы сняли тканевую маску.
- Храните использованную тканевую маску в закрытом пластиковом пакете до тех пор, пока она не будет выстирана.
- Тканевую маску необходимо стирать при 60 градусах после каждого использования.

**НЕЛЬЗЯ!:**

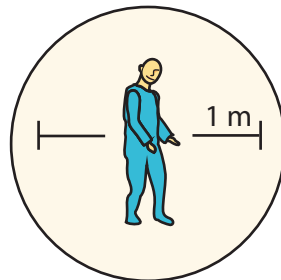


В отличие от медицинских масок, изготавливаемых по строгим стандартам, для производства тканевых масок стандарты отсутствуют, и их фильтрационная способность (степень защиты) неизвестна.

Правила, которые необходимо соблюдать всегда, также и при ношении медицинских и (или) тканевых масок:



Мойте руки тщательно и часто



Держитесь на достаточном расстоянии от других



Оставайтесь дома, если вы больны



Некоторые предпочитают пользоваться тканевой маской, другие не могут ее носить.