

# Utilizarea corectă a măștii medicale de protecție respiratorie

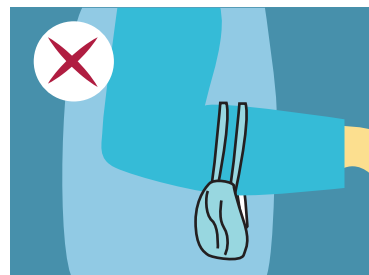
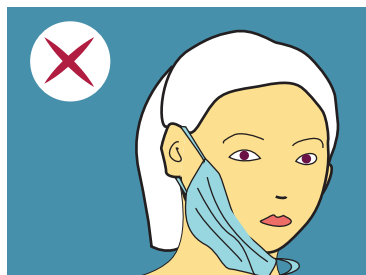
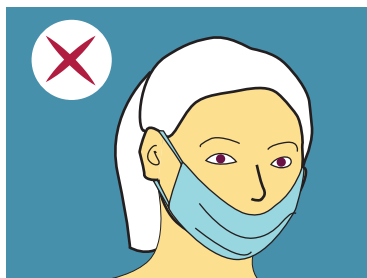
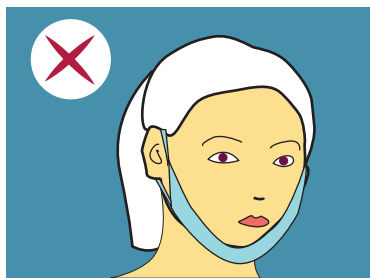


- Curățați-vă mâinile înainte să vă puneți masca de protecție
- Utilizați o mască de protecție de tipul I (tipul II va fi rezervat pentru serviciile de sănătate).
- Utilizați fiecare mască de protecție doar câte o singură dată.



- Schimbați-vă cu o nouă mască de protecție respiratorie dacă aceasta se udă, sau dacă o dați la o parte pentru a mânca sau ceva asemănător.
- Lonut odđa njálbmesuodjái jus dat láktá dahje jus nuolat dan go áiggut boradit jna.
- Aruncați la coșul de gunoi masca de protecție folosită imediat ce o îndepărtați
- Curățați-vă mâinile după ce ați îndepărtat sau atins masca de protecție

## NU:

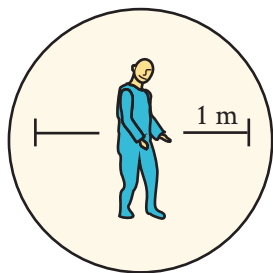


Masca de protecție respiratorie poate să împiedice ca să transmiteți boala și altora, și poate să reducă riscul ca și dvs. să fiți infectat. Dacă o utilizați incorect, crește pericolul de a vă infecta.

Reguli valabile în permanență, și atunci când folosiți măști de protecție respiratorie / măști de față:



Curățați-vă mâinile bine și frecvent



Păstrați o distanță sigură de alte persoane



Stați acasă dacă sunteți bolnav



Unele persoane aleg să nu folosească masca de protecție, alții nu pot să o utilizeze