

Kā pareizi lietot auduma sejas masku

Uzliekot sejas masku:

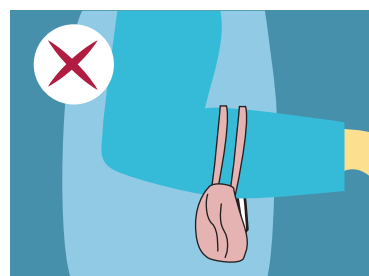
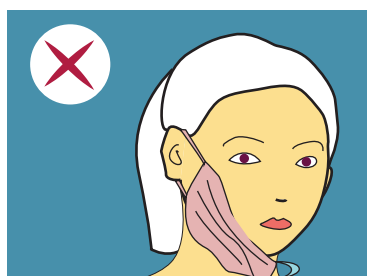
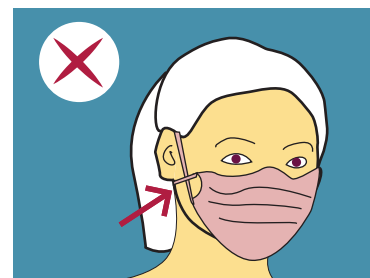
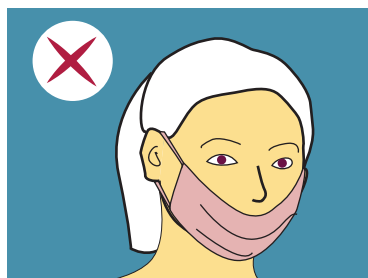
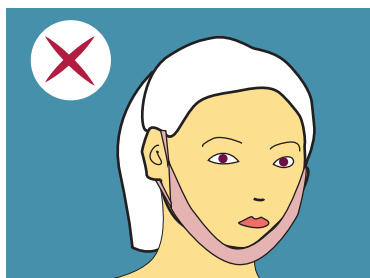


- Nomazgājiet rokas pirms auduma sejas maskas uzlikšanas.
- Pārliedzinieties, ka sejas maska cieši pieguļ sejai un nosedz degunu.



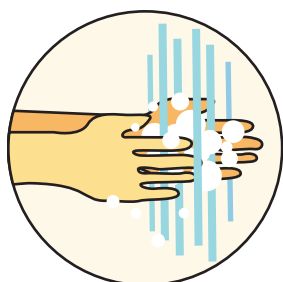
- Ja auduma maska kļūst mitra vai ir jānoņem, piemēram, lai paēstu, ņemiet jaunu masku.
- Pēc sejas maskas noņemšanas, nomazgājiet rokas.
- Izlieto to auduma sejas masku glabājiet slēgtā plastmasas maiņiņā līdz mazgāšanai.
- Auduma sejas maska ir jāmazgā 60 grādu temperatūrā pēc katras lietošanas reizes.

NEPAREIZA SEJAS MASKAS LIETOŠANA

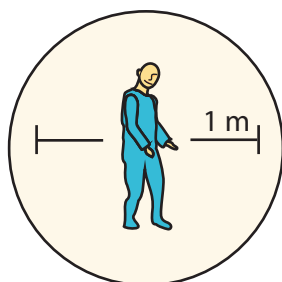


Attiecībā uz auduma sejas maskām (atšķirībā no medicīniskajām maskām) nepastāv nekādi standarti vai tiesiskais regulējums, un šo masku filtrēšanas īpašības (aizsardzības pakāpe) nav zināmas.

Lietojot sejas masku/auduma sejas masku, vienmēr jāievēro arī šādi norādījumi:



Bieži un kārtīgi mazgājiet rokas.



Ievērojiet pienācīgu distanci no citiem.



Palieciet mājās, ja esat saslimis.



Vieni izvēlas lietot auduma sejas masku, citi nevar tās lietot.