

Kā pareizi lietot medicīnisko sejas masku

Uzliekot sejas masku:

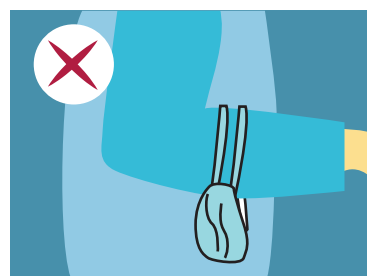
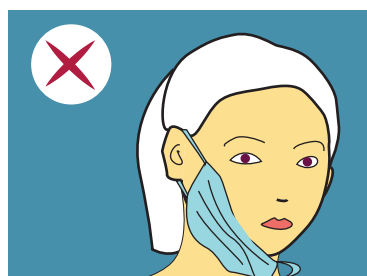
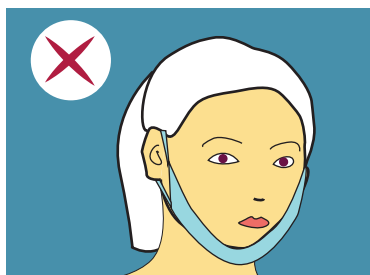


- Nomazgājiet rokas pirms sejas maskas uzlikšanas
- Pārliecinieties, ka sejas maska cieši pieguļ sejai un nosedz degunu
- Lietojiet 1. tipa sejas masku (2. tipa maskas paredzētas veselības aprūpes darbiniekiem)



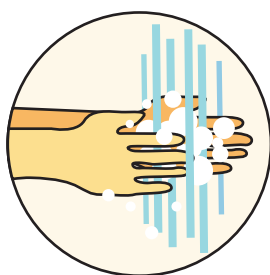
- Sejas masku izmantojiet tikai vienu reizi
- Ja sejas maska kļūst mitra vai jānoņem, lai paēstu vai tml., ņemiet jaunu masku
- Izlietoto sejas masku izmetiet atkritumos, tiklīdz tā ir noņemta
- Nomazgājiet rokas, ja esat noņēmis sejas masku vai pieskāries tai

NEPAREIZA SEJAS MASKAS LIETOŠANA

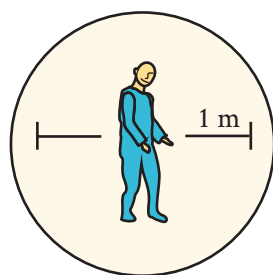


Sejas maska var novērst citu personu inficēšanu, kā arī samazināt risku pašam tikt inficētam. Lietojot sejas masku nepareizi, inficēšanās risks palielinās.

Lietojot sejas masku/medicīnisko masku, vienmēr jāievēro arī šādi norādījumi:



Bieži un kārtīgi mazgājiet rokas.



Ievērojiet pienācīgu distanci no citiem.



Palieciet mājās, ja esat saslimis.



Vieni izvēlas lietot sejas masku, citi nevar tās lietot.