

正确戴布口罩

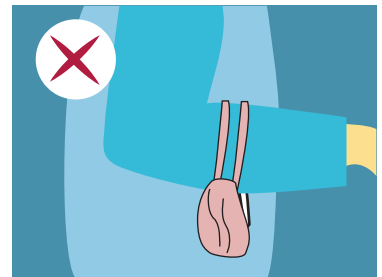
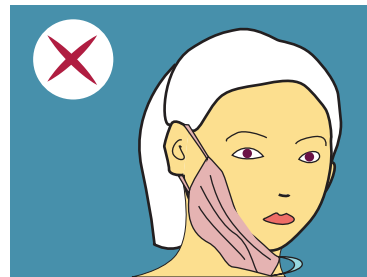
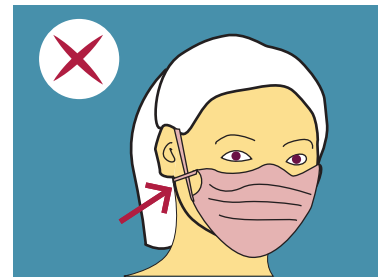
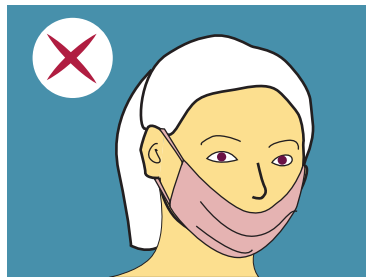
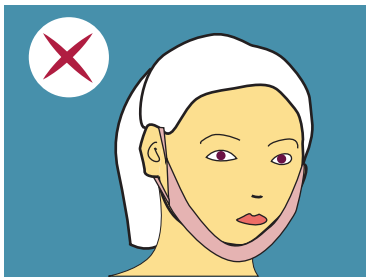


- 戴口罩前先洗手
- 确保口罩贴紧面部，盖住鼻子



- 口罩受潮或摘下口罩吃东西之后，换一个干净的口罩
- 触碰口罩后洗手
- 将用过的口罩放进封闭的塑料袋，直至打开清洗
- 每次用完口罩后，用 60 度水清洗

请勿:

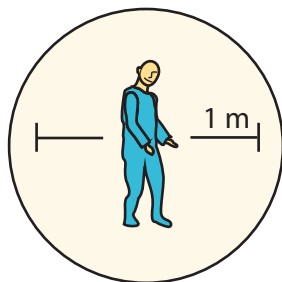


与医用口罩不同，布口罩的生产没有质量标准，其过滤效果（保护程度）未知。

以下建议始终适用，戴医用口罩和布口罩时同样如此。



彻底且经常洗手



与他人保持安全距离



生病时居家休息



有些人选择戴口罩，有些人无法戴口罩。