

# Tamang paggamit ng mga cloth face covering

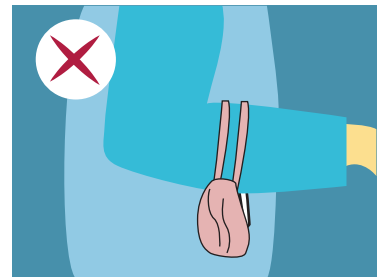
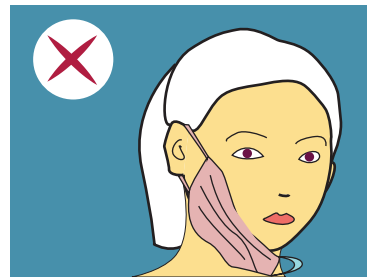
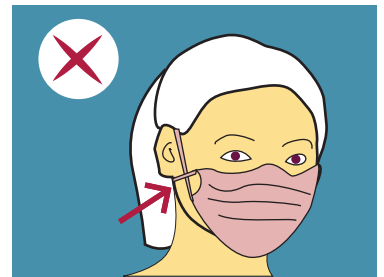
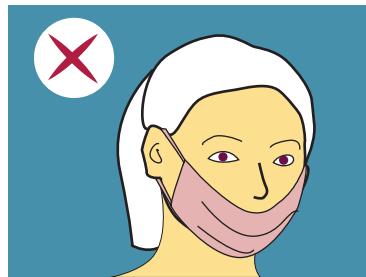
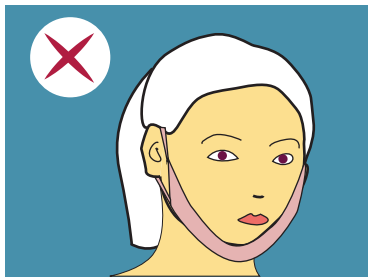


- Linisin ang mga kamay mo bago mo ito isuot
- Siguruhin na mahigpit itong nakatakip sa paligid ng iyong mukha at ilong



- Magpalit ng malinis na cloth face mask kapag mamasang-masa na ito o kapag inalis mo ito para kumain, atbp.
- Linisin ang mga kamay mo matapos hipuin ito
- Ilagay ang gamit na cloth face covering sa saradong plastic bag hanggang malabhan mo ito
- Labhan ito sa 60 °C sa pagitan ng bawat paggamit

## HINDI:

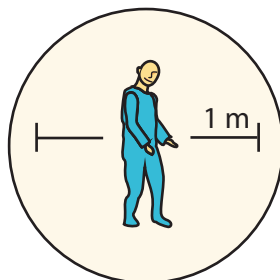


Di tulad ng mga medical face mask, walang pamantayan sa kalidad para sa produksiyon ng mga cloth face covering, at ang kanilang filtering ability (degree ng proteksiyon) ay hindi alam.

Lagi itong mailalapat, pati rin kapag gumagamit ng mga medical face mask/ cloth face covering.



Linisin nang mabuti ang mga kamay, at madalas



Magpanatili ng mabuting distansiya sa ibang tao



Manatili sa bahay kapag may sakit ka



Pinili ng ilang taong gumagamit ng mask/covering, hindi ito magagamit ng ibang tao.