

Tamang paggamit ng mga medical face mask

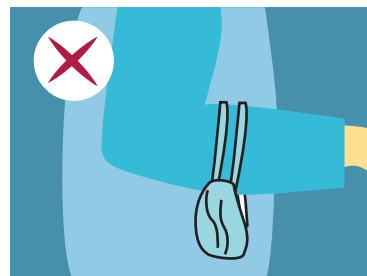
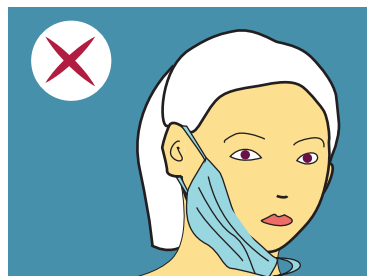
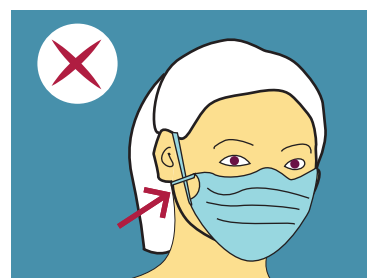
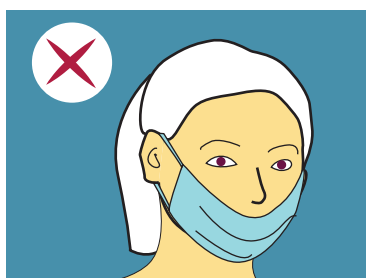
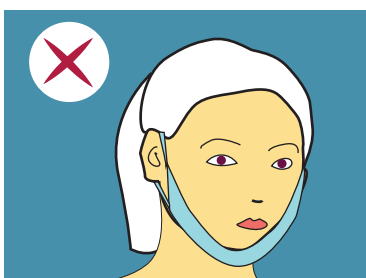


- Linisin ang mga kamay mo bago mo ito isuot
- Siguruhin na mahigpit itong nakatakip sa paligid ng iyong mukha at ilong
- Gumamit ng face mask type I (ang type II ay dapat ilaan para sa mga healthcare worker)



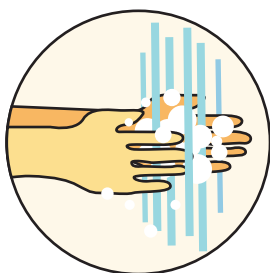
- Huwag muling gamitin ang face mask
- Magpalit ng bago na cloth face mask kapag mama-sa-masa na ito o kapag inalis mo ito para kumain, atbp.
- Itapon ang gamit na face mask sa basurahan kapag inalis mo ito
- Linisin ang mga kamay mo matapos hipuin o alisin ito

HUWAG:

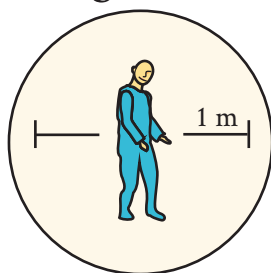


Mapipigilan ng face mask na mahawaan mo ang iba at mababawasan ang peligrong mahawa ka. Kapag mali mo itong ginamit, madaragdagan mo ang pagkakataon na mahawa ka.

Lagi itong mailalapat, pati rin kapag gumagamit ng mga medical face mask/ cloth face covering.



Linisin nang mabuti ang mga kamay, at madalas



Magpanatili ng mabuting distansiya sa ibang tao



Manatili sa bahay kapag may sakit ka



Pinili ng ilang taong gumamit ng mask/covering, hindi ito magagamit ng ibang tao.