

Правилна употреба на медицински маски за лице

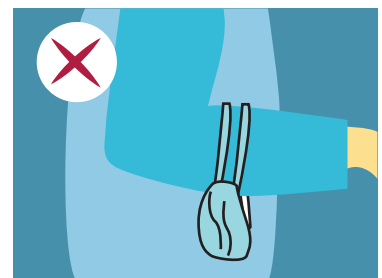
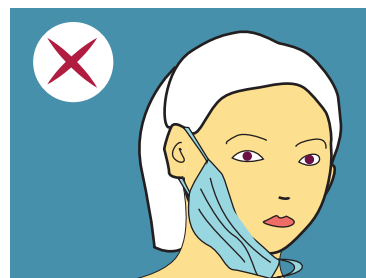
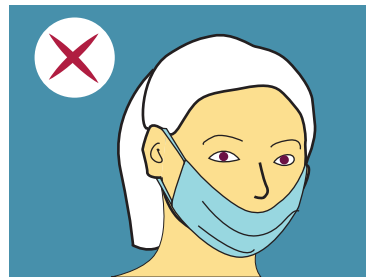
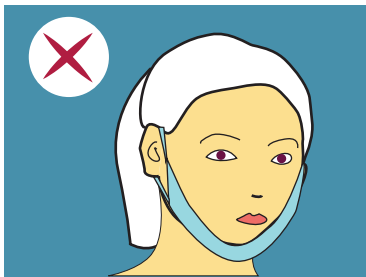


- Почистете ръцете си преди да я поставите
- Уверете се, че е прилепнала плътно по лицето и носа ви
- Използвайте маска за лице от тип I (тип II се използва от здравни работници)



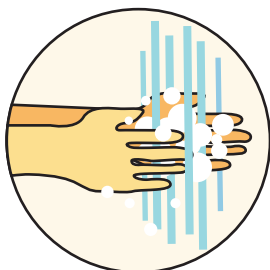
- Не използвайте маската за лице повторно
- Сменете я с нова, ако се навлажни, или я свалите, за да се нахраните и пр.
- Изхвърлете използваната маска в кошчето веднага, след като я свалите
- Почистете ръцете си след като сте я докосвали или свалили

НЕ:

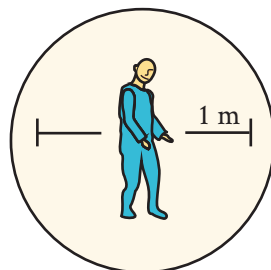


Маските за лице могат да спрат предаването на инфекцията на други хора и да намалят риска от заразяването ви. Ако не ги използвате правилно, повишавате вероятността да се заразите.

Това винаги е приложимо и при употреба на медицински/текстилни маски за лице.



Почиствайте ръцете си добре и често



Спазвайте дистанция от останалите



Останете вкъщи, ако сте болни



Някои хора избират да използват маска, други не могат да я използват