

Përdorimi i duhur i maskave prej cope për fytyrën

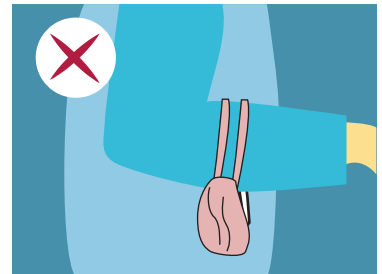
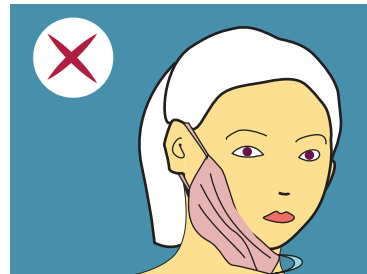
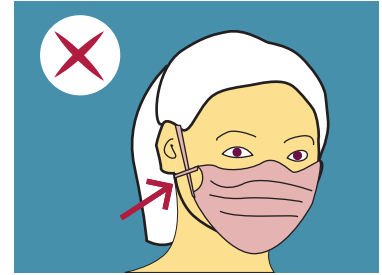
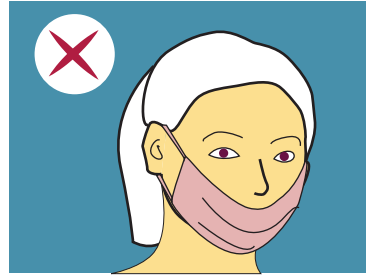
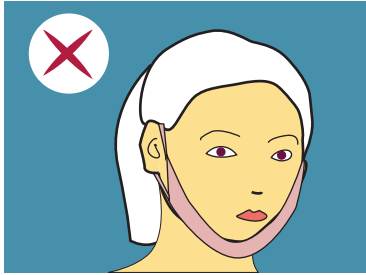


- Lani duart përpara se ta vendosni.
- Sigurohuni që ta vendosni mirë rreth fytyrës dhe hundës.



- Ndërroneni me një maskë të pastër nëse ju laget ose nëse e hiqni për të ngrënë, etj.
- Lani duart pasi ta keni prekur.
- Vendoseni maskën e përdorur prej cope për fytyrën në një qese plastike derisa të mund ta lani.
- Lajeni me 60 °C pas çdo përdorimi.

MOS:

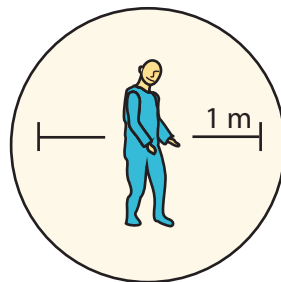


Ndryshe nga maskat mjekësore për fytyrën, nuk ka standarde cilësie për prodhimin e maskave prej cope për fytyrën, dhe kapaciteti i tyre filtrues nuk dihet (shkalla e mbrojtjes).

Kjo vlen edhe për përdorimin e maskave mjekësore për fytyrën/
maskave prej cope për fytyrën.



Lani mirë dhe shpesh duart



Mbani distancë të konsiderueshme nga të tjerët



Qëndroni në shtëpi nëse jeni i sëmurë



Disa njerëz zgjedhin të përdorin një maskë/mbulesë ndërsa të tjerë nuk mund ti përdorin ato.