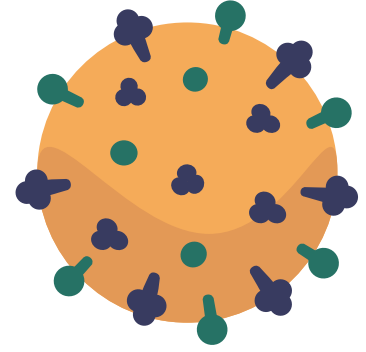


راهنمای سریع واکسین انفلونزا



چه کسانی باید واکسین را تطبیق کنند؟

- « بعضی اشخاص از اثر انفلونزا شدیداً مریض می شوند.
- « اشخاص بالای ۶۵ سال باید هر سال این واکسین را تطبیق کنند.
- « همچنین اگر مبتلا به یک مرض مزمن هستید، و یا بیش از حد چاق، یا حامله هستید، باید این واکسین را تطبیق کنید.
- « در این رابطه با داکتر خویش صحبت کنید.



واکسین چگونه عمل می کند؟

- « واکسین به بدن «یاد می دهد» که از خود در مقابل ویروس انفلونزا حفاظت کند.
- « واکسین به شکل یک زرق یک باری در بازو تطبیق می شود.
- « بعد از ۱ الی ۲ هفته، شما مورد حفاظت قرار می گیرید.



بعد از تطبیق واکسین

- « جای زرق ممکن است زخم شود، و ممکن است سرخ یا متورم شود.
- « بعضی اشخاص دچار تب و درد عضله می شوند یا احساس ناخوشی می کنند.
- « این حالت بعد از ۱ الی ۲ روز برطرف می شود.

