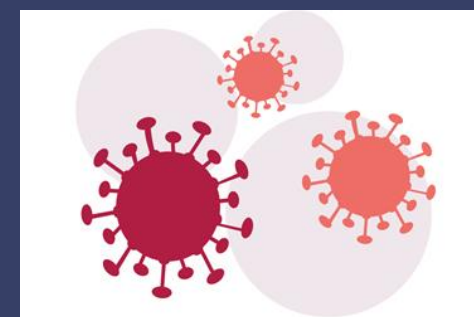


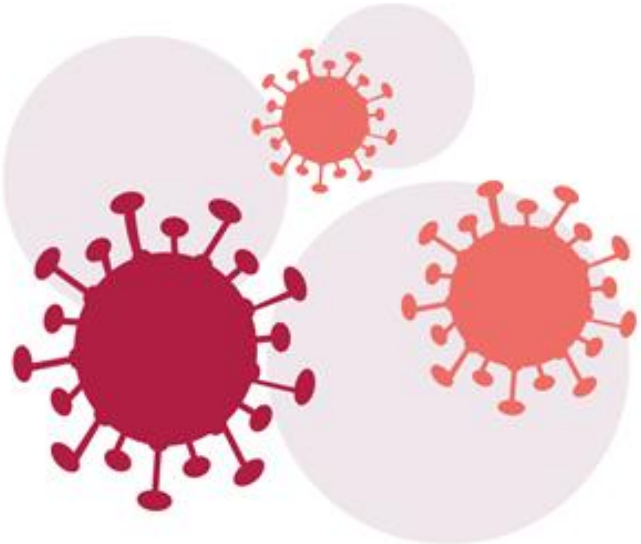
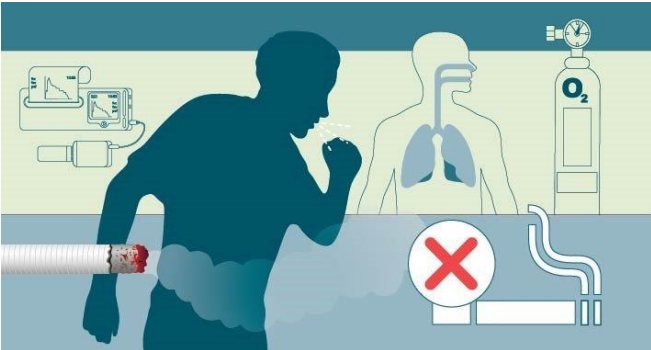
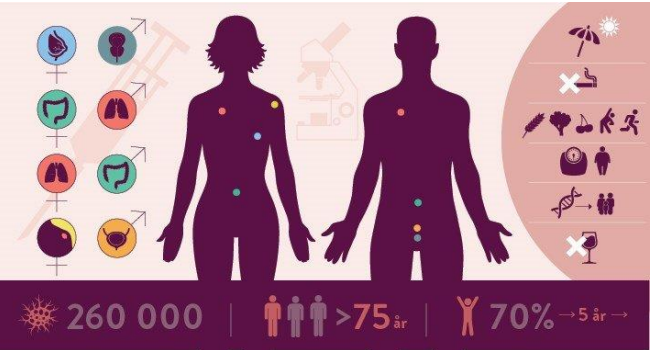
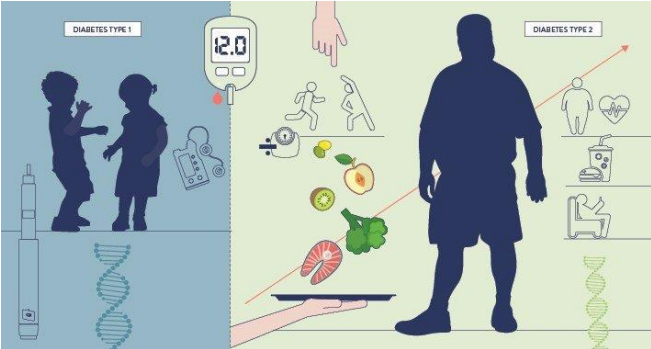
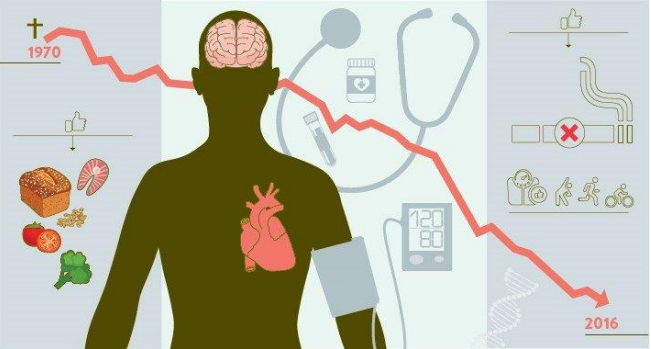
# NCD og COVID-19 –

## Hva vet vi om sammenhengen?



Hanne Løvdaal Gulseth

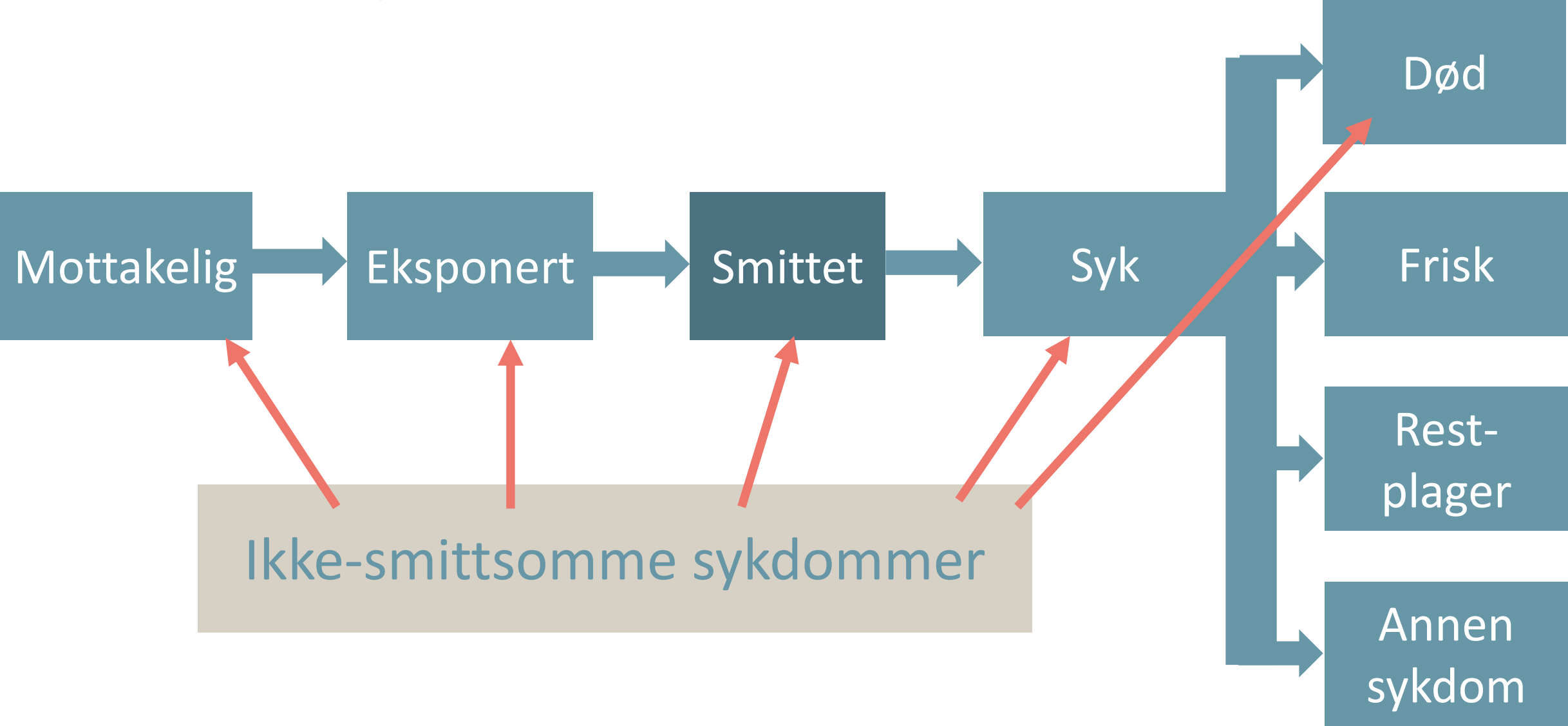
# NCD og covid-19



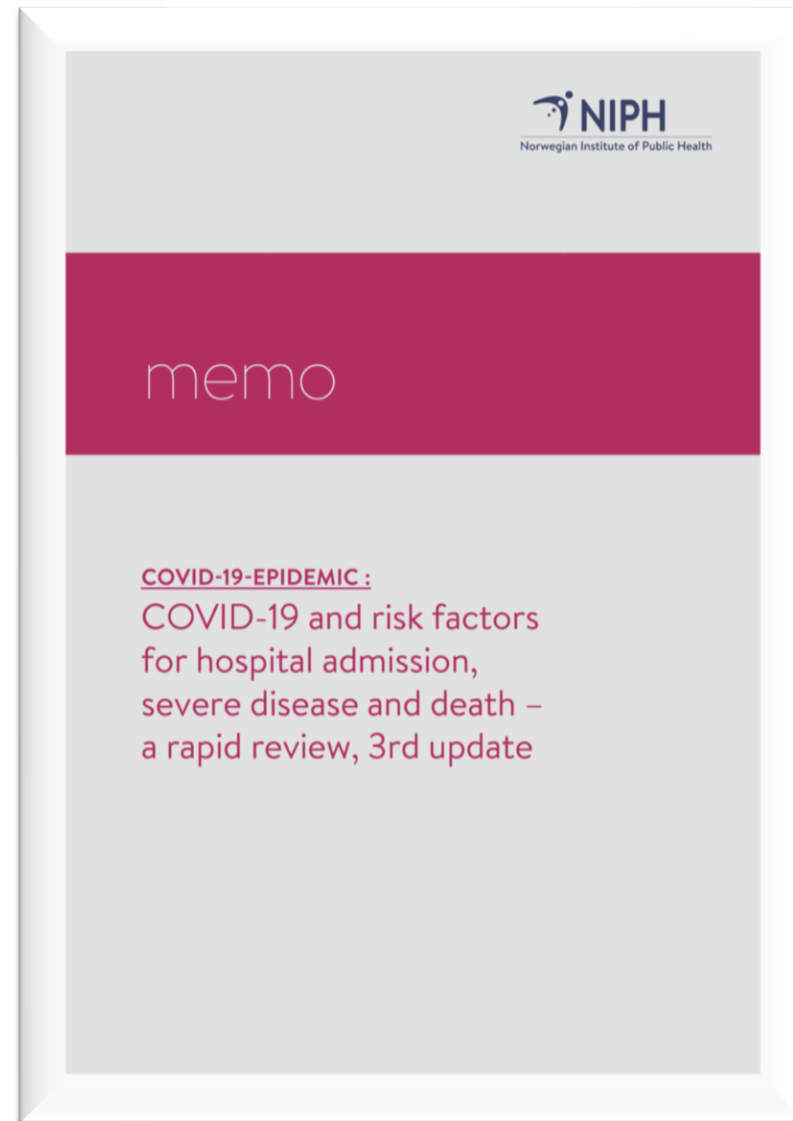
# Aktuelle spørsmål om ikke-smittsomme sykdommer og covid-19

- Er de **underliggende risikotilstander** for:
  - påvist smitte/sykdom
  - innlegges på sykehus
  - innleggelse intensivavdeling/ respirator
  - død
  - betydningen av samsykelighet
- **Forløp** av de vanlige (kroniske) sykdommene som diabetes og hjerteinfarkt når mye fokus er om covid-19?
- Hvilke **nye** sykdommer og senfølger kan oppstå etter Covid-19?
- **Vaksine**: effekt og bivirkninger

# Kunnskapsbehov



# Risikogrupper



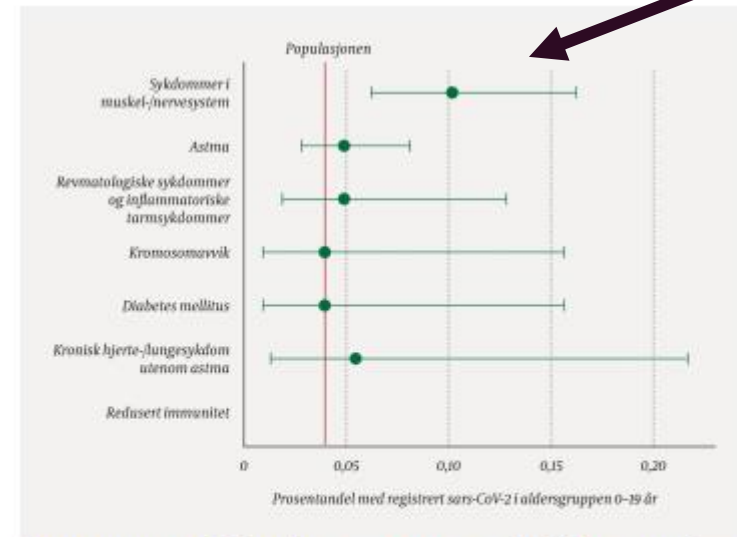
# Identifisere covid-19 risikogrupper



- Aggregerte data fra NPR og KUHR/KPR
  - Definisjon av algoritmer for kroniske sykdommer
  - Koble til MSIS
    - opplysninger om påvist sars-cov2 smitte
    - innleggelse på sykehus og død



## Sars-CoV-2 hos barn og ungdom i Norge: påvist smitte, sykehusinnleggelser og underliggende tilstander

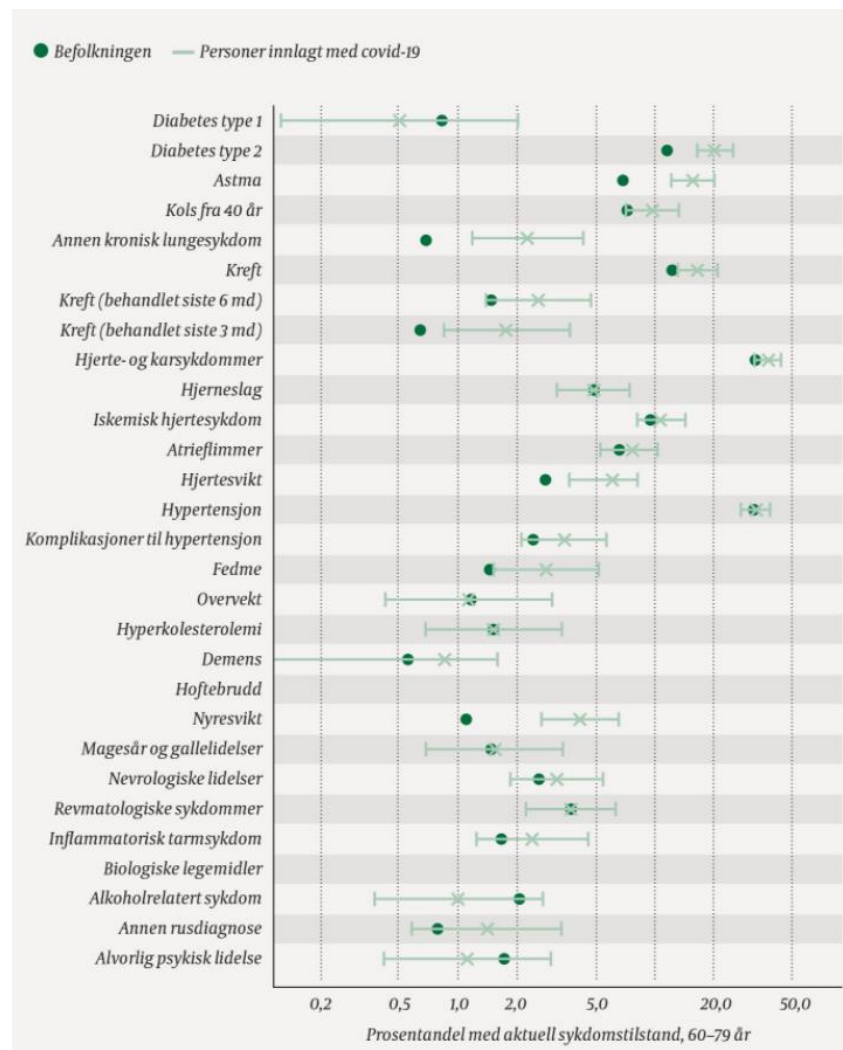


**Figur 2** Prosentandel med registrert sars-CoV-2 i befolkningen under 20 år (rød vertikal linje,  $n = 493$  av 1 248 749) og blant individer under 20 år med underliggende tilstander ( $n = 41$ , aldersjustert med 95 % konfidensintervall) i perioden 1.3.2020–13.5.2020. Ingen i gruppen med redusert immunitet hadde påvist sars-CoV-2.

## Underliggende tilstander hos voksne med covid-19

Wenche Nystad, Vidar Hjellvik, Inger Kristin Larsen, Inger Ariansen, Eyvind Helland, Knut Ivar Johansen, Johanne Gulbrandsen, Hanne Lovdal Gulseth, Helena Niemi Eide, Siri E. Håberg, Øystein Karlstad, Inger Johanne Bakken Om forfatterne

- Blant covid-19-innlagte var det flere med underliggende sykdomstilstander enn i befolkningen ellers.
- Det kan bety at disse får et mer alvorlig sykdomsforløp eller at de hyppigere legges inn enn ellers friske personer
- Resultatene må tolkes med forsiktighet



## Dødsfall etter påvist SARS-CoV-2 i

**Tabell 3**



Kroniske sykdommer og risikotilstander blant personer døde etter påvist SARS-CoV-2 i Norge per 31.5.2020. Undergrupper med små tall som av personvern hensyn ikke kan oppgis eksakt, er angitt med –.

	Antall blant alle døde (%), n = 244	Antall blant døde utenfor sykehus (%), n = 152	Antall blant døde på sykehus (%), n = 92	Antall blant døde < 70 år (%), n = 31	Antall blant døde ≥ 70 år (%), n = 213
Ingen registrert kronisk sykdom med antatt forhøyet risiko <sup>1</sup>	67 (28)	41 (27)	26 (28)	12 (39)	55 (26)
Minst én ikke-smittsom sykdom <sup>2</sup>	169 (69)	104 (68)	65 (71)	18 (58)	151 (71)
Minst to ikke-smittsomme sykdommer <sup>2</sup>	77 (32)	43 (28)	34 (37)	7(23)	70 (33)
Hjerte- og karsykdom	134 (54)	88 (58)	46 (50)	12 (39)	122 (57)
Diabetes	50 (21)	22 (14)	28 (30)	8 (26)	42 (20)
Kreft	41 (17)	25 (16)	16 (17)		– <sup>3</sup>
Kronisk lungesykdom	40 (16)	24 (16)	16 (17)		– <sup>4</sup>
Demens	36 (15)	36 (24)	0		– <sup>5</sup>
Nyresvikt	16 (7)	– <sup>6</sup>		5 (16)	11 (5)
Tilstander som påvirker immunfunksjon (transplantasjon, immunsvikt)	5 (2)	0	5 (5)		– <sup>7</sup>

# Hvordan følger vi situasjonen i Norge?

- Kunnskapsprogrammet - EpiCorona
- Vaksinasjonsprogrammet
  
- Beredskapsregisteret Beredt C19
- Forskningskoblinger: NCDNOR; CoronaREG, CoronaPREG

# Beredskapsregisteret

## Beredt C19

Helseberedskapsloven

Tilføyelse av 3. mars 2017

§ 2-4 Helseberedskapsloven – FHI kan «*etablere registre med helseopplysninger for å håndtere beredskapssituasjoner*» .... «*herunder beskrive formålet med behandlingen*» ....

- opprettet for at Folkehelseinstituttet skal ha en løpende oversikt og kunnskap om **utbredelse, årsakssammenhenger og konsekvenser av covid-19-epidemien i Norge**. Dette vil bidra til å sette myndighetene i stand til å vurdere risiko, og iverksette eller fjerne etablerte tiltak, som skal sikre hele befolkningens helse.
- Formålet med Beredt C19 er å **hurtig** fremskaffe oversikt og kunnskap om hvordan pandemien og tiltakene som er iverksatt, påvirker befolkningens helse, bruk av helsetjenester og helserelaterte atferd.

# Nasjonalt samarbeid

# NCDNOR



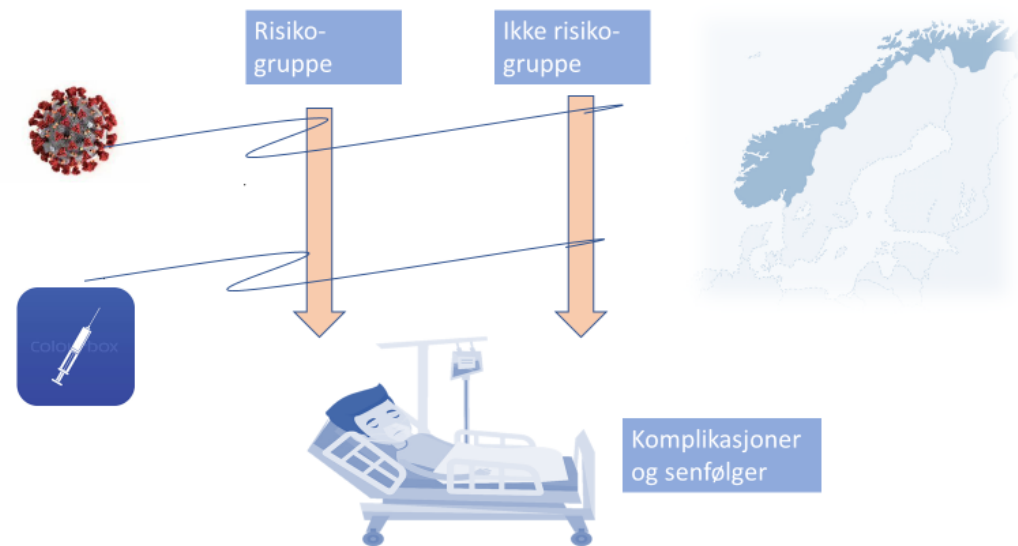
- NCD 5x5
- Multimorbidity
- Polyfarmasi
- Aldring
- Livsløpsperspektiv
- Sosial ulikhet
- Covid-19

# CoronaREG

Registerkobling: NorPD, KUHR/KPR, NPR, SYSVAK, MSIS, SSB

Hensikt:

- Risikogrupper og sårbare grupper
- Langtidskonsekvenser av covid-19
- Vaksineeffekter
- Nyoppstått NCD



# Hvordan påvirkes NCD risikofaktorene?

4 felles risikofaktorer for 4 sykdommer

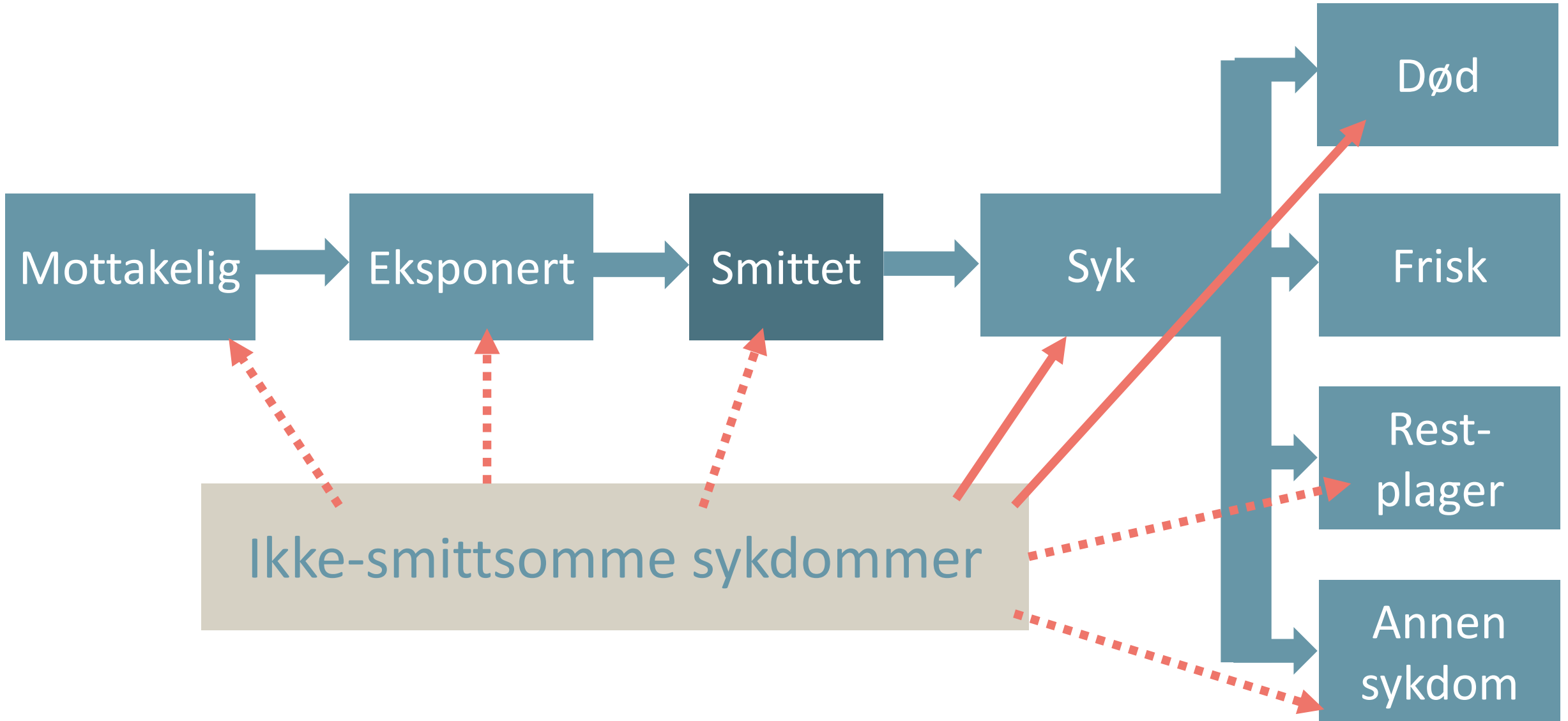


Hjerte- og karsykdom



KOLS





Risiko-  
gruppe

Ikke risiko-  
gruppe

NCD



Komplikasjoner  
og senfølger

NCD



