

# ሕግም ቲቢ (ትዩቦርክሎሲስ)

ቲቢ፡ ባክተርያ ዝጠንቁ ሕግም እዩ። ናይ ሳንቡኦ ቲቢ ክንሓምም ኣዘዩ ልሙድ እኳ እንተኾነ፡ ሕግም ቲቢ ኣብ ካልኦ ክፋል ኣካል'ውን ክኸሰት ይኽእል እዩ (ንኣብነት፡ ኣብ ዓጽሚ፡ ጸኪ ወይ ሓንጎል)።

- ቲቢ፡ ክፍወስን ክሓውን ዝኽእል ሕግም እዩ።
- መርመራ ኩነ መድሃኒት ናይ ሕግም ቲቢ ኣብ ኖርወይ ብናጸ እዩ ዚወሃብ።

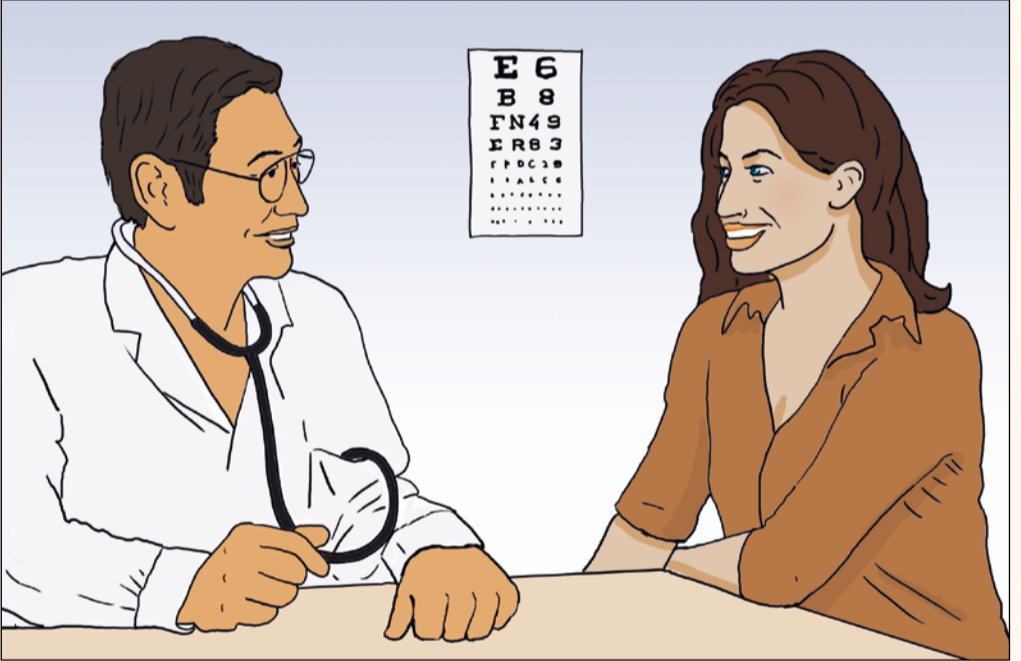
## ብኸመይ መገዲ ኢና ብሕግም ቲቢ ክንልከፍ እንኽእል?

ቲቢ ሳንቡኦ ዘለዎ ሰብ፡ ኣብ ዝሰዕለሉ ወይ ዝህንጥሰሉ እዋን፡ እቲ ባክተርያ ንክትርእዮም ኣዘዮም ደቀቕቲ ብዚኾኑ ነጠርቲ ነጠብጣባት ምራቕ ኣቢሉ ናብ ኣየር ይዘርጋሕ። ነዚ ዝተበከለ ኣየር እዚ ዘተንፍስዎ ካልኦት ሰባት ድማ ብባክተርያ ቲቢ ክልከፉ ይኽእሉ። ባክተርያ ቲቢ ካብ ሰብ ናብ ሰብ ብቐሊል መገዲ ኣይመሓለፍን እዩ። ሰለዚ፡ ምሳና ናይ ቀረባ ርክብ ብዘለዎ፡ ከም ኣባል ስድራ ዝኣመሰለ ሰብ እዩ - እቲ ቀንዲ እንልከፊሉ መንገዲ።

## ምልክታት ሕግም ቲቢ

እቶም ቀንዲ ምልክታት ሕግም ቲቢ እዞም ዝሰዕቡ እዮም፡

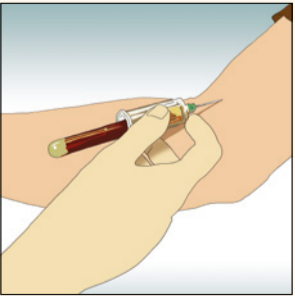
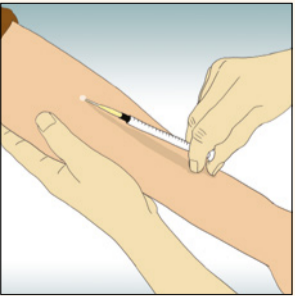
- ን2—3 ሳምንታት ወይ ልዕሊኡ ዚጸንኡ ሰዓል
- ምጥፋእ ሽውሃት
- ምጉዳል ሚዛን ኣካላት (እናቐጠንካ ምኻድ)
- ስምዒት ድኻምን ምስልካይን
- ንዝተናውሐ ግዜ ዚጸንኡ ረስኒ ምህላው
- ረሃጽ ኣብ ግዜ ለይቲ
- ብደጋዊ ሸነኽ ናይ ጉረር፣ ቱሽቱሽ ወይ ረቃቐቶ ሕብጥ ወይ ዕንፋሩር ምህላው



ሓደ ካብዞም ምልክታት ወይ ልዕሊኡ ዘለዎ ሰብ፡ ኣብ ሓኪም ከይዱ ክርክ ኣለዎ

## ግዴታዊ መርመራ ዓባይ ሰዓል

ገለ ጉጅለታት ናይ ዓባይ ሰዓል መርመራ ክገብሩ ኣለዎም ። እዚ ድማ ዓባይ ሰዓል ብብዝ ካብ ዝርከ ሃገራት ዝመጹ፡ እሞ ኣብ ኖርወይ ካብ ሰለስተ ወር ንላዕሊ ንዝጸንፉ ሰባት ዝምልከቶም እዩ። ። እቲ ኣገባብ መርመራ ካብ ጉጅለ ናብ ጅለ ይፈላለ እዩ፤ እቲ መርመራ ናይ ሳንቡኦ ራጂ / ክሰ-ረይ ፡ ናይ ደም መርመራ፡ ኣብ ቁርባት መርመራ፡ ወይ ሕቶታት ብዛዕባ ም ላዕ ነቲ ረኽሲ ክኹውን ይኽእል።



እቲ ዕላማ ናይቲ መርመራ፡ እቲ ሕግም ብዝተኻለለ መጠን ብኣጋኡ ክፍለጥ፡ ሕክምና ንምቕራብ ከምኡ ውን እቲ ለቦዳ ንክይባዛሕ ንምክልኻል እዩ።