

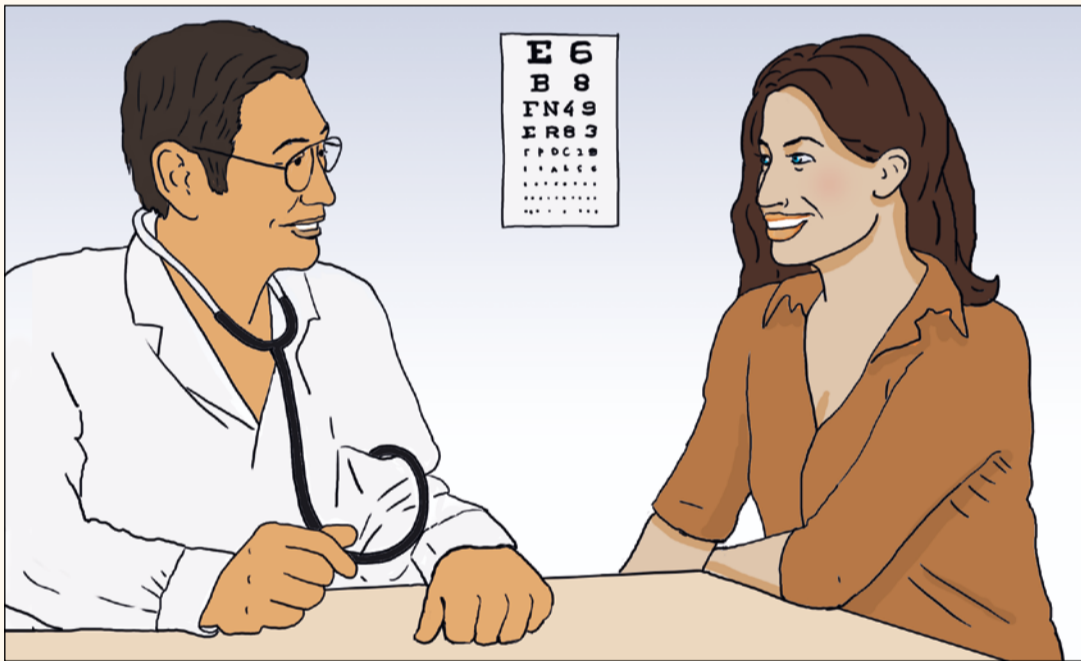
السل

السل هو مرض يحدث بسبب البكتيريا والأكثر شيوعاً هو أن تصاب بمرض السل في الرئتين، إلا أنه يمكنك أيضاً أن تصاب به في الأجزاء الأخرى من الجسم (مثلاً الهيكل العظمي أو الغدد الليمفاوية أو المخ).

- السل هو مرض يمكن علاجه والشفاء منه
- فحوصات وأدوية مرض السل مجانية في النرويج

كيف تصاب بعدوى مرض السل؟

عندما يسعل أو يتكلم أو يعطس الشخص المصاب بالسل، تنتشر البكتيريا في الهواء عبر القطرات الصغيرة التي لا يمكن رؤيتها. والأشخاص الذين يتنشقون هذا الهواء قد يلتقطون بكتيريا السل. إن البكتيريا لا تنتشر بسهولة لذلك فإن وسيلة التقاط هذه العدوى الأكثر شيوعاً هي الحصول عليها من شخص قريب مثل فرد من أفراد العائلة الواحدة.



إن أي شخص لديه إحدى هذه العوارض أو أكثر، عليه مراجعة الطبيب.

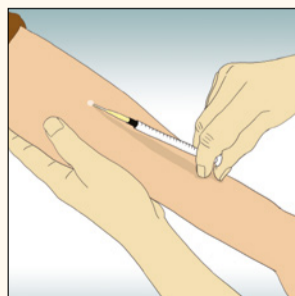
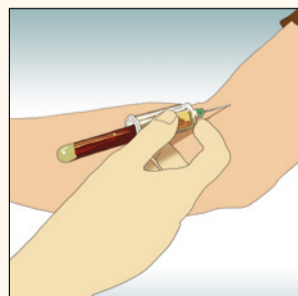
فيما يلي أعراض السل

الأعراض الأكثر شيوعاً لمرض السل هي:

- كحة متواصلة لمدة 2-3 أسابيع أو أكثر
- فقدان الشهية
- فقدان الوزن (تصبح أكثر نحافة)
- الشعور بالإعياء والضعف
- تعاني من حمى لفترة من الوقت
- التعرق أثناء الليل
- انتفاخ أو تورم على الحلق، أو الإبطين أو الفخذ

الفحص الإلزامي لمرض السل

يجب على بعض الفئات أن تجري فحصاً إلزامياً لمرض السل. وهذا ينطبق على عدة أشخاص منهم القادمين من بلاد ينتشر فيها مرض السل، وينيون الإقامة في النرويج لما يزيد عن ثلاثة أشهر. تختلف طريقة الفحص بين الفئات المختلفة، وقد يتكون الفحص من فحص الأشعة السينية للرئتين، أو فحص الدم أو اختبار الجلد أو أسئلة حول التعرض للعدوى.



والهدف من الفحص هو اكتشاف المرض في أبكر وقت ممكن، بحيث يمكن إعطاء العلاج والحيلولة دون زيادة انتشاره.