

Luftveisinfeksjoner, Trøndelag

Denne rapporten baseres på Sykdomspulsen som er et overvåkningssystem som innhenter anonyme diagnostiserte data fra primærlegene og legevakten.

Luftveisinfeksjoner er en samlebetegnelse for diagnosekodene (ICPC-2) R05-Hoste, R74-Akutt øvre luftveisinfeksjon, R78-Bronkitt/bronkiolitt og R83-Luftveisinfeksjon IKA.

En økning av luftveisinfeksjoner er vanlig på vinterstid, spesielt hos barn og unge. Fra påsken i 2020 var det en nedgang i antall konsultasjoner for luftveisinfeksjoner i alle aldersgrupper og i alle fylker. Dette skyldes antakelig koronavirusutbruddet som har ført til endrede vaner i befolkningen med innvirkning på smittespredning og legekonsultasjoner. Høsten 2021 var det en stor og tidlig økning i konsultasjoner for luftveisinfeksjoner med topp i uke 46. Dette skyldes økt smitte av andre luftveisagens enn covid-19 som for eksempel RS-virus og andre agens som gir forkjølelse, antakelig grunnet reduserte tiltak mot covid-19. Dataene i denne rapporten inkluderer telefonkonsultasjoner og oppmøte på legekontor, en endring til mer bruk av e-konsultasjon vil derfor også ha en innvirkning på disse tallene.

Vil du vite mer om Sykdomspulsen kan du gå tilbake til hovedsiden til Sykdomspulsen og klikke på «Om Sykdomspulsen».

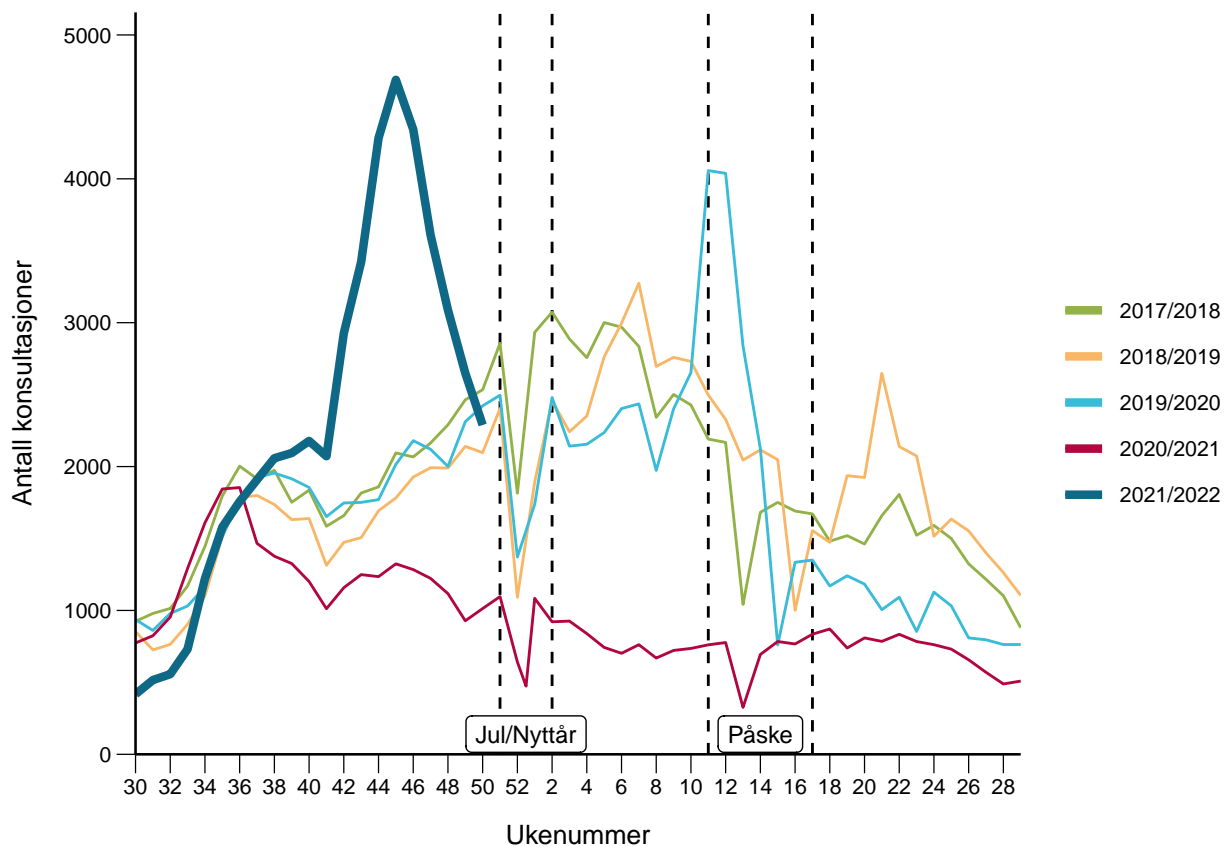


Fig. 1: Antall konsultasjoner vedrørende luftveisinfeksjoner per uke i Trøndelag for de siste 5 sesongene. Ulike

sesonger er angitt med forskjellig farge, årets sesong er markert med svart linje. Antallet konsultasjoner er lavere i ferier og på helligdager. Dette er spesielt tydelig rundt jul/nyttår og påske (markert med svarte stiplede vertikale linjer), men også i sommerferieukene og høstferien.

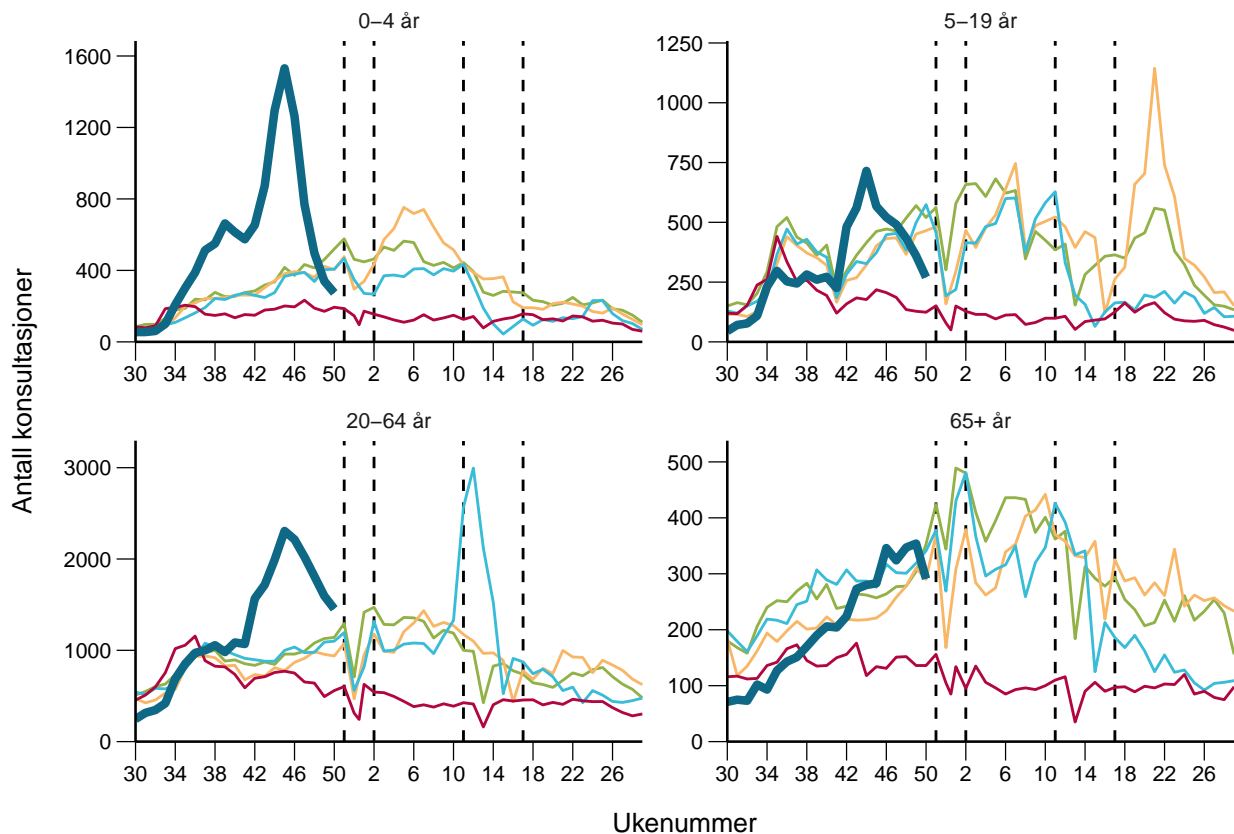


Fig. 2: Antall konsultasjoner vedrørende luftveisinfeksjoner per uke i Trøndelag for de siste 5 sesongene for forskjellige aldersgrupper. Ulike sesonger er angitt med forskjellig farge (se fig. 1 for informasjon om hvilken farge som tilhører hvilken sesong), årets sesong er markert med svart linje. Antallet konsultasjoner er lavere i ferier og på helligdager. Dette er spesielt tydelig rundt jul/nyttår og påske (markert med svarte stiplede vertikale linjer), men også i sommerferieukene og høstferien. Vær oppmerksom på at den vertikale skalaen (y-aksen) er forskjellig fra graf til graf.