

# **Brukererfaringer med svangerskaps-, fødsels- og barselomsorgen**

## **Resultater for Klinikk Kirkenes**

**PasOpp-rapport Nr 6–2013**



<b>Tittel</b>	Brukererfaringer med svangerskaps-, fødsels- og barselomsorgen. Resultater for Klinikk Kirkenes
<b>English title</b>	User experiences with pregnancy, birth- and post natal care. Results from Klinikk Kirkenes
<b>Institusjon</b>	Nasjonalt kunnskapssenter for helsetjenesten
<b>Ansvarlig</b>	Magne Nylenna, direktør
<b>Forfattere</b>	Sjetne, Ingeborg Strømseng, prosjektleder, <i>seniorforsker</i> , <i>Kunnskapssenteret</i> Holmboe, Olaf, <i>forsker</i> , <i>Kunnskapssenteret</i> Iversen, Hilde Hestad, <i>seniorforsker</i> , <i>Kunnskapssenteret</i> Kjøllesdal, Johanne Gran, <i>forsker</i> , <i>Kunnskapssenteret</i>
<b>ISBN</b>	978-82-8121-683-9
<b>ISSN</b>	1890-1565
<b>Rapport</b>	Nr 6 - 2013
<b>Prosjektnummer</b>	633
<b>Publikasjonstype</b>	PasOpp-rapport
<b>Antall sider</b>	15 (42 inklusiv vedlegg)
<b>Oppdragsgiver</b>	Helse- og omsorgsdepartementet
<b>Emneord(MeSH)</b>	
<b>Sitering</b>	Sjetne IS, Holmboe O, Iversen HH, Kjøllesdal JG. Brukererfaringer med svangerskaps-, fødsels- og barselomsorgen. Resultater for Klinikk Kirkenes. PasOpp-rapport nr. 6–2013. Oslo: Nasjonalt kunnskapssenter for helsetjenesten, 2013.

Nasjonalt kunnskapssenter for helsetjenesten fremskaffer og formidler kunnskap om effekt av metoder, virkemidler og tiltak og om kvalitet innen alle deler av helsetjenesten. Målet er å bidra til gode beslutninger slik at brukerne får best mulig helsetjenester. Kunnskapssenteret er formelt et forvaltningsorgan under Helse- direktoratet, men har ingen myndighetsfunksjoner og kan ikke instrueres i faglige spørsmål.

Ansvarsbegrensning. Denne studien har brukt data fra Medisinsk fødselsregister. Tolkning og rapportering av disse dataene er forfatternes ansvar alene, og har ikke vært gjenstand for godkjenning fra Medisinsk fødselsregister. Kunnskapssenteret tar det fulle ansvaret for synspunktene som er uttrykt i rapporten. Nasjonalt kunnskapssenter for helsetjenesten  
Oslo, desember 2013

---

# Innhold

<b>INNHold</b>	<b>3</b>
<b>FORORD</b>	<b>4</b>
<b>INNLEDNING</b>	<b>5</b>
I denne rapporten	5
Datamaterialet	5
Framstillinger i rapporten	6
<b>RESULTATER PÅ INDEKSENE</b>	<b>8</b>
<b>KVINNENES SVAR PÅ ENKELTSPØRSMÅL</b>	<b>10</b>
<b>SVAR FRA PARTNERNE</b>	<b>13</b>
<b>VEDLEGG 1 INDEKSER FRA KVINNESKJEMAET</b>	<b>15</b>
<b>VEDLEGG 2 INDEKSER FRA PARTNERSKJEMAET</b>	<b>16</b>
<b>VEDLEGG 3 SPØRRESKJEMA TIL KVINNER</b>	<b>17</b>
<b>VEDLEGG 4 SPØRRESKJEMA TIL PARTNERE</b>	<b>34</b>

---

# Forord

Denne nasjonale undersøkelsen ble bestilt i stortingsmeldingen ”En gledelig begivenhet. Om en sammenhengende svangerskaps-, fødsels- og barselomsorg”. Formålet har vært å innhente brukererfaringer med svangerskaps-, fødsels- og barselomsorgen fra kvinner som har født og deres partnere. Forut for undersøkelsen ble det gjort et utviklingsarbeid, for å sikre at undersøkelsen skulle være godt tilpasset tjenestene i Norge.

Prosjektet har vært utført av forskjellige personer i ulike faser. Tomislav Dimoski var prosjektleder for datainnsamlingen i prosjektet. Marit Skarpaas, Inger Opedal Paulsrud og Sinan Akbas har bidratt i datainnsamling og hatt hjelp av ekstrapersonell. Prosjektleder under gjennomføringen av de øvrige aktivitetene i den nasjonale undersøkelsen har vært Ingeborg Strømseng Sjetne. Medforfattere blant forskerkolleger i Seksjon for brukererfaringsundersøkelser har bidratt i utforming og skriving av rapporter. Liv Merete Reinart ved seksjon for primærhelsetjenesten har gitt støtte i flere faser av prosjektet. Jon Helgeland ved Seksjon for kvalitetsmåling har gitt råd i forbindelse med statistiske framstillinger.

Kunnskapssenteret takker for godt samarbeid med Medisinsk fødselsregister ved Jon Gunnar Tufta.

Anne Karin Lindahl  
*Avdelingsdirektør*

Øyvind Andresen Bjertnæs  
*Seksjonsleder*

Ingeborg Strømseng Sjetne  
*Prosjektleder*

---

# Innledning

---

## I denne rapporten

---

Nasjonalt kunnskapssenter for helsetjenesten (Kunnskapssenteret) har gjennomført en nasjonal spørreskjemaundersøkelse blant kvinner som fødte ved en av landets fødeinstitusjoner i fjerde kvartal 2011. Undersøkelsen omfattet også kvinnenes partnere.

I denne rapporten presenteres svar på spørsmål om erfaringer med fødsels- og barselomsorgen ved Klinikk Kirkenes. Hensikten er å formidle resultatene slik at den enkelte enheten har lett tilgang på egne resultater på et detaljert nivå, og derved kan bruke informasjonen i lokalt kvalitetsforbedringsarbeid. Institusjoner med mindre enn 15 svarere får ikke egen institusjonsrapport, men resultatene teller med på foretaks- og regionsnivå. Nasjonale resultater fra undersøkelsen og redegjørelse for metode er framstilt i egne rapporter.

---

## Datamaterialet

---

Medisinsk fødselsregister (MFR) trakk utvalget og overførte kontaktinformasjon slik at Kunnskapssenteret kunne henvende seg til kvinnene som ble trukket ut. Etter at spørreundersøkelsen var avsluttet overførte MFR tilleggsinformasjon om kvinnene i hele utvalget, for eksempel alder, paritet, inngrep og komplikasjoner. Informasjon om kvinnenes fødeland ble innhentet fra det sentrale folkeregisteret og inkludert i datamaterialet.

### Svarprosent

Fra utvalget som besto av 8670 inkluderte kvinner, svarte 4904 kvinner (56,6 %) og 1764 partnere (21,3 %) på undersøkelsen. Svarerandelen var høyest (76 %) blant førstegangsfødende over 28 år som selv er født i Norge og lavest (22 %) blant kvinner som hadde født to eller flere barn tidligere og selv var født i et land i Øst-Europa utenom EU, Asia (inkl. Tyrkia), Afrika, Sør- og Mellom-Amerika eller Oseania utenom Australia og New Zealand.

Ved Klinikk Kirkenes ble totalt 48 kvinner inkludert og 26 svarte (54%). I alt 4 partnere svarte.

### **Vekting for ulikt frafall**

En konsekvens av at tilbøyeligheten til å svare er forskjellig i ulike grupper som blir forespurt om å delta i undersøkelsen, er at datamaterialet blir skjevt og ikke er en god gjenspeiling av populasjonen vi ønsker å få vite noe om. For å korrigere for slik skjevhet er materialet vektet, ved bruk av aktuelle bakgrunnsvariabler som vi kjenner for både svarere og ikke-svarere. I vektingen har vi tatt hensyn til alder, antall tidligere fødsler (paritet), hvilken landgruppe kvinnens fødeland tilhører og hvorvidt kvinnen gjennomgikk keisersnitt eller episiotomi. I de tilfeller hvor resultatene er vektet er dette angitt. Generelt er disse korreksjonene små.

### **Justering for ulik pasientsammensetning**

I denne rapporten blir resultatene på indekser (tabell 1) sammenlignet med gjennomsnittet for alle institusjonene. Institusjonene er ulike, og har noe ulike pasientgrupper. Dette har betydning når man sammenlikner institusjoner eller når man sammenlikner samme institusjon over tid og pasientsammensetningen er endret i mellomtiden. Variasjonen er mindre i fødsels og barselomsorgen enn i andre typer tjenester på spesialisthelsetjenestenivå. Etter å ha undersøkt datamaterialet har vi valgt å justere for alder, egenvurdert helse, paritet, utdanningsnivå, om kvinnen er yrkesaktiv og om hun er født i Øst-Europa utenom EU, Asia (inkl. Tyrkia), Afrika, Sør- og Mellom-Amerika eller Oseania utenom Australia og New Zealand. Generelt er disse justeringene små.

---

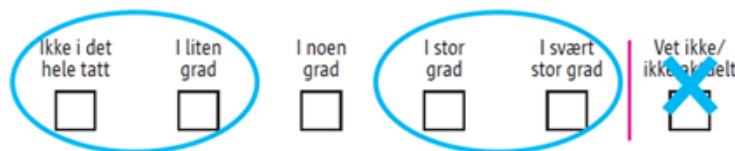
## **Framstillinger i rapporten**

---

Resultatene i denne rapporten er framstilt som beskrivende statistikk i ulike tabeller. Brukererfaringene kan beskrives med enkeltspørsmål samlet i grupper. Slike spørsmålsgrupper omtaler vi som indekser. Ettersom indeksskårene er beregnet på grunnlag av grupper av spørsmål er de mer robuste enn resultatene for enkeltspørsmål, og dermed bedre egnet for sammenlikning. Indeksene og enkeltspørsmålene som inngår i dem er vist i vedlegg 1.

**Tabell 1** viser resultatene (antall svarere og gjennomsnittsskår på indeksene) i kolonnene til venstre. Hvis gjennomsnittsskåren er statistisk signifikant forskjellig fra landsgjennomsnittet for enheter på det aktuelle nivået (det vil si institusjons-, HF- eller RHF-nivå), er dette markert med stjerner i tabellen. Kolonnene til høyre viser resultatet for landet samlet, ved gjennomsnittet blant alle fødesinstitusjoner

**Tabell 2** viser svar på enkeltspørsmål om kvinnenes erfaringer med fødeavdelingen. For hvert spørsmål presenteres antall svar (N), gjennomsnittsskår på en skala fra 1 – 5, andel svar i de to mest negative svarkategoriene, andel svar i midtkategorien og andel svar i de to mest positive svarkategoriene (se figur 1). Andelene angis i prosent. Summen av disse tre kategoriene utgjør ikke alltid 100 prosent, det er på grunn av avrunding. Svar av typen Vet ikke/Ikke aktuelt blir holdt utenfor.



**Figur 1** Sammenslåing av svarkategorier i spørsmål om brukererfaringer

**Tabell 3** viser kvinnenes svar på enkeltspørsmål om erfaringer under barseloppholdet. Inndelingen i denne tabellen er som i tabellen over.

**Tabell 4** viser kvinnenes svar på andre enkeltspørsmål om barseloppholdet, men her på spørsmål som ikke passer inn i framstillingen i tabellen over. For hvert spørsmål presenteres antall svar og prosentandel svar i de ulike svarkategoriene.

**Tabell 5** viser bakgrunnsinformasjon om kvinnene ved institusjoner med flere enn 25 svarere.

**Tabell 6 viser** partnernes svar på enkeltspørsmål om fødeavdelingen og barseloppholdet. Presentasjonen av resultatene er som vist i Figur 1.

I institusjonsrapportene for små fødeinstitusjoner kan noen celler være tomme i tabellene. Vi har utelatt resultatet på indekser hvor standardfeilen er større enn seks, det vil si at resultatet er svært usikkert. Ved mindre enn elleve svar utelates svarfordelingen i spørsmålet og med mindre enn fire svar utelates også gjennomsnittet.

Generelt gjelder det at tall som er basert på et lavt antall svarere er usikre.

# Resultater på indeksene

Tabell 1 viser resultater (antall svarere og gjennomsnittsskårer på indeksene) for Klinikk Kirkenes i kolonnene til venstre. Hvis gjennomsnittet er statistisk signifikant forskjellig fra landsgjennomsnittet for enheter på det aktuelle nivået (det vil si institusjons-, HF- eller RHF-nivå), er dette markert med stjerner i tabellen. Kolonnene til høyre viser resultat for landet samlet, ved gjennomsnittet blant alle fødesinstitusjoner.

**Tabell 1.** *Klinikk Kirkenes, gjennomsnittsskårer på indeksene og sammenlikning med landsgjennomsnittet for institusjoner . Landsgjennomsnitt for institusjoner til høyre. Skala 0 – 100 der 100 er best. Resultater fra kvinnene er vektet og justert.*

Indeks	Klinikk Kirkenes		Landet samlet	
	Antall svar	Gj. Snitt <sup>a)</sup>	Antall svar	Gj. snitt
<b>Kvinnene om oppholdet på fødeavdelingen</b>				
Relasjonen til personellet	26	81	4398	80
Rammer og organisering	26	77	4394	75
Ivaretagelse av partneren	26	83	4338	84
<b>Kvinnene om barseloppholdet</b>				
Relasjonen til personellet	26		4620	76
Informasjon om kvinnens helse	26		4581	58
Informasjon om barnet	26	63	4528	66
Rammer og organisering under barseloppholdet	26		4611	65
Ivaretagelse av partneren	25		4527	73
<b>Partnerne<sup>b)</sup></b>				
Fødselen	4	84	1692	81
Barseloppholdet	2		1495	74

+/-: Bedre/dårligere enn landsgjennomsnittet, .:p<0.1, \*:p<0.05, \*\*:p<0.01, \*\*\*: p<0.001

a) Gjennomsnitt vises ikke dersom det er færre enn fire svarere eller standardfeilen er større enn seks.

b) Partnernes svar er råskårer og ikke sammenlignet med landsgjennomsnittet.



# Kvinnenes svar på enkeltspørsmål

**Tabell 2.** Kvinnenes svar på enkeltspørsmål om erfaringer med fødeavdelingen. Gjennomsnittsskår og andeler er vektet.

Spørsmålsnummer og tekst	Antall svar	Gjennomsnitt	Prosentandeler			
			Ikke i det hele tatt/ i liten grad	I noen grad	I stor grad/ i svært stor grad	
<b>OPPHOLDET PÅ FØDEAVDELINGEN</b>						
<b>K050</b>	Ble du tatt på alvor av helsepersonellet på fødeavdelingen da du ringte for å si at fødselen hadde startet?	23	4.6	0	7	93
<b>K051</b>	Ble du tatt i mot på en god måte da du ankom fødeavdelingen?	26	4.4	0	12	88
<b>Helsepersonell på fødeavdelingen</b>						
<b>K052</b>	Ble du møtt med høflighet og respekt av helsepersonellet på fødeavdelingen?	26	4.3	0	11	89
<b>K053</b>	Hadde helsepersonellet tid til deg når du trengte det?	26	4.1	0	24	76
<b>K054</b>	Oppevde du at helsepersonellet var åpne for dine spørsmål?	26	4.2	0	16	84
<b>K055</b>	Oppevde du at helsepersonellet hadde omsorg for deg?	26	4.1	3	20	77
<b>K056</b>	Hadde du tillit til helsepersonellens faglige dyktighet?	26	4.3	0	7	93
<b>Informasjon på fødeavdelingen</b>						
<b>K057</b>	Fikk du tilstrekkelig informasjon under oppholdet på fødeavdelingen?	26	3.7	17	18	65
<b>K058</b>	Oppevde du at helsepersonell ga deg motstridende informasjon? (NB negativt formulert spørsmål)	26	1.8	70	27	4
<b>Organisering og medvirkning på fødeavdelingen</b>						
<b>K059</b>	Oppevde du at tilbudet du fikk under oppholdet på fødeavdelingen var godt organisert?	26	3.9	7	27	66
<b>K060</b>	Oppevde du at helsepersonellet samarbeidet godt i forbindelse med fødselen din?	26	4.4	0	6	94
<b>K061</b>	Fikk du informasjon om hvem som hadde hovedansvaret for deg?	26	3.1	33	19	48
<b>K062</b>	Ønsket du å være involvert i avgjørelser som angikk fødselen din?	23	4.2	0	27	73

Spørsmålsnummer og tekst	Antall svar	Gjennomsnitt	Prosentandeler		
			Ikke i det hele tatt/ i liten grad	I noen grad	I stor grad/ i svært stor grad
<b>K063</b> Var du involvert i avgjørelser som angikk fødselen din?	24	3.8	15	23	62
<b>K064</b> Fikk du tilfredsstillende smertelindring under fødselen?	24	4.1	11	10	79
<b>Partner</b>					
<b>K065</b> Ble partneren din tatt imot på en god måte av helsepersonellet på fødeavdelingen?	25	4.3	0	16	84
<b>K066</b> Ble det lagt til rette for at partneren din kunne være til stede hvis dere ønsket det?	26	4.3	3	16	81
<b>Andre vurderinger</b>					
<b>K067</b> Alt i alt, var tilbudet du fikk under oppholdet på fødeavdelingen tilfredsstillende?	26	4.1	7	19	74
<b>K069</b> Mener du at barnet ditt på noen måte ble feilbehandlet på fødeavdelingen (etter det du selv kan bedømme)? (NB negativt formulert spørsmål)	26	1.2	96	0	4
<b>K070</b> Mener du at du på noen måte ble feilbehandlet på fødeavdelingen (etter det du selv kan bedømme)? (NB negativt formulert spørsmål)	26	1.4	89	4	6
			<b>Mye-Noe dårligere enn forventet</b>	<b>Som forventet</b>	<b>Noe-Mye bedre enn forventet</b>
<b>K068</b> Alt i alt, var tilbudet du fikk under oppholdet på fødeavdelingen som forventet?	26	3.3	18	43	39

**Tabell 3.** *Kvinnenes svar på enkeltspørsmål om erfaringer under barseloppholdet. Gjennomsnittsskår og andeler er vektet.*

Spørsmålsnummer og tekst	Antall svar	Gjennomsnitt	Prosentandeler		
			Ikke i det hele tatt/ i liten grad	I noen grad	I stor grad/ i svært stor grad
<b>BARSELOPPHOLDET</b>					
<b>Helsepersonell under barseloppholdet</b>					
<b>K075</b> Ble du møtt med høflighet og respekt av helsepersonellet under barseloppholdet?	26	4.2	0	21	79
<b>K076</b> Hadde helsepersonellet tid til deg når du trengte det?	26	3.9	12	22	66
<b>K077</b> Opplevde du at helsepersonellet var åpne for dine spørsmål?	26	3.9	17	11	72
<b>K078</b> Opplevde du at helsepersonellet hadde omsorg for deg og barnet ditt?	26	3.9	3	27	69

Spørsmålsnummer og tekst	Antall svar	Gjennomsnitt	Prosentandeler		
			Ikke i det hele tatt/ i liten grad	I noen grad	I stor grad/ i svært stor grad
<b>K079</b> Hadde du tillit til helsepersonellens faglige dyktighet?	26	4.1	0	27	73
<b>Informasjon under barseloppholdet</b>					
<b>K080</b> Fikk du tilstrekkelig informasjon om: Din fysiske helse etter fødselen?	26	2.9	36	18	46
<b>K081</b> Fikk du tilstrekkelig informasjon om: Mulige følelsesmessige forandringer etter fødselen?	26	2.6	47	18	35
<b>K082</b> Fikk du tilstrekkelig informasjon om: Amming eller annen ernæring av barnet?	26	3.8	11	11	78
<b>K083</b> Fikk du tilstrekkelig informasjon om: Stell av barnet?	26	3.4	11	35	55
<b>K084</b> Opplevde du at helsepersonellet ga deg motstridende informasjon? (NB negativt formulert spørsmål)	26	1.7	73	23	4
<b>Veiledning under barseloppholdet</b>					
<b>K085</b> Fikk du tilstrekkelig veiledning om amming eller annen ernæring av barnet under barseloppholdet?	26	3.8	7	27	66
<b>K086</b> Fikk du tilstrekkelig veiledning i stell av barnet under barseloppholdet?	26	3.2	23	25	52
<b>Organisering under barseloppholdet</b>					
<b>K087</b> Opplevde du at tilbudet du fikk under barseloppholdet var godt organisert?	26	3.9	4	34	62
<b>K088</b> Opplevde du at helsepersonellet samarbeidet godt i forbindelse med barseloppholdet ditt?	25	3.8	13	23	64
<b>K089</b> Fikk du informasjon om hvem som hadde hovedansvaret for deg?	26	2.1	65	14	21
<b>K090</b> Ble det lagt til rette for at du kunne få nok ro og hvile?	26	3.7	7	39	55
<b>Partner</b>					
<b>K091</b> Ble partneren din tatt imot på en god måte av helsepersonellet under barseloppholdet?	25	3.9	11	17	72
<b>K092</b> Ble det lagt til rette for at partneren din kunne være til stede hvis dere ønsket det?	24	3.9	15	15	70
<b>Hjemreise</b>					
<b>K096</b> Var kontaktpersonene lette å få tak i? (Oppfølging av K095)	14	3.8	21	7	73
<b>K097</b> Fikk du tilfredsstillende svar på spørsmålene dine dersom du tok kontakt?	15	4	5	20	75
<b>Andre vurderinger</b>					
<b>K098</b> Alt i alt, var tilbudet du fikk under barseloppholdet tilfredsstillende?	25	3.9	7	21	72
<b>K100</b> Mener du at barnet ditt på noen måte ble feilbehandlet under barseloppholdet (etter det du selv kan bedømme)?	26	1.1	96	4	0

Spørsmålsnummer og tekst	Antall svar	Gjennomsnitt	Prosentandeler			
			Ikke i det hele tatt/ i liten grad	I noen grad	I stor grad/ i svært stor grad	
(NB negativt formulert spørsmål)						
<b>K101</b>	Mener du at du på noen måte ble feilbehandlet under barseloppholdet (etter det du selv kan bedømme)? (NB negativt formulert spørsmål)	26	1.4	85	15	0
<b>Forventninger</b>						
				<b>Mye-Noe dårligere enn forventet</b>	<b>Som forventet</b>	<b>Noe-Mye bedre enn forventet</b>
<b>K099</b>	Alt i alt, var tilbudet du fikk under barseloppholdet som forventet?	26	3.1	24	51	25
<b>Utbytte</b>						
				<b>Ikke noe-Lite utbytte</b>	<b>En del utbytte</b>	<b>Stort-Svært stort utbytte</b>
<b>K094</b>	Hvilket utbytte hadde du av denne samtalen? (utreisesamtale med jordmor, jfr spm K093)	16	3.7	8	25	67

**Tabell 4.** Andre spørsmål om barseloppholdet. Spørsmål K073 er vektet.

Spørsmålsnummer og tekst	Antall svar	Svarkategori	Prosentandel
		Mindre enn 1 døgn	0
		1-2 døgn	23
<b>K072</b>	Hvor lenge varte barseloppholdet?	26	3-4 døgn 58
		5-6 døgn	19
		7 døgn eller mer	0
		Ja	81
<b>K073</b>	Synes du det var en passende lengde på barseloppholdet?	26	Nei, for kort 7
		Nei, for langt	12
		Enerom på barselavdeling	92
		Flermannsrom på barselavdeling	8
<b>K074</b>	Hvor tilbrakte du mesteparten av barseltiden?	26	Familierom på barselavdeling 0
		Barselhotell	0
		Fødestue	0
		Annet	0

Spørsmålsnummer og tekst	Antall svar	Svarkategori	Prosentandel
K093 Hadde du en samtale med jordmor før hjemreisen (utreiseseamtale)?	26	Ja, individuell samtale	58
		Ja, gruppesamtale	4
		Nei	38
K095 Ble du informert om hvor du kunne henvende deg hvis du hadde spørsmål etter at du kom hjem?	24	Ja	79
		Nei	21

**Tabell 5.** Bakgrunnsinformasjon om kvinnene.

Spm nr	Spørsmål	Antall svar	Svarkategori	Prosentandel
K137 Er du gift eller samboende?		26	Ja, gift	27
			Ja, samboende	73
			Nei	0
K138 Hva er din høyeste fullførte utdanning?		26	Grunnskole	4
			Videregående skole	27
			Høyskole/universitet (1-4 år)	38
			Høyskole/universitet (mer enn 4 år)	31
			Yrkesaktiv	73
K139 Hva gjør du til daglig?		26	Sykmeldt, på uføretrygd eller arbeidsavklaring	0
			Under utdanning	15
			Hjemmearbeidende	4
			Arbeidsledig	8
			Annet	0
K140 Stort sett, vil du si din helse er...		26	Utmerket	27
			Meget god	58
			God	12
			Nokså god	0
			Dårlig	4
K141 Hvor mange ganger har du født tidligere?		26	Ingen	50
			1	27
			2	19
			3	4
			4 eller fler	0

Spm nr	Spørsmål	Antall svar	Svarkategori	Prosentandel
K136	Alder	26	Gjennomsnitt	30 år

# Partnernes svar på enkeltspørsmål

**Tabell 6.** Partnernes svar på enkeltspørsmål om fødeavdelingen og barsel-oppholdet. Ved færre enn fire svar vises antall svarere. Fra fire til ti svar vises gjennomsnittsskåren for spørsmålet.

Spørsmålsnummer og tekst	Antall svar	Gjennom-snitt	Prosentandeler		
			Ikke i det hele tatt/ i liten grad	I noen grad	I stor grad/ i svært stor grad
<b>OPPHOLDET PÅ FØDEAVDELINGEN</b>					
P08_1	Ble du tatt i mot på en god måte av helsepersonellet på fødeavdelingen?	4	4		
P08_2	Fikk du tilstrekkelig informasjon av helsepersonellet?	4	4.2		
P08_3	Hadde du tillit til helsepersonellets faglige dyktighet?	4	4.2		
P08_4	Ble det lagt godt til rette for at du kunne være tilstede hvis dere ønsket det?	4	4.5		
P08_5	Følte du at helsepersonellet involverte deg i det som skjedde?	4	4.5		
P08_6	Ble det lagt godt til rette for at du kunne være deltakende under fødselen hvis dere ønsket det?	4	4.8		
P09_1	Alt i alt, var tilbudet dere fikk på fødeavdelingen tilfredsstillende?	3			
<b>OPPHOLD PÅ BARSELAVDELINGEN</b>					
P12_1	Ble du tatt i mot på en god måte av helsepersonellet under barseloppholdet?	2			
P12_2	Fikk du tilstrekkelig informasjon av helsepersonellet?	2			
P12_3	Hadde du tillit til helsepersonellets faglige dyktighet?	2			
P12_4	Ble det lagt godt til rette for at du kunne være tilstede hvis dere ønsket det?	2			
P12_5	Følte du at helsepersonellet involverte deg i omsorgen for barnet?	2			
P12_6	Var det godt tilrettelagt for at dere skulle få privatliv under barseloppholdet?	2			
P13_1	Alt i alt, var tilbudet du fikk under barseloppholdet tilfredsstillende?	2			

# Vedlegg 1 Indekser fra skjemaet til kvinnene

*Spørsmål om føde- og barselavdelinger fra skjemaet til kvinnene. Indekser med underliggende spørsmål, mål for intern konsistens.*

Indeksene og spørsmålene som inngår i dem	alpha <sup>a</sup>
<b>Fødsel, relasjoner</b>	0,906
K052 Ble du møtt med høflighet og respekt av helsepersonellet på fødeavdelingen?	
K054 Opplevde du at helsepersonellet var åpne for dine spørsmål?	
K055 Opplevde du at helsepersonellet hadde omsorg for deg?	
<b>Fødsel, rammer</b>	0,867
K051 Ble du tatt i mot på en god måte da du ankom fødeavdelingen?	
K053 Hadde helsepersonellet tid til deg når du trengte det?	
K056 Hadde du tillit til helsepersonellets faglige dyktighet?	
K057 Fikk du tilstrekkelig informasjon under oppholdet på fødeavdelingen?	
K059 Opplevde du at tilbudet du fikk under oppholdet på fødeavdelingen var godt organisert?	
K060 Opplevde du at helsepersonellet samarbeidet godt i forbindelse med fødselen din?	
K061 Fikk du informasjon om hvem som hadde hovedansvaret for deg?	
<b>Fødsel, partner</b>	0,727
K065 Ble partneren din tatt imot på en god måte av helsepersonellet på fødeavdelingen?	
K066 Ble det lagt til rette for at partneren din kunne være til stede hvis dere ønsket det?	
<b>Barsel, relasjoner</b>	0,912
K075 Ble du møtt med høflighet og respekt av helsepersonellet under barseloppholdet?	
K077 Opplevde du at helsepersonellet var åpne for dine spørsmål?	
K078 Opplevde du at helsepersonellet hadde omsorg for deg og barnet ditt?	
<b>Barsel, informasjon om seg selv</b>	0,825
K080 Fikk du tilstrekkelig informasjon om: Din fysiske helse etter fødselen?	
K081 Fikk du tilstrekkelig informasjon om: Mulige følelsesmessige forandringer etter fødselen?	
<b>Barsel, informasjon om barnet</b>	0,901
K082 Fikk du tilstrekkelig informasjon om: Amming eller annen ernæring av barnet?	
K083 Fikk du tilstrekkelig informasjon om: Stell av barnet?	
K085 Fikk du tilstrekkelig veiledning om amming eller annen ernæring av barnet under barseloppholdet?	
K086 Fikk du tilstrekkelig veiledning i stell av barnet under barseloppholdet?	
<b>Barsel, rammer</b>	0,875
K076 Hadde helsepersonellet tid til deg når du trengte det?	
K079 Hadde du tillit til helsepersonellets faglige dyktighet?	
K087 Opplevde du at tilbudet du fikk under barseloppholdet var godt organisert?	
K088 Opplevde du at helsepersonellet samarbeidet godt i forbindelse med barseloppholdet ditt?	
K089 Fikk du informasjon om hvem som hadde hovedansvaret for deg?	
K090 Ble det lagt til rette for at du kunne få nok ro og hvile?	
<b>Barsel, partner</b>	0,793
K091 Ble partneren din tatt imot på en god måte av helsepersonellet under barseloppholdet?	
K092 Ble det lagt til rette for at partneren din kunne være til stede hvis dere ønsket det?	

<sup>a</sup>: Cronbach's alpha



## Vedlegg 2 Indekser fra skjemaet til partnerne

*Spørsmål fra skjemaet til partnerne. Indekser med underliggende spørsmål, mål for intern konsistens.*

Indeksene og spørsmålene som inngår i dem		alpha <sup>a</sup>
<b>Fødeavdeling</b>		0,894
P08_1	Ble du tatt i mot på en god måte av helsepersonellet på fødeavdelingen?	
P08_2	Fikk du tilstrekkelig informasjon av helsepersonellet?	
P08_3	Hadde du tillit til helsepersonellens faglige dyktighet?	
P08_4	Ble det lagt godt til rette for at du kunne være til stede hvis dere ønsket det?	
P08_5	Følte du at helsepersonellet involverte deg i det som skjedde?	
P08_6	Ble det lagt godt til rette for at du kunne være deltakende under fødselen hvis dere ønsket det?	
<b>Barselavdeling</b>		0,913
P12_1	Ble du tatt i mot på en god måte av helsepersonellet under barseloppholdet?	
P12_2	Fikk du tilstrekkelig informasjon av helsepersonellet?	
P12_3	Hadde du tillit til helsepersonellens faglige dyktighet?	
P12_4	Ble det lagt godt til rette for at du kunne være til stede hvis dere ønsket det?	
P12_5	Følte du at helsepersonellet involverte deg i omsorgen for barnet?	
P12_6	Var det godt tilrettelagt for at dere skulle få privatliv under barseloppholdet?	

<sup>a</sup>: Cronbach's alpha

---

## **Vedlegg 3 Spørreskjema til kvinner**

--	--	--



# Til deg som nylig har født!

Undersøkelse om erfaringer med svangerskaps-, fødsels- og barselomsorgen

1105 / 1107

Hensikten med dette spørreskjemaet er å kartlegge hvordan kvinner som nylig har født opplever det offentlige svangerskaps-, fødsels- og barseltilbudet i Norge. Det endelige målet er å forbedre kvaliteten på tjenestene.

Du kan også **fylle ut skjemaet på internett** ved å gå inn på [www.pasopp.com](http://www.pasopp.com) og skrive inn brukernavn og passord angitt i følgebrevet.



*Dine erfaringer er viktige og vi håper du tar deg tid til å svare!*



Har du født barn tidligere, ber vi deg kun vurdere tjenester du har brukt i forbindelse med din siste graviditet, fødsel og barseltid.

1. Brukte du offentlige tjenester i svangerskapet, f.eks. svangerskapskontroll hos jordmor/fastlege eller ultralyd på sykehus?  Ja → gå til spørsmål 2 side 2  
 Nei → gå til spørsmål 44 side 6

## DEL A: SVANGERSKAPET

Det offentlige gir tilbud om svangerskapskontroll hos jordmor og hos fastlege i tillegg til én ordinær ultralyd som vanligvis gjennomføres på sykehuset. Noen betaler også for private tjenester, men disse skal ikke vurderes her.

- |    |   |   |   |  |  |   |                                      |  |
|----|---|---|---|--|--|---|--------------------------------------|--|
| 2. | Hvem hadde du svangerskapskontroll hos?<br><i>Her kan du sette flere kryss.</i>       | Jordmor på helsestasjon<br><input type="checkbox"/> | Fastlege<br><input type="checkbox"/>    | Lege på helsestasjon<br><input type="checkbox"/> | Jordmor på sykehus<br><input type="checkbox"/> | Lege på sykehus<br><input type="checkbox"/> | Annet<br><input type="checkbox"/>    | Ikke aktuelt<br><input type="checkbox"/> |
| 3. | Hvor mange uker på vei var du ved første svangerskapskontroll hos jordmor eller lege? | Mindre enn 8 uker<br><input type="checkbox"/>       | 8 - 12 uker<br><input type="checkbox"/> | 13 - 20 uker<br><input type="checkbox"/>         | 21 - 30 uker<br><input type="checkbox"/>       | Mer enn 30 uker<br><input type="checkbox"/> | Vet ikke<br><input type="checkbox"/> | Ikke aktuelt<br><input type="checkbox"/> |
| 4. | Hvor mange svangerskapskontroller hadde du til sammen hos jordmor/lege?               | 1 - 4<br><input type="checkbox"/>                   | 5 - 9<br><input type="checkbox"/>       | 10 - 16<br><input type="checkbox"/>              | 17 eller flere<br><input type="checkbox"/>     |   | Vet ikke<br><input type="checkbox"/> | Ikke aktuelt<br><input type="checkbox"/> |
| 5. | Synes du dette var et passende antall svangerskapskontroller?                         | Ja<br><input type="checkbox"/>                      | Nei, for få<br><input type="checkbox"/> | Nei, for mange<br><input type="checkbox"/>       |  |   |                                      | Ikke aktuelt<br><input type="checkbox"/> |
| 6. | Hadde du mulighet til å gå til svangerskapskontroll hos jordmor hvis du ønsket det?   |   | Ja<br><input type="checkbox"/>          | Nei<br><input type="checkbox"/>                  |  |   | Vet ikke<br><input type="checkbox"/> | Ikke aktuelt<br><input type="checkbox"/> |
| 7. | Hadde du mulighet til å gå til svangerskapskontroll hos fastlege hvis du ønsket det?  |   | Ja<br><input type="checkbox"/>          | Nei<br><input type="checkbox"/>                  |  |   | Vet ikke<br><input type="checkbox"/> | Ikke aktuelt<br><input type="checkbox"/> |

8. Var du på svangerskapskontroll hos jordmor?  Ja → gå til spørsmål 9 side 2  
 Nei → gå til spørsmål 17 side 3

### Svangerskapskontroll hos jordmor

- |     |   |  |  |   |   |   |  |  |
|-----|---|--|--|---|---|---|--|--|
| 9.  | Hvor mange jordmødre var du på svangerskapskontroll hos?            | 1<br><input type="checkbox"/>                    | 2<br><input type="checkbox"/>            | 3<br><input type="checkbox"/>           | 4 eller flere<br><input type="checkbox"/> |   |  |  |
| 10. | Var det lett å få time hos jordmor dersom du ønsket det?            | Ikke i det hele tatt<br><input type="checkbox"/> | I liten grad<br><input type="checkbox"/> | I noen grad<br><input type="checkbox"/> | I stor grad<br><input type="checkbox"/>   | I svært stor grad<br><input type="checkbox"/> |  | Ikke aktuelt<br><input type="checkbox"/> |
| 11. | Var det viktig for deg å ha time hos den samme jordmoren hver gang? | <input type="checkbox"/>                         | <input type="checkbox"/>                 | <input type="checkbox"/>                | <input type="checkbox"/>                  | <input type="checkbox"/>                      |  |  |

2

Spørsmålene nedenfor handler om svangerskapskontroll hos jordmor. Hvis du var hos flere jordmødre ber vi deg gi en samlet vurdering.

	Ikke i det hele tatt	I liten grad	I noen grad	I stor grad	I svært stor grad
12. Ble du møtt med høflighet og respekt av jordmor?	<input type="checkbox"/>	<input type="checkbox"/>	<input type="checkbox"/>	<input type="checkbox"/>	<input type="checkbox"/>
13. Satte jordmor av tilstrekkelig tid på svangerskapskontrollene?	<input type="checkbox"/>	<input type="checkbox"/>	<input type="checkbox"/>	<input type="checkbox"/>	<input type="checkbox"/>
14. Opplevde du at jordmor var åpen for dine spørsmål?	<input type="checkbox"/>	<input type="checkbox"/>	<input type="checkbox"/>	<input type="checkbox"/>	<input type="checkbox"/>
15. Opplevde du at jordmor hadde omsorg for deg?	<input type="checkbox"/>	<input type="checkbox"/>	<input type="checkbox"/>	<input type="checkbox"/>	<input type="checkbox"/>
16. Hadde du tillit til jordmors faglige dyktighet?	<input type="checkbox"/>	<input type="checkbox"/>	<input type="checkbox"/>	<input type="checkbox"/>	<input type="checkbox"/>

17. Var du på svangerskapskontroll hos fastlege?  Ja → gå til spørsmål 18 side 3  
 Nei → gå til spørsmål 26 side 4

### Svangerskapskontroll hos fastlege

	1	2	3	4 eller flere	
18. Hvor mange leger var du på svangerskapskontroll hos?	<input type="checkbox"/>	<input type="checkbox"/>	<input type="checkbox"/>	<input type="checkbox"/>	
19. Var det lett å få time hos fastlegen dersom du ønsket det?	<input type="checkbox"/>	<input type="checkbox"/>	<input type="checkbox"/>	<input type="checkbox"/>	<input type="checkbox"/> Ikke aktuelt
20. Var det viktig for deg å ha time hos den samme legen hver gang?	<input type="checkbox"/>	<input type="checkbox"/>	<input type="checkbox"/>	<input type="checkbox"/>	

Spørsmålene nedenfor handler om svangerskapskontroll hos fastlegen. Hvis du var hos flere leger ber vi deg gi en samlet vurdering.

	Ikke i det hele tatt	I liten grad	I noen grad	I stor grad	I svært stor grad
21. Ble du møtt med høflighet og respekt av fastlegen?	<input type="checkbox"/>	<input type="checkbox"/>	<input type="checkbox"/>	<input type="checkbox"/>	<input type="checkbox"/>
22. Satte fastlegen av tilstrekkelig tid på svangerskapskontrollene?	<input type="checkbox"/>	<input type="checkbox"/>	<input type="checkbox"/>	<input type="checkbox"/>	<input type="checkbox"/>
23. Opplevde du at fastlegen var åpen for dine spørsmål?	<input type="checkbox"/>	<input type="checkbox"/>	<input type="checkbox"/>	<input type="checkbox"/>	<input type="checkbox"/>
24. Opplevde du at fastlegen hadde omsorg for deg?	<input type="checkbox"/>	<input type="checkbox"/>	<input type="checkbox"/>	<input type="checkbox"/>	<input type="checkbox"/>
25. Hadde du tillit til fastlegens faglige dyktighet?	<input type="checkbox"/>	<input type="checkbox"/>	<input type="checkbox"/>	<input type="checkbox"/>	<input type="checkbox"/>

## Informasjon på svangerskapskontroll

På spørsmålene nedenfor ber vi deg gjøre en samlet vurdering av informasjon du fikk på svangerskapskontroll hos jordmor/fastlege.

Fikk du tilstrekkelig informasjon om:

	Ikke i det hele tatt	I liten grad	I noen grad	I stor grad	I svært stor grad	Ikke aktuelt
26. Din fysiske helse i svangerskapet?	<input type="checkbox"/>	<input type="checkbox"/>	<input type="checkbox"/>	<input type="checkbox"/>	<input type="checkbox"/>	<input type="checkbox"/>
27. Mulige følelsesmessige forandringer i svangerskapet?	<input type="checkbox"/>	<input type="checkbox"/>	<input type="checkbox"/>	<input type="checkbox"/>	<input type="checkbox"/>	<input type="checkbox"/>
28. Hvordan barnet utviklet seg?	<input type="checkbox"/>	<input type="checkbox"/>	<input type="checkbox"/>	<input type="checkbox"/>	<input type="checkbox"/>	<input type="checkbox"/>
29. Hva du kunne forvente i forbindelse med fødselen?	<input type="checkbox"/>	<input type="checkbox"/>	<input type="checkbox"/>	<input type="checkbox"/>	<input type="checkbox"/>	<input type="checkbox"/>
30. Mulig smertelindring i forbindelse med fødselen?	<input type="checkbox"/>	<input type="checkbox"/>	<input type="checkbox"/>	<input type="checkbox"/>	<input type="checkbox"/>	<input type="checkbox"/>
31. Barseltiden (f. eks. amming, ernæring, stell av barnet)?	<input type="checkbox"/>	<input type="checkbox"/>	<input type="checkbox"/>	<input type="checkbox"/>	<input type="checkbox"/>	<input type="checkbox"/>

	Ikke i det hele tatt	I liten grad	I noen grad	I stor grad	I svært stor grad	Ikke aktuelt
32. Opplevde du at helsepersonell ga deg motstridende informasjon?	<input type="checkbox"/>	<input type="checkbox"/>	<input type="checkbox"/>	<input type="checkbox"/>	<input type="checkbox"/>	<input type="checkbox"/>

## Ultralyd på sykehuset

	1	2	3	4	5 eller flere	Ikke aktuelt
33. Hvor mange ultralyder hadde du på sykehuset (inkludert ordinær ultralyd)?	<input type="checkbox"/>	<input type="checkbox"/>	<input type="checkbox"/>	<input type="checkbox"/>	<input type="checkbox"/>	<input type="checkbox"/>
34. Synes du dette var et passende antall ultralyder?	Ja <input type="checkbox"/>	Nei, for få <input type="checkbox"/>	Nei, for mange <input type="checkbox"/>			Ikke aktuelt <input type="checkbox"/>
	Ikke i det hele tatt	I liten grad	I noen grad	I stor grad	I svært stor grad	Ikke aktuelt
35. Fikk du tilstrekkelig informasjon i forbindelse med ultralyd på sykehuset?	<input type="checkbox"/>	<input type="checkbox"/>	<input type="checkbox"/>	<input type="checkbox"/>	<input type="checkbox"/>	<input type="checkbox"/>
36. Var du fornøyd med jordmor/lege som utførte ultralyd på sykehuset?	<input type="checkbox"/>	<input type="checkbox"/>	<input type="checkbox"/>	<input type="checkbox"/>	<input type="checkbox"/>	<input type="checkbox"/>

## Organisering og tilgjengelighet

- |  | Ikke i det hele tatt     | I liten grad             | I noen grad              | I stor grad              | I svært stor grad        | Vet ikke/ ikke aktuelt   |
|--|--------------------------|--------------------------|--------------------------|--------------------------|--------------------------|--------------------------|
| 37. Opplevde du at de offentlige tjenestene du brukte i svangerskapet var godt organisert? | <input type="checkbox"/> | <input type="checkbox"/> | <input type="checkbox"/> | <input type="checkbox"/> | <input type="checkbox"/> | <input type="checkbox"/> |
| 38. Opplevde du at det var et godt samarbeid mellom jordmor og fastlege?                   | <input type="checkbox"/> | <input type="checkbox"/> | <input type="checkbox"/> | <input type="checkbox"/> | <input type="checkbox"/> | <input type="checkbox"/> |
| 39. Opplevde du at det var et godt samarbeid mellom jordmor og sykehus?                    | <input type="checkbox"/> | <input type="checkbox"/> | <input type="checkbox"/> | <input type="checkbox"/> | <input type="checkbox"/> | <input type="checkbox"/> |
| 40. Opplevde du at det var et godt samarbeid mellom fastlege og sykehus?                   | <input type="checkbox"/> | <input type="checkbox"/> | <input type="checkbox"/> | <input type="checkbox"/> | <input type="checkbox"/> | <input type="checkbox"/> |

## Andre vurderinger

- |  | Ikke i det hele tatt     | I liten grad             | I noen grad              | I stor grad              | I svært stor grad        |
|--|--------------------------|--------------------------|--------------------------|--------------------------|--------------------------|
| 41. Alt i alt, var de offentlige tjenestene du brukte i svangerskapet tilfredsstillende? | <input type="checkbox"/> | <input type="checkbox"/> | <input type="checkbox"/> | <input type="checkbox"/> | <input type="checkbox"/> |
- 
- |  | Mye dårligere enn forventet | Noe dårligere enn forventet | Som forventet            | Noe bedre enn forventet  | Mye bedre enn forventet  |
|--|-----------------------------|-----------------------------|--------------------------|--------------------------|--------------------------|
| 42. Alt i alt, var de offentlige tjenestene du brukte i svangerskapet som forventet? | <input type="checkbox"/>    | <input type="checkbox"/>    | <input type="checkbox"/> | <input type="checkbox"/> | <input type="checkbox"/> |
- 
- |  | Ikke i det hele tatt     | I liten grad             | I noen grad              | I stor grad              | I svært stor grad        |
|--|--------------------------|--------------------------|--------------------------|--------------------------|--------------------------|
| 43. Mener du at du på noen måte har blitt feilbehandlet (etter det du selv kan bedømme)? | <input type="checkbox"/> | <input type="checkbox"/> | <input type="checkbox"/> | <input type="checkbox"/> | <input type="checkbox"/> |

## DEL B: FØDSELEN

⊥

- |  |                                 |                          |                               |   |                          |                          |
|--|---------------------------------|--------------------------|-------------------------------|---|--------------------------|--------------------------|
| 44. Hvor fødte du?   | Føde-<br>avdeling<br>på sykehus | Fødestue                 | Planlagt<br>hjemme-<br>fødsel | Fødte utenfor<br>sykehuset<br>(ikke planlagt) |                          |                          |
|  | <input type="checkbox"/>        | <input type="checkbox"/> | <input type="checkbox"/>      | <input type="checkbox"/>                      |                          |                          |
| 45. Fødte du ett eller flere barn?   | Ett barn                        | Tvillinger               | Trillinger<br>eller flere     |   |                          |                          |
|  | <input type="checkbox"/>        | <input type="checkbox"/> | <input type="checkbox"/>      |   |                          |                          |
| 46. Hvor mange uker var du på vei da barnet/<br>barna ble født?  | Mindre enn<br>28 uker           | 28 – 32<br>uker          | 33 – 36<br>uker               | 37 – 41<br>uker                               | 42 uker<br>eller mer     | Vet<br>ikke              |
|  | <input type="checkbox"/>        | <input type="checkbox"/> | <input type="checkbox"/>      | <input type="checkbox"/>                      | <input type="checkbox"/> | <input type="checkbox"/> |
| 47. Hva veide barnet da det ble født?<br><i>Hvis du fødte tvillinger eller flere, svar ut i fra<br/>det barnet som ble født først.</i> | Under<br>1000 g                 | 1000 –<br>1500 g         | 1501 –<br>2500 g              | 2501 –<br>4500 g                              | Over<br>4500 g           |                          |
|  | <input type="checkbox"/>        | <input type="checkbox"/> | <input type="checkbox"/>      | <input type="checkbox"/>                      | <input type="checkbox"/> |                          |
| 48. Hvordan fødte du?  | Normal<br>fødsel                | Tang/<br>vakuüm          | Setefødsel                    | Keisersnitt                                   |                          |                          |
|  | <input type="checkbox"/>        | <input type="checkbox"/> | <input type="checkbox"/>      | <input type="checkbox"/>                      |                          |                          |

⊥

49. Hadde du et opphold på fødeavdeling/  
fødestue i forbindelse med fødselen?
- Ja → gå til spørsmål 50 side 6
- Nei → gå til spørsmål 71 side 8

## Oppholdet på fødeavdelingen

Denne delen handler om oppholdet ditt på fødeavdelingen i forbindelse med fødselen. Vi ber deg også svare hvis du fødte på en fødestue.

- |   |                          |                          |                          |                          |                          |                          |
|---|--------------------------|--------------------------|--------------------------|--------------------------|--------------------------|--------------------------|
| 50. Ble du tatt på alvor av helsepersonellet<br>på fødeavdelingen da du ringte for å si at<br>fødselen hadde startet? | Ikke i det<br>hele tatt  | I liten<br>grad          | I noen<br>grad           | I stor<br>grad           | I svært<br>stor grad     | Ikke<br>aktuelt          |
|   | <input type="checkbox"/> | <input type="checkbox"/> | <input type="checkbox"/> | <input type="checkbox"/> | <input type="checkbox"/> | <input type="checkbox"/> |
| 51. Ble du tatt imot på en god måte da du<br>ankom fødeavdelingen?  | <input type="checkbox"/> | <input type="checkbox"/> | <input type="checkbox"/> | <input type="checkbox"/> | <input type="checkbox"/> |                          |

⊥

⊥



### Helsepersonell på fødeavdelingen

	Ikke i det hele tatt	I liten grad	I noen grad	I stor grad	I svært stor grad
52. Ble du møtt med høflighet og respekt av helsepersonellet på fødeavdelingen?	<input type="checkbox"/>	<input type="checkbox"/>	<input type="checkbox"/>	<input type="checkbox"/>	<input type="checkbox"/>
53. Hadde helsepersonellet tid til deg når du trengte det?	<input type="checkbox"/>	<input type="checkbox"/>	<input type="checkbox"/>	<input type="checkbox"/>	<input type="checkbox"/>
54. Opplevde du at helsepersonellet var åpne for dine spørsmål?	<input type="checkbox"/>	<input type="checkbox"/>	<input type="checkbox"/>	<input type="checkbox"/>	<input type="checkbox"/>
55. Opplevde du at helsepersonellet hadde omsorg for deg?	<input type="checkbox"/>	<input type="checkbox"/>	<input type="checkbox"/>	<input type="checkbox"/>	<input type="checkbox"/>
56. Hadde du tillit til helsepersonellens faglige dyktighet?	<input type="checkbox"/>	<input type="checkbox"/>	<input type="checkbox"/>	<input type="checkbox"/>	<input type="checkbox"/>

### Informasjon på fødeavdelingen

	Ikke i det hele tatt	I liten grad	I noen grad	I stor grad	I svært stor grad
57. Fikk du tilstrekkelig informasjon under oppholdet på fødeavdelingen?	<input type="checkbox"/>	<input type="checkbox"/>	<input type="checkbox"/>	<input type="checkbox"/>	<input type="checkbox"/>
58. Opplevde du at helsepersonell ga deg motstridende informasjon?	<input type="checkbox"/>	<input type="checkbox"/>	<input type="checkbox"/>	<input type="checkbox"/>	<input type="checkbox"/>

### Organisering og medvirkning på fødeavdelingen

	Ikke i det hele tatt	I liten grad	I noen grad	I stor grad	I svært stor grad	Vet ikke/ikke aktuelt
59. Opplevde du at tilbudet du fikk under oppholdet på fødeavdelingen var godt organisert?	<input type="checkbox"/>	<input type="checkbox"/>	<input type="checkbox"/>	<input type="checkbox"/>	<input type="checkbox"/>	<input type="checkbox"/>
60. Opplevde du at helsepersonellet samarbeidet godt i forbindelse med fødselen din?	<input type="checkbox"/>	<input type="checkbox"/>	<input type="checkbox"/>	<input type="checkbox"/>	<input type="checkbox"/>	<input type="checkbox"/>
61. Fikk du informasjon om hvem som hadde hovedansvaret for deg?	<input type="checkbox"/>	<input type="checkbox"/>	<input type="checkbox"/>	<input type="checkbox"/>	<input type="checkbox"/>	
62. Ønsket du å være involvert i avgjørelser som angikk fødselen din?	<input type="checkbox"/>	<input type="checkbox"/>	<input type="checkbox"/>	<input type="checkbox"/>	<input type="checkbox"/>	<input type="checkbox"/>
63. Var du involvert i avgjørelser som angikk fødselen din?	<input type="checkbox"/>	<input type="checkbox"/>	<input type="checkbox"/>	<input type="checkbox"/>	<input type="checkbox"/>	<input type="checkbox"/>
64. Fikk du tilfredsstillende smertelindring under fødselen?	<input type="checkbox"/>	<input type="checkbox"/>	<input type="checkbox"/>	<input type="checkbox"/>	<input type="checkbox"/>	<input type="checkbox"/>

## Partner

- |  | Ikke i det hele tatt     | I liten grad             | I noen grad              | I stor grad              | I svært stor grad        | Ikke aktuelt             |
|--|--------------------------|--------------------------|--------------------------|--------------------------|--------------------------|--------------------------|
| 65. Ble partneren din tatt imot på en god måte av helsepersonellet på fødeavdelingen?      | <input type="checkbox"/> | <input type="checkbox"/> | <input type="checkbox"/> | <input type="checkbox"/> | <input type="checkbox"/> | <input type="checkbox"/> |
| 66. Ble det lagt til rette for at partneren din kunne være til stede hvis dere ønsket det? | <input type="checkbox"/> | <input type="checkbox"/> | <input type="checkbox"/> | <input type="checkbox"/> | <input type="checkbox"/> | <input type="checkbox"/> |

## Andre vurderinger

- |  | Ikke i det hele tatt     | I liten grad             | I noen grad              | I stor grad              | I svært stor grad        |
|--|--------------------------|--------------------------|--------------------------|--------------------------|--------------------------|
| 67. Alt i alt, var tilbudet du fikk under oppholdet på fødeavdelingen tilfredsstillende? | <input type="checkbox"/> | <input type="checkbox"/> | <input type="checkbox"/> | <input type="checkbox"/> | <input type="checkbox"/> |
- 
- |   | Mye dårligere enn forventet | Noe dårligere enn forventet | Som forventet            | Noe bedre enn forventet  | Mye bedre enn forventet  |
|---|-----------------------------|-----------------------------|--------------------------|--------------------------|--------------------------|
| 68. Alt i alt, var tilbudet du fikk under oppholdet fødeavdelingen som forventet? | <input type="checkbox"/>    | <input type="checkbox"/>    | <input type="checkbox"/> | <input type="checkbox"/> | <input type="checkbox"/> |
- 
- |   | Ikke i det hele tatt     | I liten grad             | I noen grad              | I stor grad              | I svært stor grad        |
|---|--------------------------|--------------------------|--------------------------|--------------------------|--------------------------|
| 69. Mener du at barnet ditt på noen måte har blitt feilbehandlet på fødeavdelingen (etter det du selv kan bedømme)? | <input type="checkbox"/> | <input type="checkbox"/> | <input type="checkbox"/> | <input type="checkbox"/> | <input type="checkbox"/> |
| 70. Mener du at du på noen måte har blitt feilbehandlet på fødeavdelingen (etter det du selv kan bedømme)?          | <input type="checkbox"/> | <input type="checkbox"/> | <input type="checkbox"/> | <input type="checkbox"/> | <input type="checkbox"/> |

- |  |  |
|--|--|
| 71. Hadde du et opphold på barselavdeling/ barselhotell/fødestue etter fødselen? | <input type="checkbox"/> Ja → gå til spørsmål 72 side 9    |
|  | <input type="checkbox"/> Nei → gå til spørsmål 102 side 12 |

## Barseloppholdet

Denne delen handler om oppholdet ditt på barselavdeling, barselhotell eller fødestue etter fødselen. Hvis du har erfaring fra flere steder ber vi deg gi en samlet vurdering.

- |   |                                  |  |                                      |                          |                          |                          |
|---|----------------------------------|--|--------------------------------------|--------------------------|--------------------------|--------------------------|
|   | Mindre enn<br>1 døgn             | 1 - 2<br>døgn                          | 3 - 4<br>døgn                        | 5 - 6<br>døgn            | 7 døgn<br>eller mer      |                          |
| 72. Hvor lenge varte barseloppholdet?                       | <input type="checkbox"/>         | <input type="checkbox"/>               | <input type="checkbox"/>             | <input type="checkbox"/> | <input type="checkbox"/> |                          |
|   | Ja                               | Nei,<br>for kort                       | Nei,<br>for langt                    |                          |                          |                          |
| 73. Synes du det var en passende lengde på barseloppholdet? | <input type="checkbox"/>         | <input type="checkbox"/>               | <input type="checkbox"/>             |                          |                          |                          |
|   | Enerom<br>på barsel-<br>avdeling | Flermannsrom<br>på barsel-<br>avdeling | Familierom<br>på barsel-<br>avdeling | Barsel-<br>hotell        | Fødestue                 | Annet                    |
| 74. Hvor tilbrakte du mesteparten av barseltiden?           | <input type="checkbox"/>         | <input type="checkbox"/>               | <input type="checkbox"/>             | <input type="checkbox"/> | <input type="checkbox"/> | <input type="checkbox"/> |

## Helsepersonell under barseloppholdet

- |   |                          |                          |                          |                          |                          |  |
|---|--------------------------|--------------------------|--------------------------|--------------------------|--------------------------|--|
|   | Ikke i det<br>hele tatt  | I liten<br>grad          | I noen<br>grad           | I stor<br>grad           | I svært<br>stor grad     |  |
| 75. Ble du møtt med høflighet og respekt av helsepersonellet under barseloppholdet? | <input type="checkbox"/> | <input type="checkbox"/> | <input type="checkbox"/> | <input type="checkbox"/> | <input type="checkbox"/> |  |
| 76. Hadde helsepersonellet tid til deg når du trengte det?                          | <input type="checkbox"/> | <input type="checkbox"/> | <input type="checkbox"/> | <input type="checkbox"/> | <input type="checkbox"/> |  |
| 77. Opplevde du at helsepersonellet var åpne for dine spørsmål?                     | <input type="checkbox"/> | <input type="checkbox"/> | <input type="checkbox"/> | <input type="checkbox"/> | <input type="checkbox"/> |  |
| 78. Opplevde du at helsepersonellet hadde omsorg for deg og barnet ditt?            | <input type="checkbox"/> | <input type="checkbox"/> | <input type="checkbox"/> | <input type="checkbox"/> | <input type="checkbox"/> |  |
| 79. Hadde du tillit til helsepersonellens faglige dyktighet?                        | <input type="checkbox"/> | <input type="checkbox"/> | <input type="checkbox"/> | <input type="checkbox"/> | <input type="checkbox"/> |  |

## Informasjon under barseloppholdet

Fikk du tilstrekkelig informasjon om:

- |  |                          |                          |                          |                          |                          |                          |
|--|--------------------------|--------------------------|--------------------------|--------------------------|--------------------------|--------------------------|
|  | Ikke i det<br>hele tatt  | I liten<br>grad          | I noen<br>grad           | I stor<br>grad           | I svært<br>stor grad     | Ikke<br>aktuelt          |
| 80. Din fysiske helse etter fødselen?                              | <input type="checkbox"/> | <input type="checkbox"/> | <input type="checkbox"/> | <input type="checkbox"/> | <input type="checkbox"/> | <input type="checkbox"/> |
| 81. Mulige følelsesmessige forandringer etter fødselen?            | <input type="checkbox"/> | <input type="checkbox"/> | <input type="checkbox"/> | <input type="checkbox"/> | <input type="checkbox"/> | <input type="checkbox"/> |
| 82. Amming eller annen ernæring av barnet?                         | <input type="checkbox"/> | <input type="checkbox"/> | <input type="checkbox"/> | <input type="checkbox"/> | <input type="checkbox"/> | <input type="checkbox"/> |
| 83. Stell av barnet?   | <input type="checkbox"/> | <input type="checkbox"/> | <input type="checkbox"/> | <input type="checkbox"/> | <input type="checkbox"/> | <input type="checkbox"/> |
|  | Ikke i det<br>hele tatt  | I liten<br>grad          | I noen<br>grad           | I stor<br>grad           | I svært<br>stor grad     |                          |
| 84. Opplevde du at helsepersonell ga deg motstridende informasjon? | <input type="checkbox"/> | <input type="checkbox"/> | <input type="checkbox"/> | <input type="checkbox"/> | <input type="checkbox"/> |                          |

### Veiledning under barseloppholdet

- |  | Ikke i det hele tatt     | I liten grad             | I noen grad              | I stor grad              | I svært stor grad        | Ikke aktuelt             |
|--|--------------------------|--------------------------|--------------------------|--------------------------|--------------------------|--------------------------|
| 85. Fikk du tilstrekkelig veiledning om amming eller annen ernæring av barnet under barseloppholdet? | <input type="checkbox"/> | <input type="checkbox"/> | <input type="checkbox"/> | <input type="checkbox"/> | <input type="checkbox"/> | <input type="checkbox"/> |
| 86. Fikk du tilstrekkelig veiledning i stell av barnet under barseloppholdet?                        | <input type="checkbox"/> | <input type="checkbox"/> | <input type="checkbox"/> | <input type="checkbox"/> | <input type="checkbox"/> | <input type="checkbox"/> |

### Organisering under barseloppholdet

- |  | Ikke i det hele tatt     | I liten grad             | I noen grad              | I stor grad              | I svært stor grad        | Vet ikke/ikke aktuelt    |
|--|--------------------------|--------------------------|--------------------------|--------------------------|--------------------------|--------------------------|
| 87. Opplevde du at tilbudet du fikk under barseloppholdet var godt organisert?               | <input type="checkbox"/> | <input type="checkbox"/> | <input type="checkbox"/> | <input type="checkbox"/> | <input type="checkbox"/> | <input type="checkbox"/> |
| 88. Opplevde du at helsepersonellet samarbeidet godt i forbindelse med barseloppholdet ditt? | <input type="checkbox"/> | <input type="checkbox"/> | <input type="checkbox"/> | <input type="checkbox"/> | <input type="checkbox"/> | <input type="checkbox"/> |
| 89. Fikk du informasjon om hvem som hadde hovedansvaret for deg?                             | <input type="checkbox"/> | <input type="checkbox"/> | <input type="checkbox"/> | <input type="checkbox"/> | <input type="checkbox"/> | <input type="checkbox"/> |
| 90. Ble det lagt til rette for at du kunne få nok ro og hvile?                               | <input type="checkbox"/> | <input type="checkbox"/> | <input type="checkbox"/> | <input type="checkbox"/> | <input type="checkbox"/> | <input type="checkbox"/> |

### Partner

- |  | Ikke i det hele tatt     | I liten grad             | I noen grad              | I stor grad              | I svært stor grad        | Ikke aktuelt             |
|--|--------------------------|--------------------------|--------------------------|--------------------------|--------------------------|--------------------------|
| 91. Ble partneren din tatt imot på en god måte av helsepersonellet under barseloppholdet?  | <input type="checkbox"/> | <input type="checkbox"/> | <input type="checkbox"/> | <input type="checkbox"/> | <input type="checkbox"/> | <input type="checkbox"/> |
| 92. Ble det lagt til rette for at partneren din kunne være til stede hvis dere ønsket det? | <input type="checkbox"/> | <input type="checkbox"/> | <input type="checkbox"/> | <input type="checkbox"/> | <input type="checkbox"/> | <input type="checkbox"/> |

## Hjemreise

93. Hadde du en samtale med jordmor før hjemreisen (utreiseseamtale)?
- Ja, individuell samtale  Ja, gruppesamtale  Nei
94. Hvilket utbytte hadde du av denne samtalen?
- Ikke noe utbytte  Lite utbytte  En del utbytte  Stort utbytte  Svært stort utbytte  Hadde ikke en slik samtale
- 
95. Ble du informert om hvor du kunne henvende deg hvis du hadde spørsmål etter du kom hjem?
- Ja  Nei  Vet ikke
96. Var kontaktpersonene lette å få tak i?
- Ikke i det hele tatt  I liten grad  I noen grad  I stor grad  I svært stor grad  Tok ikke kontakt
97. Fikk du tilfredsstillende svar på spørsmålene dine dersom du tok kontakt?
- 

## Andre vurderinger

98. Alt i alt, var tilbudet du fikk under barseloppholdet tilfredsstillende?
- Ikke i det hele tatt  I liten grad  I noen grad  I stor grad  I svært stor grad
99. Alt i alt, var tilbudet du fikk under barseloppholdet som forventet?
- Mye dårligere enn forventet  Noe dårligere enn forventet  Som forventet  Noe bedre enn forventet  Mye bedre enn forventet
- 
100. Mener du at barnet ditt på noen måte har blitt feilbehandlet under barseloppholdet (etter det du selv kan bedømme)?
- Ikke i det hele tatt  I liten grad  I noen grad  I stor grad  I svært stor grad
101. Mener du at du på noen måte har blitt feilbehandlet under barseloppholdet (etter det du selv kan bedømme)?
-

102. Har du hatt kontakt med en helsestasjon etter fødselen  
(f.eks. på telefon, på kontroll/vaksinasjon, hatt hjemmebesøk)?

- Ja → gå til spørsmål 103 side 12  
 Nei → gå til spørsmål 135 side 14

## DEL C: KONTAKT MED HELSESTASJONEN ETTER FØDSELEN

Denne delen handler om kontakt med helsestasjonen i tiden etter fødselen og frem til nå. Hvis du har erfaring med flere helsestasjoner, ber vi deg svare ut fra et samlet inntrykk.

### Kontakt med helsestasjonen

- |  |   |   |   |  |   |  |  |
|--|---|---|---|--|---|--|--|
| 103. Har du fått tilbud om hjemmebesøk fra helsestasjonen?                         | Ja<br><input type="checkbox"/>                        | Nei<br><input type="checkbox"/>                     |   |  |   |  |  |
| 104. Hvilket utbytte hadde du av hjemmebesøk fra helsestasjonen?                   | Ikke noe utbytte<br><input type="checkbox"/>          | Lite utbytte<br><input type="checkbox"/>            | En del utbytte<br><input type="checkbox"/>          | Stort utbytte<br><input type="checkbox"/>                  | Svært stort utbytte<br><input type="checkbox"/> | Hadde ikke hjemmebesøk<br><input type="checkbox"/>         |  |
| 105. Hvor lang tid etter fødselen var du på første kontroll på helsestasjonen?     | Innen 2 uker etter fødsel<br><input type="checkbox"/> | 3 - 6 uker etter fødsel<br><input type="checkbox"/> | 7 - 9 uker etter fødsel<br><input type="checkbox"/> | 10 uker eller mer etter fødsel<br><input type="checkbox"/> |   | Ikke aktuelt<br><input type="checkbox"/>                   |  |
| 106. Måtte du selv ta kontakt for å få time til første kontroll på helsestasjonen? | Ja<br><input type="checkbox"/>                        | Nei<br><input type="checkbox"/>                     |   |  |   | Ikke aktuelt<br><input type="checkbox"/>                   |  |
| 107. Ville du ønsket at den første kontrollen var på et tidligere tidspunkt?       | Ja<br><input type="checkbox"/>                        | Nei<br><input type="checkbox"/>                     |   |  |   | Ikke aktuelt<br><input type="checkbox"/>                   |  |
| 108. Hvor mange kontroller har du hatt på helsestasjonen frem til nå?              | Ingen<br><input type="checkbox"/>                     | 1<br><input type="checkbox"/>                       | 2<br><input type="checkbox"/>                       | 3 - 5<br><input type="checkbox"/>                          | 6 eller flere<br><input type="checkbox"/>       | Ikke aktuelt<br><input type="checkbox"/>                   |  |
| 109. Synes du dette har vært et passende antall kontroller?                        | Ja<br><input type="checkbox"/>                        | Nei, for få<br><input type="checkbox"/>             | Nei, for mange<br><input type="checkbox"/>          |  |   | Ikke aktuelt<br><input type="checkbox"/>                   |  |
| 110. Hvilket utbytte hadde du av barnets 6-ukerskontroll?                          | Ikke noe utbytte<br><input type="checkbox"/>          | Lite utbytte<br><input type="checkbox"/>            | En del utbytte<br><input type="checkbox"/>          | Stort utbytte<br><input type="checkbox"/>                  | Svært stort utbytte<br><input type="checkbox"/> | Har ikke hatt en slik kontroll<br><input type="checkbox"/> |  |
| 111. Hvilket utbytte hadde du av din 6-ukerskontroll (etterkontroll)?              | <input type="checkbox"/>                              | <input type="checkbox"/>                            | <input type="checkbox"/>                            | <input type="checkbox"/>                                   | <input type="checkbox"/>                        | <input type="checkbox"/>                                   |  |

### Ansatte på helsestasjonen

	Ikke i det hele tatt	I liten grad	I noen grad	I stor grad	I svært stor grad	Ikke aktuelt
112. Er det viktig for deg å ha time hos den samme personen ved hver kontroll på helsestasjonen?	<input type="checkbox"/>	<input type="checkbox"/>	<input type="checkbox"/>	<input type="checkbox"/>	<input type="checkbox"/>	<input type="checkbox"/>

113. Opplevde du at de ansatte ved helsestasjonen var informert om fødselen din?	<input type="checkbox"/>	<input type="checkbox"/>	<input type="checkbox"/>	<input type="checkbox"/>	<input type="checkbox"/>	<input type="checkbox"/>
--	--------------------------	--------------------------	--------------------------	--------------------------	--------------------------	--------------------------

114. Blir du møtt med høflighet og respekt av de ansatte?	<input type="checkbox"/>	<input type="checkbox"/>	<input type="checkbox"/>	<input type="checkbox"/>	<input type="checkbox"/>	<input type="checkbox"/>
---	--------------------------	--------------------------	--------------------------	--------------------------	--------------------------	--------------------------

115. Setter de ansatte av tilstrekkelig tid på kontrollene?	<input type="checkbox"/>	<input type="checkbox"/>	<input type="checkbox"/>	<input type="checkbox"/>	<input type="checkbox"/>	<input type="checkbox"/>
---	--------------------------	--------------------------	--------------------------	--------------------------	--------------------------	--------------------------

116. Opplever du at de ansatte er åpne for dine spørsmål?	<input type="checkbox"/>	<input type="checkbox"/>	<input type="checkbox"/>	<input type="checkbox"/>	<input type="checkbox"/>	<input type="checkbox"/>
---	--------------------------	--------------------------	--------------------------	--------------------------	--------------------------	--------------------------

⊥ 117. Opplever du at de ansatte har omsorg for deg og barnet ditt?	<input type="checkbox"/>	<input type="checkbox"/>	<input type="checkbox"/>	<input type="checkbox"/>	<input type="checkbox"/>	<input type="checkbox"/>
---	--------------------------	--------------------------	--------------------------	--------------------------	--------------------------	--------------------------

118. Har du tillit til de ansattes faglige dyktighet?	<input type="checkbox"/>	<input type="checkbox"/>	<input type="checkbox"/>	<input type="checkbox"/>	<input type="checkbox"/>	<input type="checkbox"/>
---	--------------------------	--------------------------	--------------------------	--------------------------	--------------------------	--------------------------

### Informasjon fra helsestasjonen

På spørsmålene nedenfor ber vi deg gjøre en samlet vurdering av informasjon du har fått fra helsestasjonen.

Har du fått tilstrekkelig informasjon om:

	Ikke i det hele tatt	I liten grad	I noen grad	I stor grad	I svært stor grad	Ikke aktuelt
119. Tilbudet ved helsestasjonen?	<input type="checkbox"/>	<input type="checkbox"/>	<input type="checkbox"/>	<input type="checkbox"/>	<input type="checkbox"/>	<input type="checkbox"/>

120. Din fysiske helse etter fødselen?	<input type="checkbox"/>	<input type="checkbox"/>	<input type="checkbox"/>	<input type="checkbox"/>	<input type="checkbox"/>	<input type="checkbox"/>
--	--------------------------	--------------------------	--------------------------	--------------------------	--------------------------	--------------------------

121. Mulige følelsesmessige forandringer etter fødselen?	<input type="checkbox"/>	<input type="checkbox"/>	<input type="checkbox"/>	<input type="checkbox"/>	<input type="checkbox"/>	<input type="checkbox"/>
--	--------------------------	--------------------------	--------------------------	--------------------------	--------------------------	--------------------------

122. Barnets utvikling og helse?	<input type="checkbox"/>	<input type="checkbox"/>	<input type="checkbox"/>	<input type="checkbox"/>	<input type="checkbox"/>	<input type="checkbox"/>
----------------------------------	--------------------------	--------------------------	--------------------------	--------------------------	--------------------------	--------------------------

123. Vaksinasjon av barnet?	<input type="checkbox"/>	<input type="checkbox"/>	<input type="checkbox"/>	<input type="checkbox"/>	<input type="checkbox"/>	<input type="checkbox"/>
-----------------------------	--------------------------	--------------------------	--------------------------	--------------------------	--------------------------	--------------------------

124. Amming eller annen ernæring av barnet?	<input type="checkbox"/>	<input type="checkbox"/>	<input type="checkbox"/>	<input type="checkbox"/>	<input type="checkbox"/>	<input type="checkbox"/>
---	--------------------------	--------------------------	--------------------------	--------------------------	--------------------------	--------------------------

125. Stell av barnet?	<input type="checkbox"/>	<input type="checkbox"/>	<input type="checkbox"/>	<input type="checkbox"/>	<input type="checkbox"/>	<input type="checkbox"/>
-----------------------	--------------------------	--------------------------	--------------------------	--------------------------	--------------------------	--------------------------

126. Har du opplevd at ansatte har gitt deg motstridende informasjon?	<input type="checkbox"/>	<input type="checkbox"/>	<input type="checkbox"/>	<input type="checkbox"/>	<input type="checkbox"/>	<input type="checkbox"/>
---	--------------------------	--------------------------	--------------------------	--------------------------	--------------------------	--------------------------

### Helsestasjonens organisering og tilgjengelighet

- |   | Ikke i det hele tatt     | I liten grad             | I noen grad              | I stor grad              | I svært stor grad        | Vet ikke/ ikke aktuelt   |
|---|--------------------------|--------------------------|--------------------------|--------------------------|--------------------------|--------------------------|
| 127. Opplever du at tilbudet du får på helsestasjonen er godt organisert? | <input type="checkbox"/> | <input type="checkbox"/> | <input type="checkbox"/> | <input type="checkbox"/> | <input type="checkbox"/> | <input type="checkbox"/> |
| 128. Har det vært lett å få time til kontroll dersom du ønsket det?       | <input type="checkbox"/> | <input type="checkbox"/> | <input type="checkbox"/> | <input type="checkbox"/> | <input type="checkbox"/> | <input type="checkbox"/> |

- |  | Ja                       | Nei                      |  | Vet ikke                 |
|--|--------------------------|--------------------------|--|--------------------------|
| 129. Har du blitt informert om hvor du kan henvende deg hvis du har spørsmål utenom kontrollene? | <input type="checkbox"/> | <input type="checkbox"/> |  | <input type="checkbox"/> |

- |   | Ikke i det hele tatt     | I liten grad             | I noen grad              | I stor grad              | I svært stor grad        | Har ikke tatt kontakt    |
|---|--------------------------|--------------------------|--------------------------|--------------------------|--------------------------|--------------------------|
| 130. Har kontaktpersonene vært lette å få tak i?  | <input type="checkbox"/> | <input type="checkbox"/> | <input type="checkbox"/> | <input type="checkbox"/> | <input type="checkbox"/> | <input type="checkbox"/> |
| 131. Har du fått tilfredsstillende svar på spørsmålene dine dersom du har tatt kontakt? | <input type="checkbox"/> | <input type="checkbox"/> | <input type="checkbox"/> | <input type="checkbox"/> | <input type="checkbox"/> | <input type="checkbox"/> |

### Andre vurderinger

- |  | Ikke i det hele tatt     | I liten grad             | I noen grad              | I stor grad              | I svært stor grad        |
|--|--------------------------|--------------------------|--------------------------|--------------------------|--------------------------|
| 132. Alt i alt, er tilbudet du har fått på helsestasjonen tilfredsstillende? | <input type="checkbox"/> | <input type="checkbox"/> | <input type="checkbox"/> | <input type="checkbox"/> | <input type="checkbox"/> |

- |  | Mye dårligere enn forventet | Noe dårligere enn forventet | Som forventet            | Noe bedre enn forventet  | Mye bedre enn forventet  |
|--|-----------------------------|-----------------------------|--------------------------|--------------------------|--------------------------|
| 133. Alt i alt, er tilbudet du har fått på helsestasjonen som forventet? | <input type="checkbox"/>    | <input type="checkbox"/>    | <input type="checkbox"/> | <input type="checkbox"/> | <input type="checkbox"/> |

- |  | Ikke i det hele tatt     | I liten grad             | I noen grad              | I stor grad              | I svært stor grad        |
|--|--------------------------|--------------------------|--------------------------|--------------------------|--------------------------|
| 134. Mener du at barnet ditt på noen måte har blitt feilbehandlet på helsestasjonen (etter det du selv kan bedømme)? | <input type="checkbox"/> | <input type="checkbox"/> | <input type="checkbox"/> | <input type="checkbox"/> | <input type="checkbox"/> |

- |  | Ja                       | Nei                      |
|--|--------------------------|--------------------------|
| 135. Har du hatt kontakt med en barselpoliklinikk/ ammepoliklinikk etter fødselen? | <input type="checkbox"/> | <input type="checkbox"/> |



## DEL D: BAKGRUNNsspørsmål

136. Hva er din alder?
137. Er du gift eller samboende?  Ja, gift  Ja, samboende  Nei
138. Hva er din høyeste fullførte utdanning?  Grunnskole  Videregående skole  Høgskole/ universitet (1-4 år)  Høgskole/ universitet (mer enn 4 år)
139. Hva gjør du til daglig når du ikke er i permisjon?  
*Sett kun ett kryss.*  Yrkesaktiv  Sykmeldt, på uføretrygd eller arbeidsavklaring  Under utdanning  Hjemmearbeidende  Arbeidsledig  Annet
140. Stort sett, vil du si din helse er...  Utmerket  Meget god  God  Nokså god  Dårlig
141. Hvor mange ganger har du født tidligere?  Ingen  1  2  3  4 eller flere

142. Kunne du tenke deg å svare på et nytt spørreskjema fra oss om kort tid, dersom det blir aktuelt?

Sett kryss her hvis du kunne tenke deg å svare på et nytt skjema



---

## **Vedlegg 4 Spørreskjema til partnere**

Spørreskjemaet til partnerne var laget til utfylling kun via internett, og er gjengitt som en serie skjermdumper her.

## Dine erfaringer med svangerskaps-, fødsels- og barselomsorgen

Hensikten med dette spørreskjemaet er å kartlegge hvordan du som partner opplever det offentlige svangerskaps-, fødsels- og barseltilbudet i Norge. Det endelige målet er å forbedre kvaliteten på tjenestene.



Dine erfaringer er viktige og vi håper du tar deg tid til å svare!

Language: Norsk (Bokmål) ▼

Bruk knappene "neste" og "forrige" for å bevege deg mellom sidene.

Hvis du ikke rekker å fylle ut hele spørreskjemaet, kan du gå ut av skjemaet og logge deg inn senere. Du vil da fortsette der du stoppet.

<< Forrige      Neste >>

7%

### DEL A. SVANGERSKAPET

Language: Norsk (Bokmål) ▼

\* Det offentlige gir tilbud om svangerskapskontroll hos jordmor og/eller hos fastlege og én ordinær ultralyd. Noen betaler for private tjenester i tillegg, men disse skal ikke vurderes her.

Var du med på svangerskapskontroll eller ultralyd?

- Ja  
 Nei

## Svangerskapskontroll/ultral lyd

Language: Norsk (Bokmål) ▼

\* Hva deltok du på i svangerskapet?

Her kan du sette flere kryss

- ultralyd på sykehuset
- svangerskapskontroll hos jordmor (offentlig jordmor, f.eks. på helsestasjon)
- svangerskapskontroll hos fastlege

## Ultralyd

Language: Norsk (Bokmål) ▼

	Ikke i det hele tatt	I liten grad	I noen grad	I stor grad	I svært stor grad	Ikke aktuelt
Ble du tatt i mot på en god måte av jordmor/lege i forbindelse med ultralyd?	<input type="radio"/>	<input type="radio"/>	<input type="radio"/>	<input type="radio"/>	<input type="radio"/>	<input type="radio"/>
Fikk du tilstrekkelig informasjon i forbindelse med ultralyd?	<input type="radio"/>	<input type="radio"/>	<input type="radio"/>	<input type="radio"/>	<input type="radio"/>	<input type="radio"/>
Var du fornøyd med jordmor/lege som utførte ultralyd?	<input type="radio"/>	<input type="radio"/>	<input type="radio"/>	<input type="radio"/>	<input type="radio"/>	<input type="radio"/>

## Svangerskapskontroll hos jordmor

Language: Norsk (Bokmål) ▼

	Ikke i det hele tatt	I liten grad	I noen grad	I stor grad	I svært stor grad	Ikke aktuelt
Ble du tatt i mot på en god måte av jordmor på svangerskapskontroll?	<input type="radio"/>	<input type="radio"/>	<input type="radio"/>	<input type="radio"/>	<input type="radio"/>	<input type="radio"/>
Fikk du tilstrekkelig informasjon av jordmor på svangerskapskontroll?	<input type="radio"/>	<input type="radio"/>	<input type="radio"/>	<input type="radio"/>	<input type="radio"/>	<input type="radio"/>
Hadde du tillit til jordmors faglige dyktighet?	<input type="radio"/>	<input type="radio"/>	<input type="radio"/>	<input type="radio"/>	<input type="radio"/>	<input type="radio"/>
I hvilken grad bidro svangerskapskontroll hos jordmor til å forberede deg på det du hadde i vente (f.eks. din rolle i graviditet, under og etter fødsel)?	<input type="radio"/>	<input type="radio"/>	<input type="radio"/>	<input type="radio"/>	<input type="radio"/>	<input type="radio"/>

## Svangerskapskontroll hos fastlege

Language: Norsk (Bokmål) ▼

	Ikke i det hele tatt	I liten grad	I noen grad	I stor grad	I svært stor grad	Ikke aktuelt
Ble du tatt i mot på en god måte av fastlegen på svangerskapskontroll?	<input type="radio"/>	<input type="radio"/>	<input type="radio"/>	<input type="radio"/>	<input type="radio"/>	<input type="radio"/>
Fikk du tilstrekkelig informasjon av fastlegen på svangerskapskontroll?	<input type="radio"/>	<input type="radio"/>	<input type="radio"/>	<input type="radio"/>	<input type="radio"/>	<input type="radio"/>
Hadde du tillit til fastlegens faglige dyktighet?	<input type="radio"/>	<input type="radio"/>	<input type="radio"/>	<input type="radio"/>	<input type="radio"/>	<input type="radio"/>
I hvilken grad bidro svangerskapskontroll hos fastlegen til å forberede deg på det du hadde i vente (f.eks. din rolle i graviditet, under og etter fødsel)?	<input type="radio"/>	<input type="radio"/>	<input type="radio"/>	<input type="radio"/>	<input type="radio"/>	<input type="radio"/>

Language: Norsk (Bokmål) ▼

	Ikke i det hele tatt	I liten grad	I noen grad	I stor grad	I svært stor grad	Ikke aktuelt
Alt i alt, var de offentlige tjenestene dere brukte i svangerskapet tilfredsstillende?	<input type="radio"/>	<input type="radio"/>	<input type="radio"/>	<input type="radio"/>	<input type="radio"/>	<input type="radio"/>

## DEL B. FØDSELEN

Language: Norsk (Bokmål) ▼

\* Var du med på fødeavdelingen/fødestua i forbindelse med fødselen?

- Ja
- Nei

## På fødeavdelingen

Denne delen handler om oppholdet på fødeavdelingen i forbindelse med fødselen. Vi ber deg også svare om dere var på en fødestue.

Language: Norsk (Bokmål) ▼

	Ikke i det hele tatt	I liten grad	I noen grad	I stor grad	I svært stor grad	Ikke aktuelt
Ble du tatt imot på en god måte av helsepersonellet på fødeavdelingen?	<input type="radio"/>	<input type="radio"/>	<input type="radio"/>	<input type="radio"/>	<input type="radio"/>	<input type="radio"/>
Fikk du tilstrekkelig informasjon av helsepersonellet?	<input type="radio"/>	<input type="radio"/>	<input type="radio"/>	<input type="radio"/>	<input type="radio"/>	<input type="radio"/>
Hadde du tillit til helsepersonellets faglige dyktighet?	<input type="radio"/>	<input type="radio"/>	<input type="radio"/>	<input type="radio"/>	<input type="radio"/>	<input type="radio"/>
Ble det lagt godt til rette for at du kunne være til stede hvis dere ønsket det?	<input type="radio"/>	<input type="radio"/>	<input type="radio"/>	<input type="radio"/>	<input type="radio"/>	<input type="radio"/>
Følte du at helsepersonellet involverte deg i det som skjedde?	<input type="radio"/>	<input type="radio"/>	<input type="radio"/>	<input type="radio"/>	<input type="radio"/>	<input type="radio"/>
Ble det lagt godt til rette for at du kunne være deltakende under fødselen hvis dere ønsket det?	<input type="radio"/>	<input type="radio"/>	<input type="radio"/>	<input type="radio"/>	<input type="radio"/>	<input type="radio"/>

	Ikke i det hele tatt	I liten grad	I noen grad	I stor grad	I svært stor grad	Ikke aktuelt
Alt i alt, var tilbudet dere fikk på fødeavdelingen tilfredsstillende?	<input type="radio"/>	<input type="radio"/>	<input type="radio"/>	<input type="radio"/>	<input type="radio"/>	<input type="radio"/>

Language: Norsk (Bokmål) ▼

\* Var du på besøk eller overnattet du på barselavdeling/barselhotell eller fødestue etter at barnet var født?

- Ja
- Nei

## Barselopphold etter fødsel

Denne delen handler om oppholdet på barselavdeling, barselhotell eller fødestue etter at barnet var født. Hvis du har erfaring fra flere steder ber vi deg gi en samlet vurdering.

Language: Norsk (Bokmål) ▼

Bodde du sammen med barnets mor under barseloppholdet?

- Ja
- Nei



## Barselopphold etter fødsel

	Ikke i det hele tatt	I liten grad	I noen grad	I stor grad	I svært stor grad	Ikke aktuelt
Ble du tatt imot på en god måte av helsepersonellet under barseloppholdet?	<input type="radio"/>	<input type="radio"/>	<input type="radio"/>	<input type="radio"/>	<input type="radio"/>	<input type="radio"/>
Fikk du tilstrekkelig informasjon av helsepersonellet?	<input type="radio"/>	<input type="radio"/>	<input type="radio"/>	<input type="radio"/>	<input type="radio"/>	<input type="radio"/>
Hadde du tillit til helsepersonellets faglige dyktighet?	<input type="radio"/>	<input type="radio"/>	<input type="radio"/>	<input type="radio"/>	<input type="radio"/>	<input type="radio"/>
Ble det lagt godt til rette for at du kunne være til stede hvis dere ønsket det?	<input type="radio"/>	<input type="radio"/>	<input type="radio"/>	<input type="radio"/>	<input type="radio"/>	<input type="radio"/>
Følte du at helsepersonellet involverte deg i omsorgen for barnet?	<input type="radio"/>	<input type="radio"/>	<input type="radio"/>	<input type="radio"/>	<input type="radio"/>	<input type="radio"/>
Var det godt tilrettelagt for at dere skulle få privatliv under barseloppholdet?	<input type="radio"/>	<input type="radio"/>	<input type="radio"/>	<input type="radio"/>	<input type="radio"/>	<input type="radio"/>
	Ikke i det hele tatt	I liten grad	I noen grad	I stor grad	I svært stor grad	
Alt i alt, var tilbudet dere fikk under barseloppholdet tilfredsstillende?	<input type="radio"/>	<input type="radio"/>	<input type="radio"/>	<input type="radio"/>	<input type="radio"/>	

## DEL C. KONTAKT MED HELSESTASJON ETTER FØDSELEN

Language: Norsk (Bokmål) ▼

\* Har du hatt kontakt med en helsestasjon etter at barnet ble født (f.eks. på telefon, på kontroll/vaksinasjon, hatt hjemmebesøk)?

- Ja  
 Nei

## Kontakt med helsestasjonen

Denne delen handler om kontakt med helsestasjonen i tiden etter fødsel og frem til nå. Hvis du har erfaring med flere helsestasjoner ber vi deg svare ut fra et samlet inntrykk.

Language: Norsk (Bokmål) ▼

\* Hvilken kontakt har du hatt med helsestasjonen?

Her kan du sette flere kryss

- Hatt hjemmebesøk  
 Telefonkontakt  
 Vært på helsestasjonen med barnet sammen med barnets mor  
 Vært på helsestasjonen alene med barnet



## Kontakt med helsestasjonen

Language: Norsk (Bokmål) ▼

Hvilket utbytte hadde du av hjemmebesøket fra helsestasjonen?

Ikke noe utbytte	Lite utbytte	En del utbytte	Stort utbytte	Svært stort utbytte	Hadde ikke hjemmebesøk
<input type="radio"/>	<input type="radio"/>	<input type="radio"/>	<input type="radio"/>	<input type="radio"/>	<input type="radio"/>

## Kontakt med helsestasjonen

Language: Norsk (Bokmål) ▼

Blir du tatt imot på en god måte av de ansatte?

Ikke i det hele tatt	I liten grad	I noen grad	I stor grad	I svært stor grad	Ikke aktuelt
<input type="radio"/>	<input type="radio"/>	<input type="radio"/>	<input type="radio"/>	<input type="radio"/>	<input type="radio"/>

## Kontakt med helsestasjonen

Language: Norsk (Bokmål) ▼

Får du tilstrekkelig informasjon av de ansatte?

Ikke i det hele tatt	I liten grad	I noen grad	I stor grad	I svært stor grad	Ikke aktuelt
<input type="radio"/>	<input type="radio"/>	<input type="radio"/>	<input type="radio"/>	<input type="radio"/>	<input type="radio"/>

Har du tillit til de ansattes faglige dyktighet?

<input type="radio"/>	<input type="radio"/>	<input type="radio"/>	<input type="radio"/>	<input type="radio"/>	<input type="radio"/>
-----------------------	-----------------------	-----------------------	-----------------------	-----------------------	-----------------------

Alt i alt, er tilbudet dere har fått på helsestasjonen tilfredsstillende?

Ikke i det hele tatt	I liten grad	I noen grad	I stor grad	I svært stor grad	Ikke aktuelt
<input type="radio"/>	<input type="radio"/>	<input type="radio"/>	<input type="radio"/>	<input type="radio"/>	<input type="radio"/>

## DEL D. BAKGRUNNSSPØRSMÅL

Language: Norsk (Bokmål) ▼

Hva er din alder? \_\_\_\_\_ År

Kjønn

- Mann  Kvinne

Er du gift eller samboende?

- Ja, gift  Ja, samboende  Nei

Hva er din høyeste fullførte utdanning?

- Grunnskole  
 Videregående skole  
 Høyskole/universitet (1-4 år)  
 Høyskole/universitet (mer enn 4 år)

## Bakgrunnsspørsmål

Language: Norsk (Bokmål) ▼

Hva gjør du til daglig? Sett kun ett kryss

- Yrkesaktiv  
 Sykmeldt  
 På uføretrygd eller arbeidsavklaring  
 Under utdanning  
 Hjemmearbeidende  
 Arbeidsledig  
 Annet

Er du født i Norge?

- Ja  Nei

Er foreldrene dine født i Norge?

Kryss av både ja og nei hvis en forelder er født i Norge, den andre ikke.

- Ja  Nei



Nasjonalt Kunnskapssenter for helsetjenesten  
Postboks 7004, St. Olavsplass  
N-0130 Oslo  
(+47) 23 25 50 00  
[www.kunnskapssenteret.no](http://www.kunnskapssenteret.no)

## PasOpp 2013



### **Om PasOpp-undersøkelser:**

Endringer i helsetjenesten i den senere tiden innebærer at det blir lagt større vekt på synspunktene til pasienter og pårørende enn før og på at de ulike delene av tjenesten skal være godt samordnet. PasOpp-undersøkelsene har som mål å beskrive erfaringene til personer som ser tjenestene fra innsiden. Det er laget spørreskjema som er tilpasset ulike områder innenfor helsetjenesten. Spørsmålene handler om opplevelser, om faktiske hendelser og om tilfredshet med tjenestene.

### **Om denne undersøkelsen:**

**Populasjon:** Kvinner som har født ved landets fødeinstitusjoner og deres partnere

**Metode:** Postal spørreskjemaundersøkelse

**Undersøkelsesperiode:** 1. oktober til 31. desember 2011

**Bruttoutvalg:** 8670

**Svarprosent:** 57