

## Kroppslus (kleslus) (*Pediculus humanus*)

Kroppslusa er en av tre lusearter som kan leve på mennesker. De to andre er hodelus og flatlus. Kroppslusa holder hovedsakelig til i klærne og går over på kroppen for å suge blod. Bittene gir kløe. Før i tiden var kroppslus meget vanlig. Den kan overleve på mennesker som sjelden eller aldri skifter til rene klær. Den er derfor svært sjelden i Norge i dag. Derimot er kroppslus fremdeles vanlig i deler av Afrika, Asia, Mellom- og Sør- Amerika.

### *Hvordan lever kroppslus?*

Kroppslusa er helt lik hodelusa, men litt større, 2,5-3,6 mm (Figur 1). Den holder hovedsakelig til i tøyet, særlig i trøya eller skjorta, og av og til i kroppsbhåringen. Den finnes aldri i hodeharene.

Eggene, ofte mange sammen, festes med et sekret til tøyet, gjerne i sømmer. Her finner man som oftest også lusene. Noen få egg festes til hår på kroppen. Kroppslusa legger ca. dobbelt så mange egg som hodelusa, dvs. ca. 180 egg, i løpet av sitt voksne liv på ca. 25 døgn. Utviklingstiden for kroppslus fra egg til voksen er som for hodelus, ca. 20 døgn. Hvis klærne med kroppslus kun benyttes noen timer hver dag, kan utviklingstiden bli lenger. Kroppslusene kan bli svært tallrike hvis de får leve under optimale forhold. På én person er det registrert 30 000 kroppslus, men så mange er ikke vanlig.

Straks nymfen (ungen) klekker, må den ha blod. Siden suger den blod ca. hver femte time. Uten blod vil ikke kroppslusene overleve i mer enn 3-4 døgn.

### *Hvordan smitter kroppslus?*

Kroppslus smitter ved kroppslig kontakt eller ved bruk av samme klær. Lusa kan ikke trives på folk med normal god hygiene som skifter og vasker klærne i varmt vann.

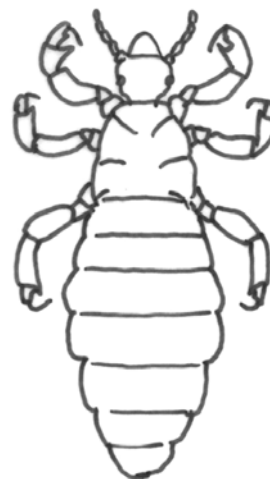
Kroppslusa er et problem i land hvor mange mennesker lever tett sammen under kummerlige forhold uten å skifte klær. Typisk er krisesituasjoner som krig og katastrofer.

### *Kan kroppslus overføre sykdommer?*

Kroppslus kan overføre sykdommene epidemisk flekktufus, tilbakefallsfeber og skyttegravsfeber. Dette skjer nesten utelukkende i fattige krigsoner og katastroferammede områder.

### *Hvordan blir man kvitt kroppslus?*

Under normale forhold vil man kunne bekjempe kroppslus ved bad og skifting av tøy. Lus og egg i



**Figur 1.** Kroppslusa er helt lik hodelusa, men litt større (Illustrasjon: Preben Ottesen).

klær vil dø i løpet av to uker hvis klærne ikke blir brukt. Alle stadier som er borte fra kroppen, unntatt egg, vil dø i løpet av 4 døgn ved litt høy værelsestemperatur. Egg på kroppshårene vil klekke i løpet av 10 døgn. Lus som sitter på kroppen kan man børste eller vaske bort.

Lus og egg i klær kan drepes raskt ved varme eller kuldebehandling. Vask klærne med vann over 60 °C, eller putt klærne i tørketrommel ved samme temperatur i minst 15 minutter. Noen timer i fryseboks vil også drepe lus og egg. Kroppslus forekommer også i senger, så sengeklær bør også vaskes.

I områder av verden der kroppslus forekommer hyppigst er ofte skifting og vasking av klær i varmt vann vanskelig. Da kan bekjempelse med insektmiddel være aktuelt.